



وزارة التربية والتعليم

إدارة الإشراف والتدريب التربوي

تقرير إنجازات التدريب  
إدارة الإشراف والتدريب التربوي  
مديرية سياسات التنمية المهنية  
قسم العمليات وتنسيق البرامج العام  
الدراسي 2015/2016

## المقدمة

يعد قطاع التعليم من القطاعات الهامة للتنمية الشاملة المستدامة بشكل عام وللتنمية البشرية بشكل خاص ولهذا فقد أولته الدولة الاردنية الأهمية التي يستحقها ، كما أن مهنة المعلم من المهن الفنية الاحترافية التي تحتاج كفايات مهنية خاصة ولذا فإن إعداد المعلم يحتاج إلى نظرة خاصة وقد تعددت الممارسات العالمية والإقليمية وتنوعت آليات ومنهجيات إعداد المعلمين، وتعتبر المملكة الأردنية الهاشمية الأولى في دول الإقليم والمنطقة التي تعتمد إطاراً واضحاً لسياسة المعلم والذي سبق ما تقوم به حالياً جامعة الدول العربية واليونسكو وتأتي السياسة الخاصة بالمعلمين انسجاماً مع الأجندة الوطنية التي تعكس رؤية جلالة الملك عبد الله الثاني بن الحسين في توفير موارد بشرية منافسة كمقدمة للمشاركة الناجحة في الاقتصاد العالمي المبني على المعرفة، وتمشياً مع الاستراتيجية الوطنية للتعليم والإطار العام لسياسات الوزارة فيما يتعلق بالتنمية المهنية للمعلمين. حيث اعتمدت الوزارة الإطار العام لسياسة المعلم وبدأت بإعداد الخطط الاستراتيجية والاجرائية لتنفيذه.

ومع تطور النظرة العالمية الى التدريب ليحل محله مفهوم التنمية المهنية المستمرة ، فقد بات من الضروري الانتقال في مسار التدريب وإعداد المعلم لمنهجية خاصة، ومن التدريب المجزأ على برامج متفرقة وبأسلوب واحد إلى مسار آخر يلبي الحاجات الخاصة بالمعلم ، وانفتاح النظام التربوي على تعدد الجهات المقدمة للتنمية المهنية، وتطوير نظام لاعتماد أنشطة التنمية المهنية يساعد المعلم على الافادة منها في التقدم الوظيفي.

ويتطلب إعداد المعلمين وتنميتهم مهنيًا ما يأتي:

- الانتقال التدريجي من المركزية إلى التنمية حسب الحاجات
- الانتقال من التركيز على المدخلات في التدريب إلى التركيز على المخرجات
- إيجاد نظام متكامل ومرن يجمع بين التأهيل قبل الخدمة وإدماج المستجدين (Induction)، والتنمية المهنية أثناء الخدمة، ويلبي حاجات المرحلة الانتقالية والمستقبل.
- انفتاح النظام التربوي على التعددية في تزويد خدمات التنمية المهنية، من ناحية التدريب والمحتوى، تستجيب لحاجات الوزارة في جو تنافسي يؤدي إلى تحسين نوعية المحتوى والخدمة.
- تشجيع المعلم على تحمل مسؤولية نموه المهني الخاص وتمكينه من تحديد المسار الشخصي للنمو المهني.
- إنشاء نظام متابعة وتقييم وضبط لنوعية التنمية المهنية ونوعية المزودين ونوعية العمليات ولمجمل نظام التنمية المهنية

- انشاء مركز التدريب التربوي لتحقيق المهام التالية:

- تطوير السياسات والخطط الاستراتيجية لبرامج التنمية المهنية
- تطوير الخطوط العامة لمناهج التنمية المهنية والمعايير الوطنية للأداء
- تنظيم وتنسيق ومتابعة التنمية المهنية التي يقدمها مزودي التنمية المهنية
- دور المركز كمقدم للتنمية المهنية للبرامج الاستراتيجية والمؤسسية
- ضمان نوعية التنمية المهنية والمتابعة والتقييم

البرامج التي تنفذها الوزارة

الشركاء والتمويل	الأنشطة الرئيسية والفئات المستهدفة	وصف البرنامج	اسم البرنامج
<p>الشريك الممول: الحكومة الكندية (20 مليون دولار كندي )</p> <p>الشريك المنفذ: أكاديمية الملكة رانيا لتدريب المعلمين</p>	<ul style="list-style-type: none"> <li>● المعلمين المبتدئين (4560) معلم.</li> <li>● الندوات والمؤتمرات والورش القصيرة (16220).</li> <li>● شبكة البيئة (848) معلم ومدير.</li> <li>● القيادة التعليمية المتقدمة (325) مدير.</li> <li>● شبكة القيادة (1900) مدير ومشرف.</li> <li>● شبكات المدارس (6020) معلم ومدير ومشرف تربوي.</li> </ul>	<p>يهدف البرنامج إلى تعزيز برامج تنمية المعلمين مهنيًا أثناء الخدمة من خلال حزمة برامج تنمية مهنية تستهدف المعلمين والمشرفين ومديري المدارس:</p> <ul style="list-style-type: none"> <li>● <b>المكون الأول (برنامج الشبكات):</b> والذي يهدف إلى تنمية مهارات المعلمين في التخصصات المعنية من خلال إنشاء مجتمعات تعلم مهنية تتضمن تدريب مباشر وممارسات في سياق العمل والإسناد تربوي مباشر من المدير والمشرف التربوي حيث يشارك جميع المعلمين في المدرسة من التخصص نفسه في الشبكة يضاف إلى ذلك برنامج شبكة القيادة المكمل للشبكات والتخصص لمدير المدرسة وبرنامج شبكة البيئة الذي يختص بالمفاهيم البيئية وتوعية المعلمين حولها كما سيتم إجراء دراسة بحثية على الشبكات من خلال برنامج الشبكات المجمع لـ 20 مدرسة بحيث تنفذ كل مدرسة جميع الشبكات</li> <li>● <b>المكون الثاني برنامج (المعلمين المبتدئين):</b> ويهدف إلى تدريب المعلمين المبتدئين الذين لم يشملهم برنامج المعلمين المستجدين خلال السنوات السابقة على مهارات المعلم الأساسية .</li> <li>● <b>المكون الثالث (القيادة المتقدمة):</b> ويهدف البرنامج إلى تنمية مهارات مديري المدارس في مهارات القيادة المتقدمة ضمن المستويات الثالث والرابع من معايير القيادة التربوية</li> <li>● <b>المكون الرابع (الورش القصيرة والندوات والمؤتمرات):</b> ويهدف المكون لتوفير فرص تنمية مهنية للمعلمين وإطلاعهم على</li> </ul>	<p>برنامج تعزيز التنمية المهنية 2015م - 2019م</p>

اسم البرنامج	وصف البرنامج	الأنشطة الرئيسية والفئات المستهدفة	الشركاء والتمويل
	الممارسات الفضلى وقصص النجاح محليا وعالميا وتمكينهم من المهارات التخصصية لمجالات هامة وفق الحاجات التي تبرز من المراجعة الذاتية		
برامج دعم التنمية المهنية 2014م - 2017م	<p>يهدف البرنامج إلى تعزيز برامج تنمية المعلمين مهنيًا أثناء الخدمة من خلال حزمة برامج تنمية مهنية تستهدف المعلمين والمشرفين ومديري المدارس:</p> <ul style="list-style-type: none"> <li>● <b>المكون الأول (برنامج القيادة التربوية ودعم المدارس) :</b> يهدف المكون على استدامة برنامج تطوير المدرسة والمديرية من خلال تقديم الدعم لبناء وتنفيذ الخطط التطويرية وتنفيذ برامج التنمية المهنية المبنية على حاجات المدرسة واستمرار تدريب القيادة التربوية للقيادات الجديدة</li> <li>● <b>المكون الثاني برنامج (المعلمين المستجدين):</b> ويهدف البرنامج إلى تأهيل المعلمين الجدد في مجال البيداغوجيا العامة والخاصة نظريا وعمليا من خلال الدعم الصفي والتطبيق الميداني</li> <li>● <b>المكون الثالث (الدور الجديد للإشراف التربوي):</b> ويهدف البرنامج إلى دعم تطوير أدوار الإشراف التربوي والتنمية المهنية للمشرفين التربويين</li> <li>● <b>المكون الرابع (تدريب مقيمي المساءلة):</b> ويهدف المكون لدعم تأسيس وحدة المساءلة وجودة التعليم من خلال تدريب مقيمي الوحدة</li> </ul>	<ul style="list-style-type: none"> <li>● منح المدارس لدعم تلبية الحاجات بمتوسط (500) دينار لكل مدرسة</li> <li>● برامج الاستجابة لحاجات التنمية المهنية بواقع برنامج على الأقل لكل مدرسة ولجميع المدارس</li> <li>● القيادة التربوية (6000) مدير ومشرف</li> <li>● برنامج المعلمين المستجدين (9440) معلم</li> <li>● الدور الجديد للإشراف التربوي (1000) مشرف تربوي</li> <li>● تدريب المساءلة (500) مقيم</li> </ul>	الشريك الممول الحكومة الكندية (20 مليون دولار كندي)
برنامج مبادرة تعليم القراءة والحساب	يهدف البرنامج إلى تعزيز كفايات معلمي المرحلة ورياض الأطفال والمشرفين التربويين في مهارات تدريس القراءة والحساب ويتضمن ما يلي :	<ul style="list-style-type: none"> <li>● تدريب مشرفي الصفوف الثلاثة الأولى ورياض الأطفال (تدريب مدربين)</li> </ul>	الشريك الممول الوكالة الأمريكية للتنمية الدولية

الشركاء والتمويل	الأنشطة الرئيسية والفئات المستهدفة	وصف البرنامج	اسم البرنامج
<p>والحكومة البريطانية (47 مليون د ولار أمريكي) الشريك المنفذ: شركة RTI</p>	<p>(137) ● تدريب معلمي الصفوف الثلاثة الأولى ورياض الأطفال على مهارات تدريس القراءة والحساب (15000 معلم ومعلمة ) ● الشراكة المجتمعية (مشاركة الأهل ) ● إستراتيجية الاتصال ● التقييم المستمر لأثر البرنامج على تعلم الطلبة. ● الدراسة الختامية اثر البرنامج على تعلم الطلبة ●</p>	<p>● <b>المكون الأول (تدريب المشرفين التربويين) :</b> حيث يتم من خلال البرنامج تدريب المشرفين التربويين كمدرسين للمهارات المختلفة . ● <b>المكون الثاني برنامج (تدريب المعلمين):</b> ويهدف البرنامج إلى تأهيل المعلمين والمعلمات في مهارات تدريس القراءة والحساب وآليات تقييم تقدم الطلبة . ● <b>المكون الثالث (تقييم أثر البرنامج):</b> حيث يتم خلال البرنامج تطبيق دراسات تقييمية مستمرة وفي ختام البرنامج لتحديد اثر البرنامج في تحسين تعلم الأطفال . ● <b>المكون الرابع (الشراكة المجتمعية):</b> حيث يتم تدريب المجتمع والمعلمين على مشاركة الأهل. ● <b>المكون الخامس : ( الاتصال المؤسسي ) :</b> حيث سيتم تنفيذ برامج إعلامية وبرامج توعية وحملات اتصالية حول المبادرة ● <b>المكون السادس : ( النوع الاجتماعي):</b> ويهدف لدمج النوع الاجتماعي في البرنامج والاستجابة لحاجات الجنسين</p>	<p>للمصفوف المبكرة - 2014 م 2020 م</p>
		<p>● برامج محو أمية الحاسوب ● برامج معلمي اللغة الفرنسية ● برامج دعم المعلمين في مدارس الطلبة السوريين ● المناهج المطورة ● التنمية المهنية الشاملة لمعلمات رياض الأطفال ● تدريب المشرفين الجدد ● المواطنة والتربية المدنية</p>	<p>برامج أخرى</p>

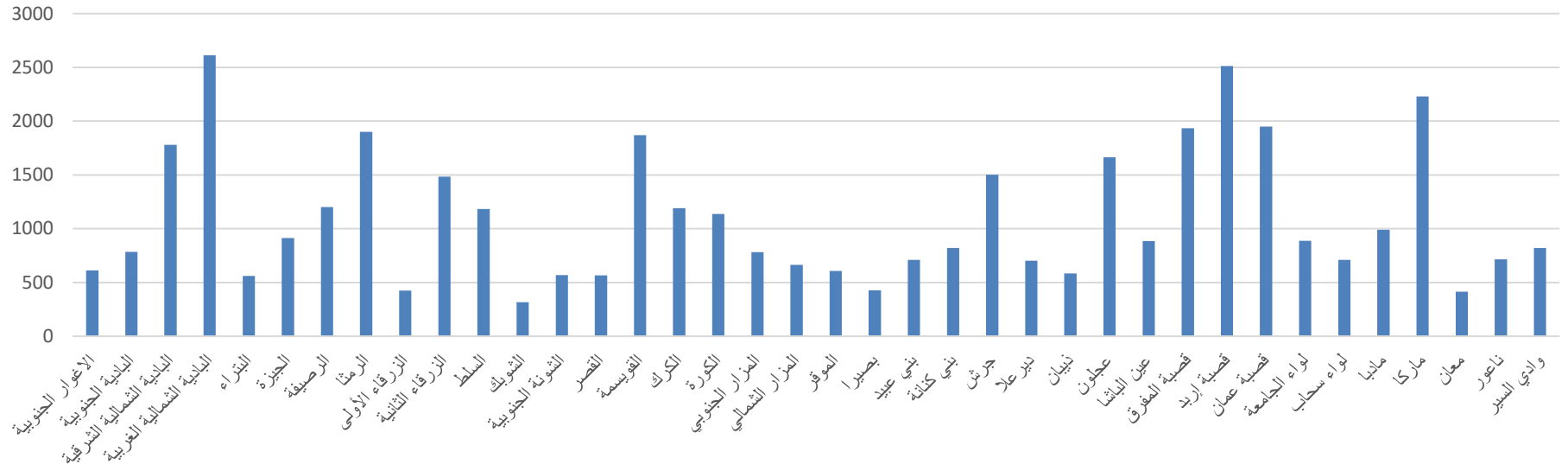
## إحصاءات عامة

لقد خطت الوزارة مجموعة من الخطوات في إطار التنمية المهنية المستدامة للمعلمين. وقد بلغ عدد المتدربين على كافة البرامج التدريبية 41628 متدرباً (27783 من الإناث، و 13845 من الذكور)، علماً أن المديرات الآتية لم ترسل إنجازاتها من التدريب:؟؟

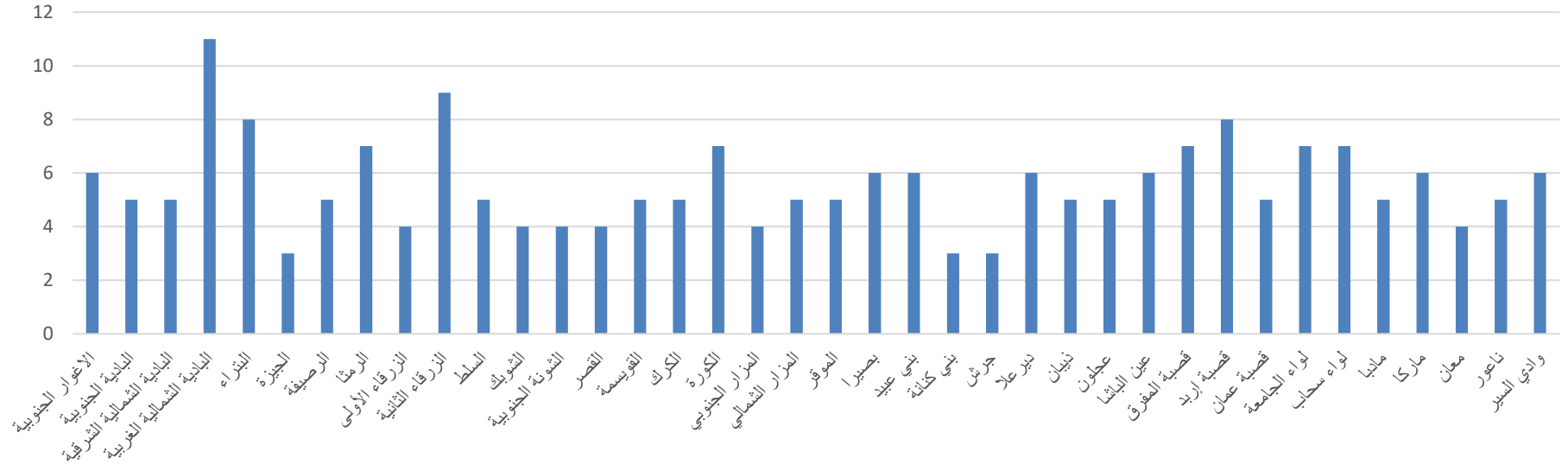
أما البرامج التي تم تنفيذها في كل مديرية فكانت على النحو الآتي:

عدد المتدربين	عدد البرامج المنفذة	اسم المديرية	عدد المتدربين	عدد البرامج المنفذة	اسم المديرية
709	6	بني عبيد	613	6	الاغوار الجنوبية
820	3	بني كنانة	784	5	البادية الجنوبية
1502	3	جرش	1780	5	البادية الشمالية الشرقية
702	6	ديرعلا	2614	11	البادية الشمالية الغربية
583	5	ذيبان	560	8	البتراء
1665	5	عجلون	912	3	الجيزة
885	6	عين الباشا	1202	5	الرصيفة
1934	7	قصبه المفرق	1900	7	الرمثا
2513	8	قصبه إربد	425	4	الزرقاء الأولى
1949	5	قصبه عمان	1485	9	الزرقاء الثانية
887	7	لواء الجامعة	1184	5	السلط
710	7	لواء سحاب	317	4	الشوبك
991	5	مادبا	569	4	الشونة الجنوبية
2230	6	ماركا	566	4	القصر
415	4	معان	1870	5	القويسمة
714	5	ناعور	1192	5	الكرك
820	6	وادي السير	1137	7	الكورة
606	5	الموقر	783	4	المزار الجنوبي
426	6	بصيرا	664	5	المزار الشمالي

## أعداد المتدربين في كافة البرامج لكل مديرية



## عدد البرامج المنفذة في كل مديرية





وفيما يأتي تفصيل ذلك:

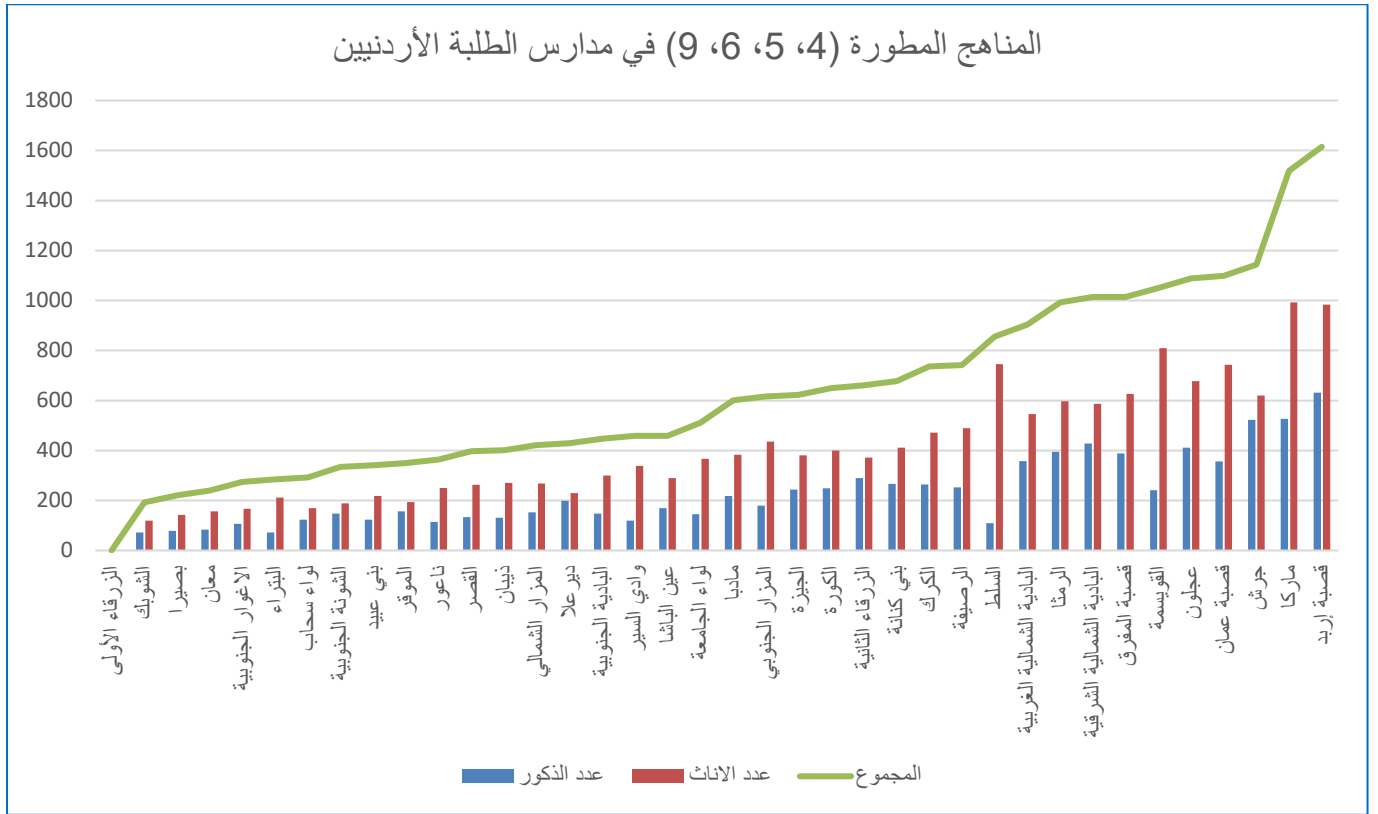
## 1- التدريب على المناهج المطورة للصفوف (4٥6٩)

التدريب على المناهج المطورة للصفوف (4٥6٩)			
20 ساعة			
اسم المديرية	عدد الذكور	عدد الاناث	المجموع
الزرقاء الأولى			0
الشوبك	72	120	192
بصيرا	78	142	220
معان	84	156	240
الاغوار الجنوبية	107	167	274
البتراء	72	212	284
لواء سحاب	123	169	292
الشونة الجنوبية	147	188	335
بني عبيد	123	218	341
الموقر	156	194	350
ناعور	114	250	364
القصر	134	263	397
ذيبان	131	270	401
المزار الشمالي	153	268	421
ديرعلا	199	230	429
البادية الجنوبية	147	300	447
وادي السير	120	338	458
عين الباشا	169	290	459
لواء الجامعة	145	366	511
مادبا	218	383	601
المزار الجنوبي	180	436	616
الجيزة	243	380	623
الكورة	249	400	649
الزرقاء الثانية	290	371	661
بني كنانة	266	411	677
الكرك	264	472	736
الرصيفة	253	489	742
السلط	109	746	855
البادية الشمالية الغربية	358	546	904
الرمثا	395	597	992
البادية الشمالية الشرقية	428	586	1014
قصبه المفرق	388	626	1014

التدريب على المناهج المطورة للصفوف (4،5،6،9) ساعة 20

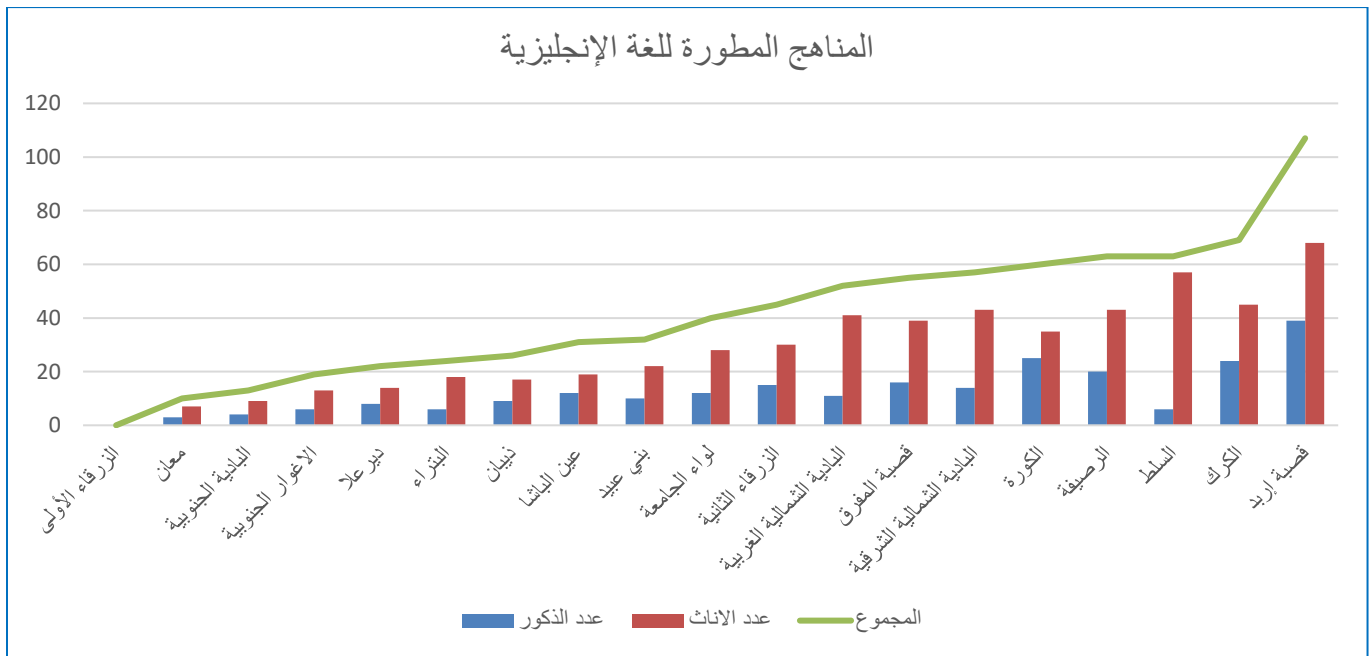
1050	809	241	القويسمة
1088	677	411	عجلون
1099	743	356	قصبه عمان
1143	620	523	جرش
1518	992	526	ماركا
1615	984	631	قصبه إربد

المناهج المطورة (4، 5، 6، 9) في مدارس الطلبة الأردنيين



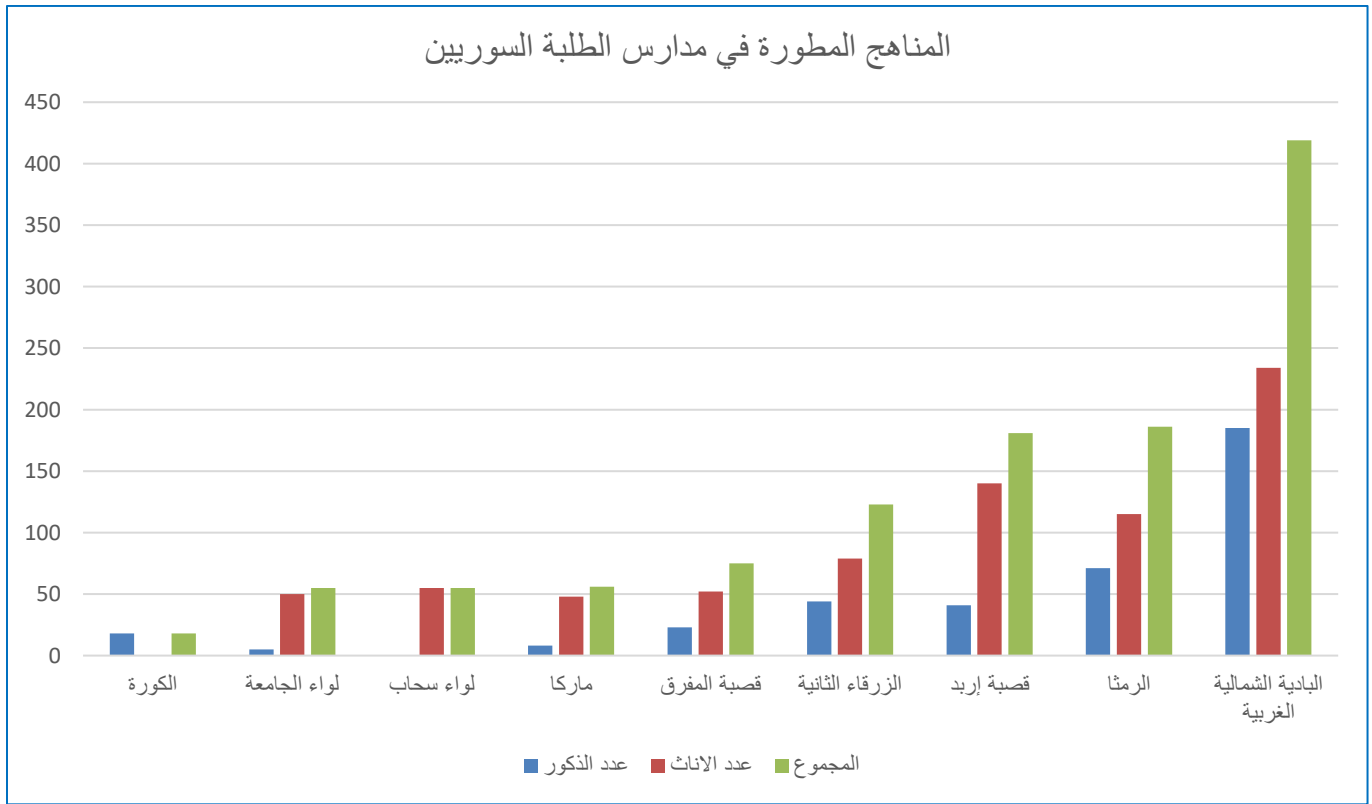
2- المناهج المطورة للغة الإنجليزية للصفين 6، 12

المناهج المطورة للغة الإنجليزية للصفين 6، 12 (5+5) ساعات			
اسم المديرية	عدد الذكور	عدد الاناث	المجموع
الزرقاء الأولى			0
معان	3	7	10
البادية الجنوبية	4	9	13
الاعزاز الجنوبية	6	13	19
ديرعلا	8	14	22
البتراء	6	18	24
ذيبان	9	17	26
عين الباشا	12	19	31
بني عبيد	10	22	32
لواء الجامعة	12	28	40
الزرقاء الثانية	15	30	45
البادية الشمالية الغربية	11	41	52
قصة المفرق	16	39	55
البادية الشمالية الشرقية	14	43	57
الكورة	25	35	60
الرصيفة	20	43	63
السلط	6	57	63
الكرك	24	45	69
قصة إربد	39	68	107



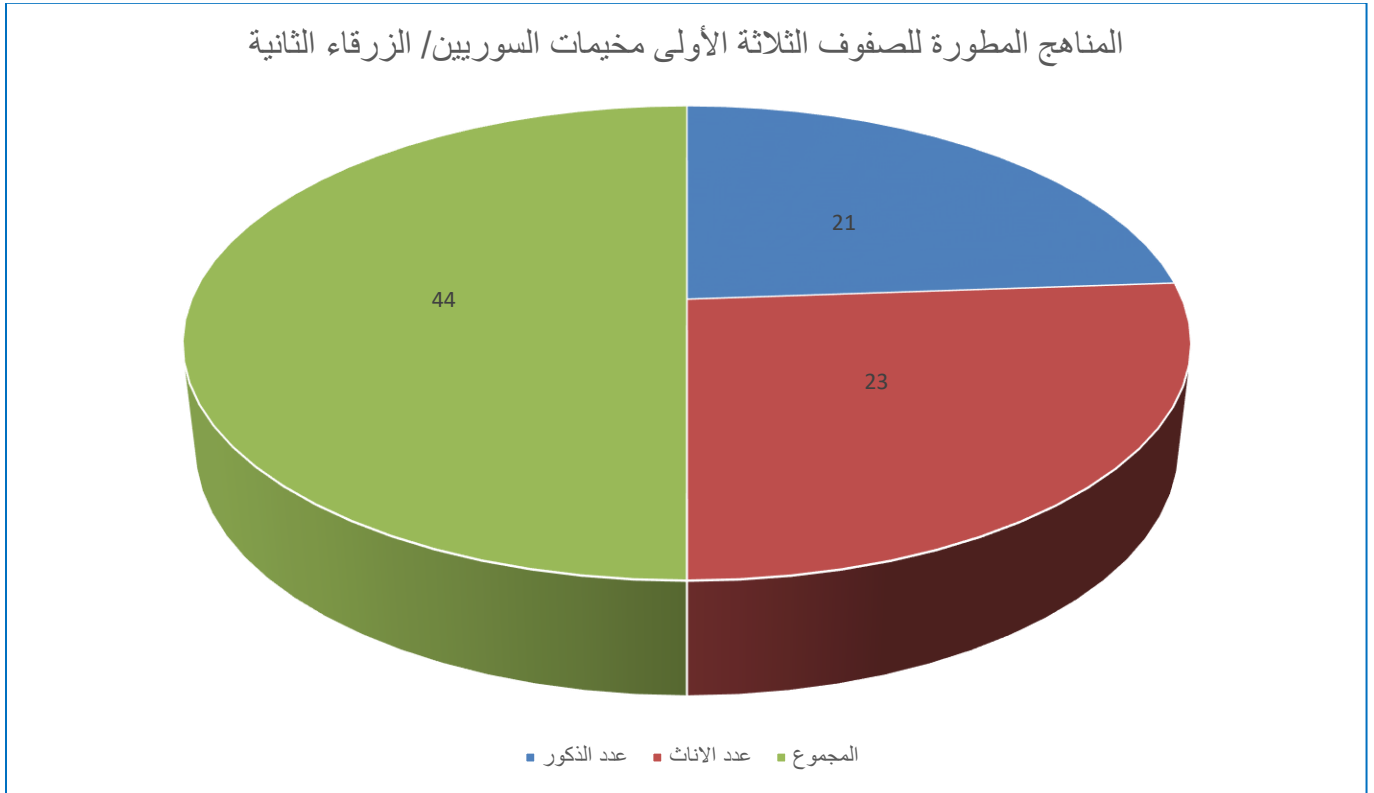
### 3- التدريب على المناهج المطورة في مدارس الطلبة السوريين

التدريب على المناهج المطورة في مدارس الطلبة السوريين 20 ساعة			
اسم المديرية	عدد الذكور	عدد الاناث	المجموع
الكورة	18	0	18
لواء الجامعة	5	50	55
لواء سحاب	0	55	55
ماركا	8	48	56
قصبه المفرق	23	52	75
الزرقاء الثانية	44	79	123
قصبه إربد	41	140	181
الرمثا	71	115	186
البادية الشمالية الغربية	185	234	419



#### 4- المناهج المطورة للصفوف الثلاثة الأولى في مخيمات السوريين

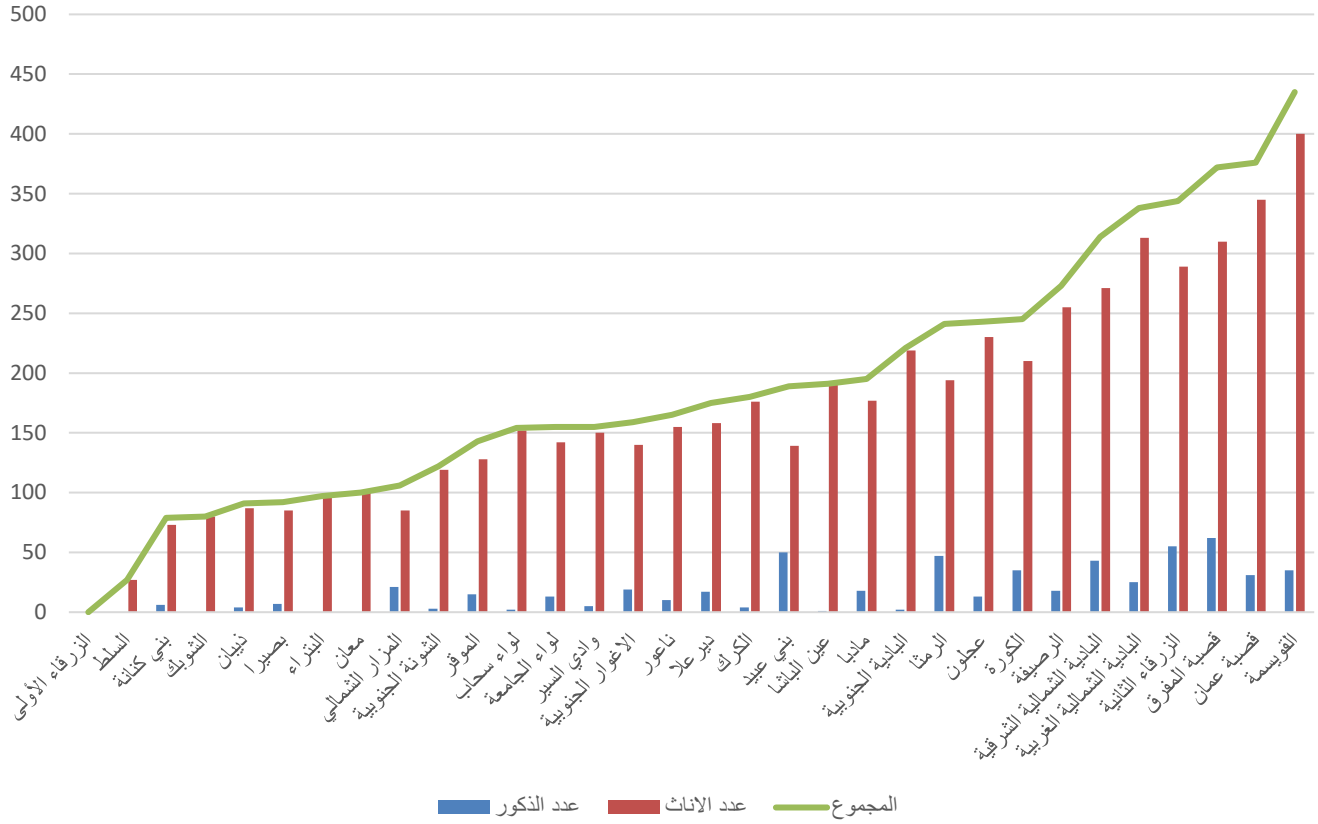
المناهج المطورة للصفوف الثلاثة الأولى مخيمات السوريين 35 ساعة			
اسم المديرية	عدد الذكور	عدد الاناث	المجموع
الزرقاء الثانية	21	23	44



5- التدريب على مبادرة القراءة والحساب للصفوف المبكرة

التدريب على مبادرة القراءة والحساب للصفوف المبكرة 25 ساعة			
اسم المديرية	عدد الذكور	عدد الاناث	المجموع
الزرقاء الأولى			0
السلط	0	27	27
بني كنانة	6	73	79
الشوبك	0	80	80
ذيبان	4	87	91
بصيرا	7	85	92
البتراء	0	97	97
معان	0	100	100
المزار الشمالي	21	85	106
الشونة الجنوبية	3	119	122
الموقر	15	128	143
لواء سحاب	2	152	154
لواء الجامعة	13	142	155
وادي السير	5	150	155
الاغوار الجنوبية	19	140	159
ناعور	10	155	165
ديرعلا	17	158	175
الكرك	4	176	180
بني عبيد	50	139	189
عين الباشا	1	190	191
مادبا	18	177	195
البادية الجنوبية	2	219	221
الرمثا	47	194	241
عجلون	13	230	243
الكورة	35	210	245
الرصيفة	18	255	273
البادية الشمالية الشرقية	43	271	314
البادية الشمالية الغربية	25	313	338
الزرقاء الثانية	55	289	344
قصة المفرق	62	310	372
قصة عمان	31	345	376
القويسمة	35	400	435

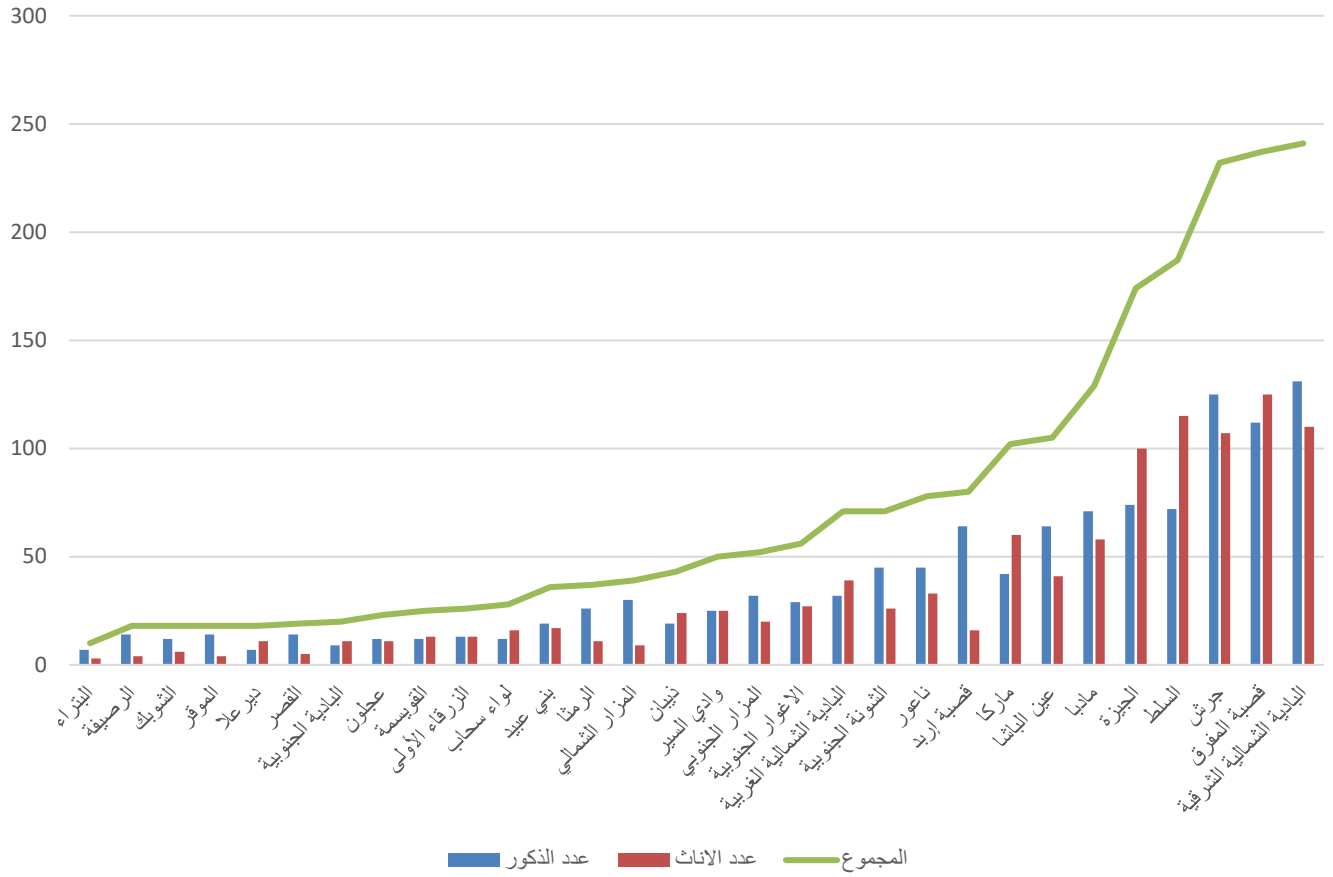
## مبادرة القراءة والحساب للصفوف المبكرة RAMP



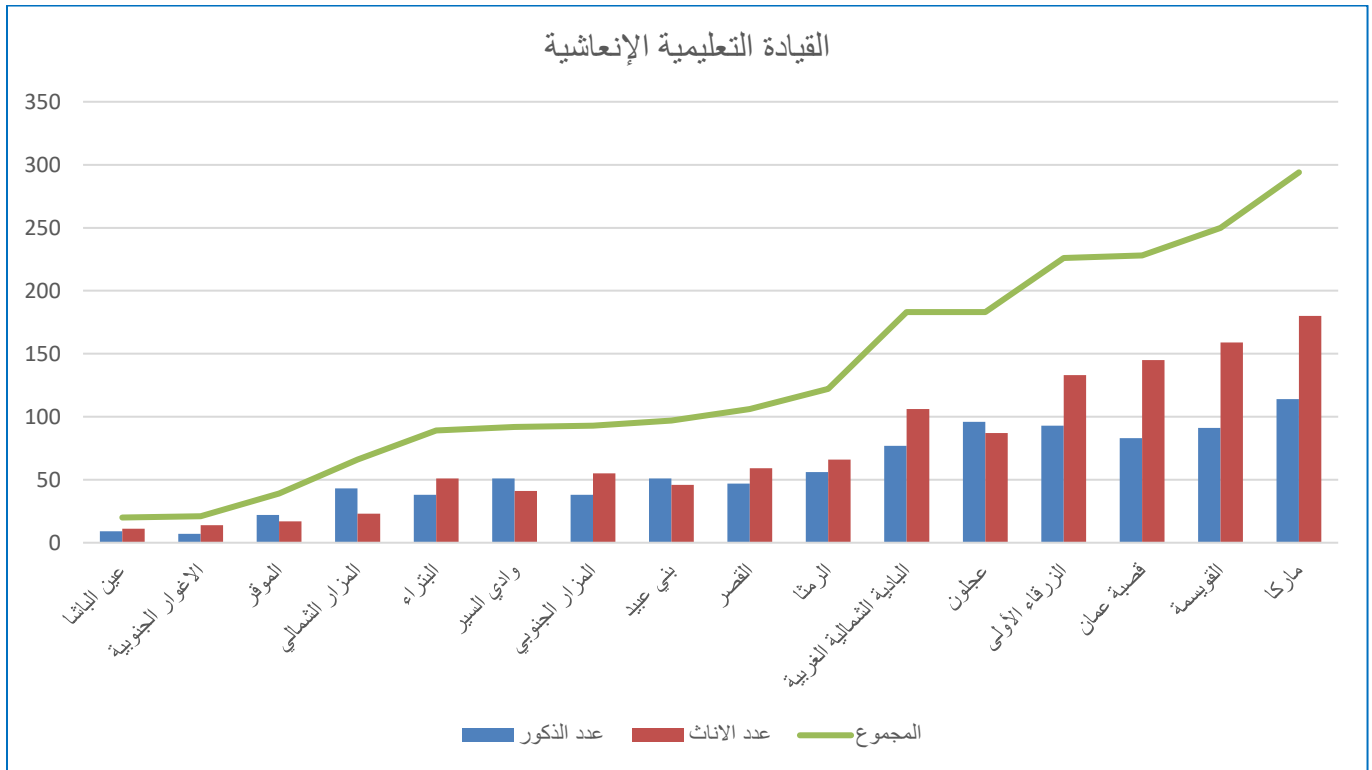
القيادة التعليمية 160 ساعة			
اسم المديرية	عدد الذكور	عدد الاناث	المجموع
البتراء	7	3	10
الرصيفة	14	4	18
الشوبك	12	6	18
الموقر	14	4	18
ديرعلا	7	11	18
القصر	14	5	19
البادية الجنوبية	9	11	20
عجلون	12	11	23
القويسمة	12	13	25
الزرقاء الأولى	13	13	26
لواء سحاب	12	16	28
بني عبيد	19	17	36
الرمثا	26	11	37
المزار الشمالي	30	9	39
ذيبان	19	24	43
وادي السير	25	25	50
المزار الجنوبي	32	20	52
الاغوار الجنوبية	29	27	56
البادية الشمالية الغربية	32	39	71
الشونة الجنوبية	45	26	71
ناعور	45	33	78
قصبه إربد	64	16	80
ماركا	42	60	102
عين الباشا	64	41	105
مادبا	71	58	129
الجيزة	74	100	174
السلط	72	115	187
جرش	125	107	232
قصبه المفرق	112	125	237
البادية الشمالية الشرقية	131	110	241



## القيادة التعليمية

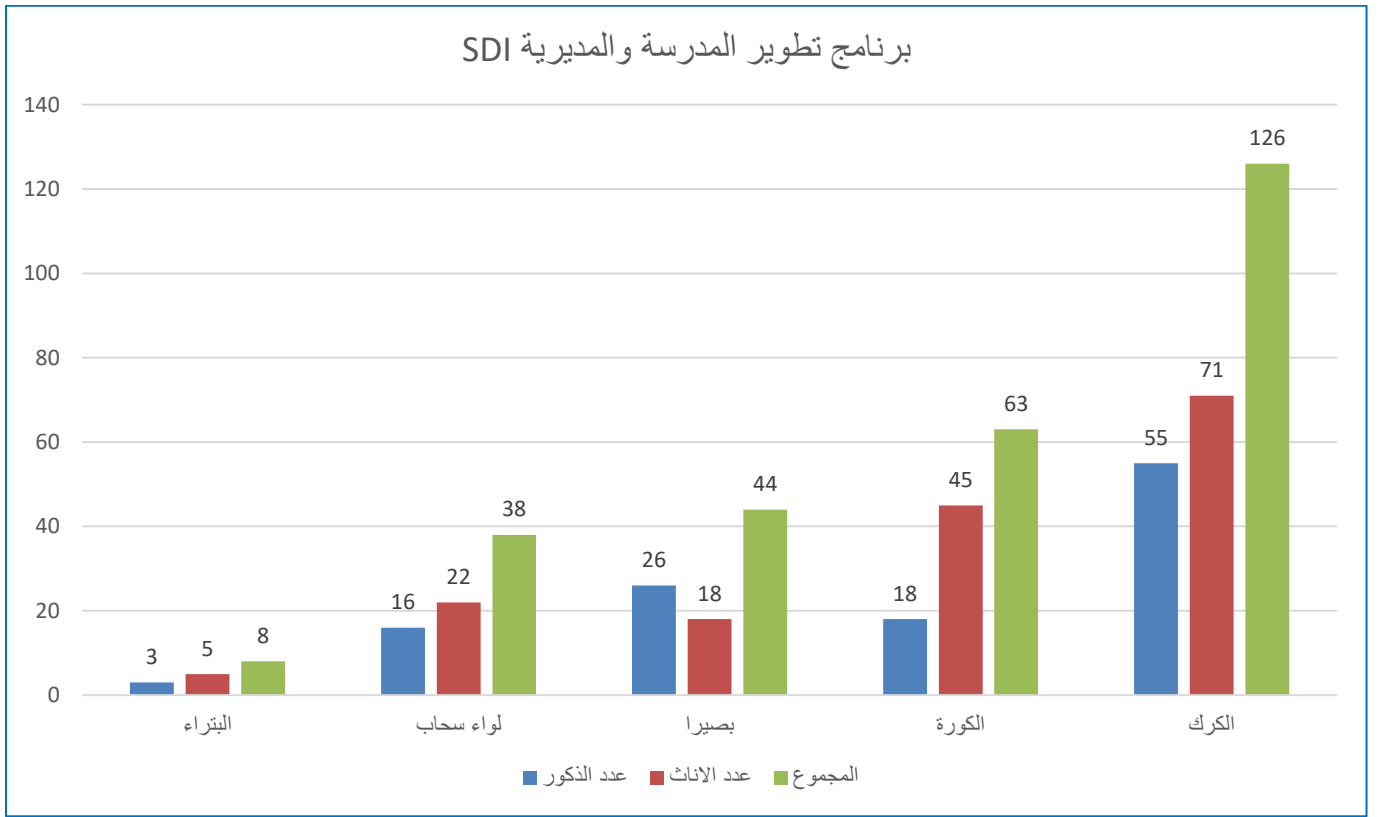


القيادة التعليمية الإنعاشية 35 ساعة			
اسم المديرية	عدد الذكور	عدد الإناث	المجموع
عين الباشا	9	11	20
الاغوار الجنوبية	7	14	21
الموقر	22	17	39
المزار الشمالي	43	23	66
البتراء	38	51	89
وادي السير	51	41	92
المزار الجنوبي	38	55	93
بني عبيد	51	46	97
القصر	47	59	106
الرمثا	56	66	122
البادية الشمالية الغربية	77	106	183
عجلون	96	87	183
الزرقاء الأولى	93	133	226
قصة عمان	83	145	228
القويسمة	91	159	250
ماركا	114	180	294



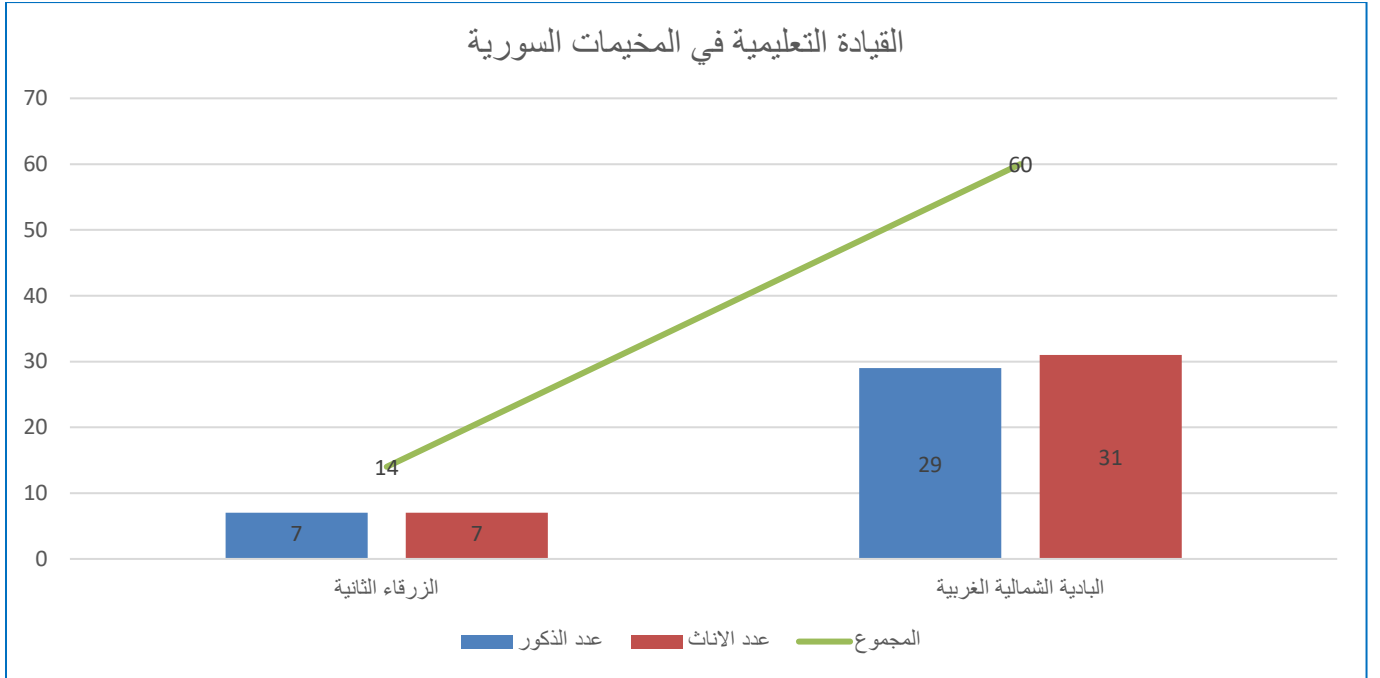
## 8- برنامج تطوير المدرسة والمديرية SDI

برنامج تطوير المدرسة والمديرية SDI 160+160			
اسم المديرية	عدد الذكور	عدد الاناث	المجموع
البتراء	3	5	8
لواء سحاب	16	22	38
بصيرا	26	18	44
الكورة	18	45	63
الكرك	55	71	126



## 9- القيادة التعليمية للمخيمات السورية

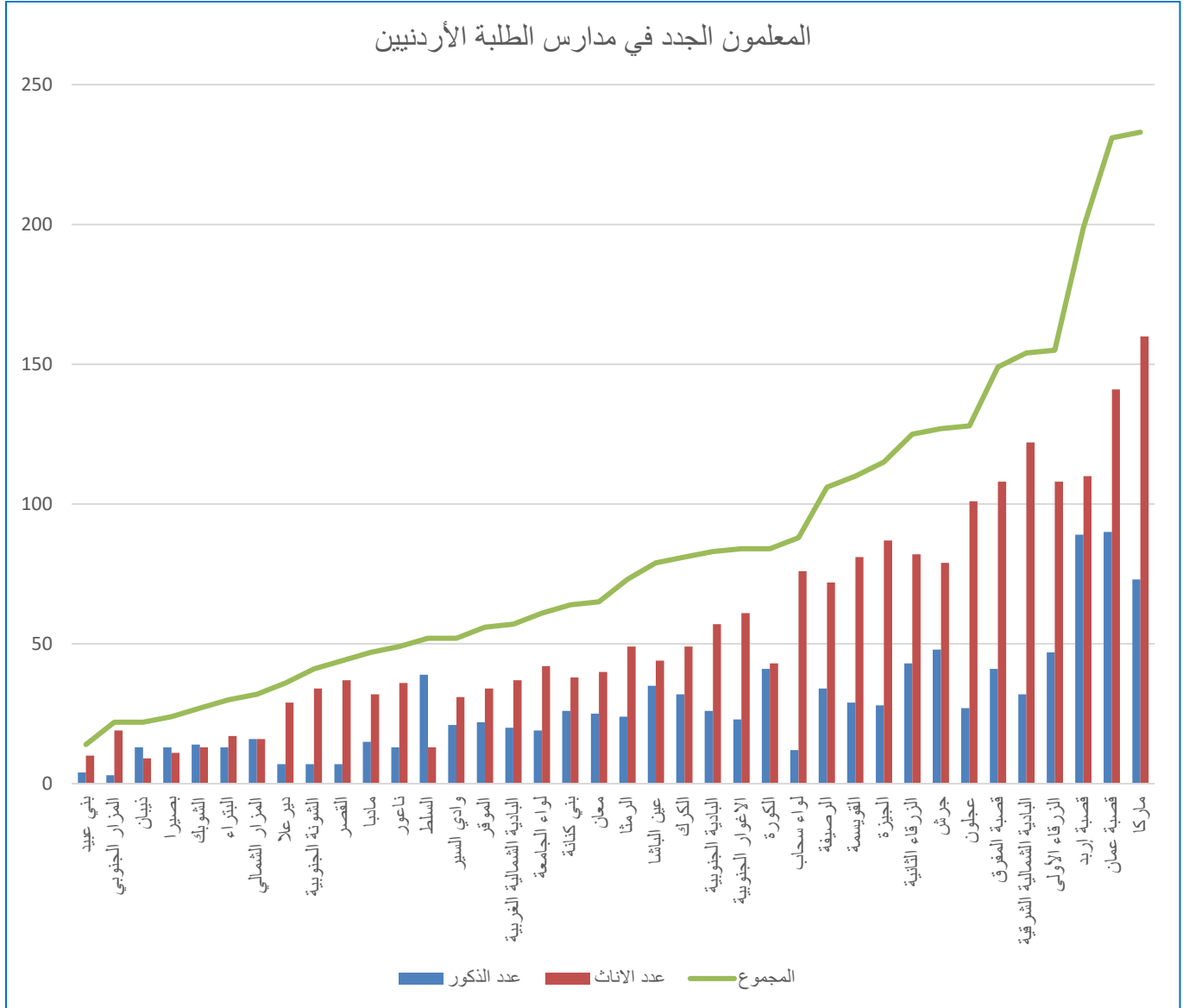
القيادة التعليمية للمخيمات السورية 80 ساعة			
اسم المديرية	عدد الذكور	عدد الاناث	المجموع
الزرقاء الثانية	7	7	14
البادية الشمالية الغربية	29	31	60



المعلمون الجدد 125 ساعة			
اسم المديرية	عدد الذكور	عدد الاناث	المجموع
بني عبيد	4	10	14
المزار الجنوبي	3	19	22
ذيبان	13	9	22
بصيرا	13	11	24
الشوبك	14	13	27
البتراء	13	17	30
المزار الشمالي	16	16	32
ديرعلا	7	29	36
الشونة الجنوبية	7	34	41
القصر	7	37	44
مادبا	15	32	47
ناعور	13	36	49
السلط	39	13	52
وادي السير	21	31	52
الموقر	22	34	56
البادية الشمالية الغربية	20	37	57
لواء الجامعة	19	42	61
بني كنانة	26	38	64
معان	25	40	65
الرمثا	24	49	73
عين الباشا	35	44	79
الكرك	32	49	81
البادية الجنوبية	26	57	83
الاغوار الجنوبية	23	61	84
الكورة	41	43	84
لواء سحاب	12	76	88
الرصيفة	34	72	106
القويسمة	29	81	110
الجيزة	28	87	115
الزرقاء الثانية	43	82	125
جرش	48	79	127
عجلون	27	101	128
قصة المفرق	41	108	149

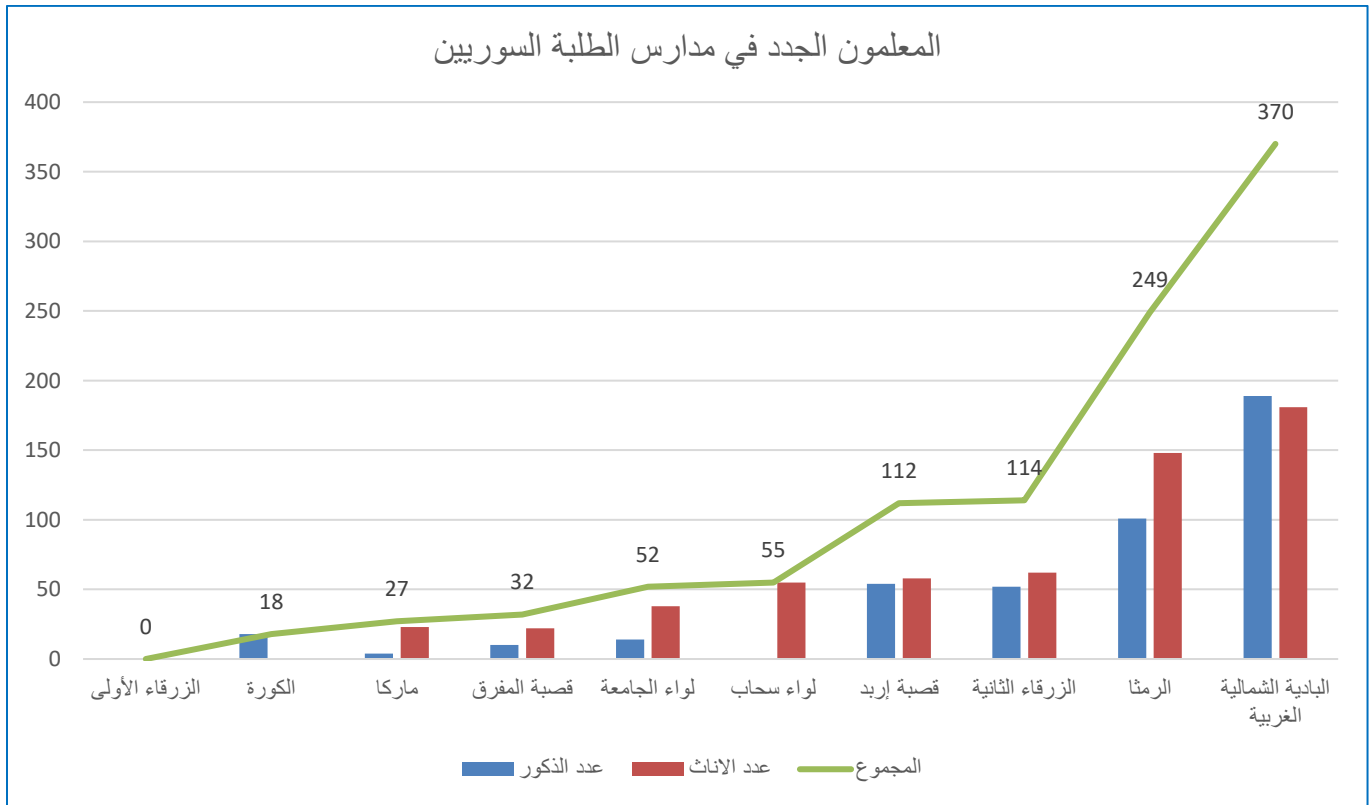
المعلمون الجدد  
125 ساعة

154	122	32	البادية الشمالية الشرقية
155	108	47	الزرقاء الأولى
199	110	89	قصابة إربد
231	141	90	قصابة عمان
233	160	73	ماركا



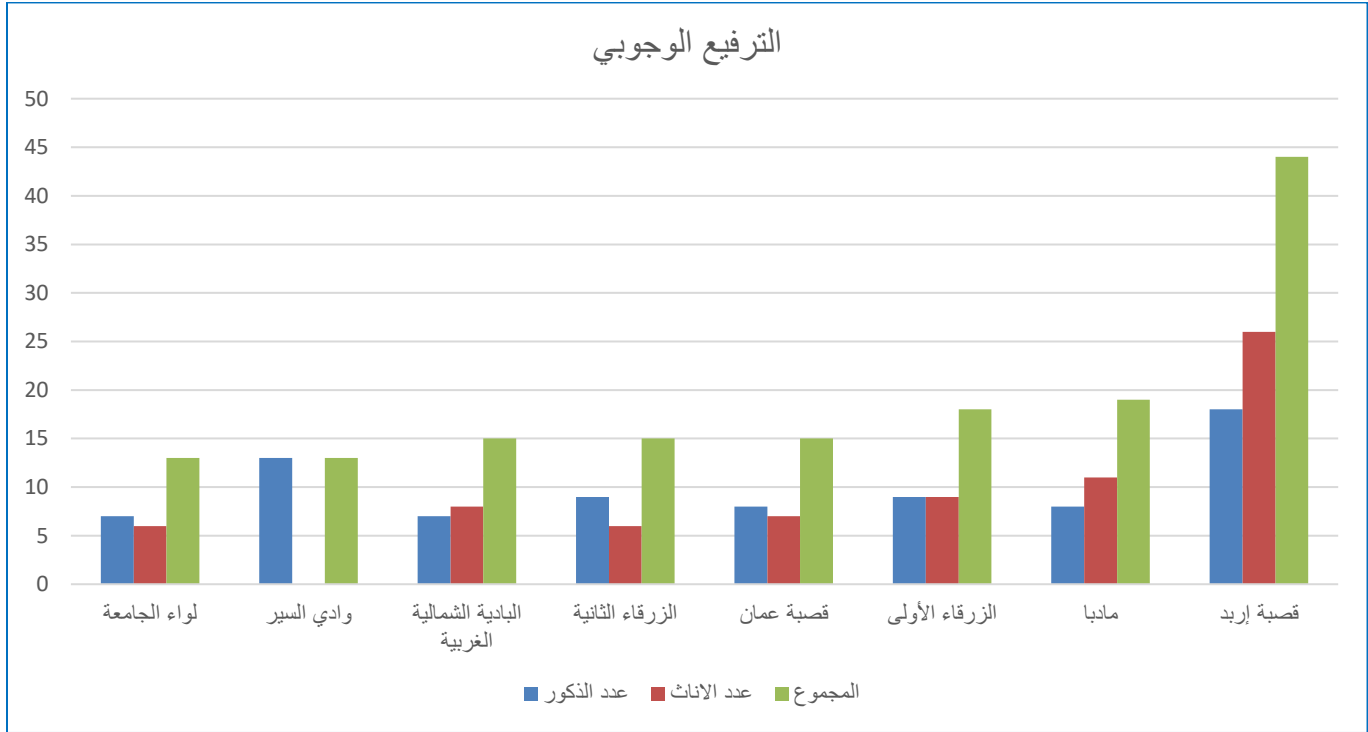
## 11- تدريب المعلمين الجدد في مدارس الطلبة السوريين

تدريب المعلمين الجدد في مدارس الطلبة السوريين 25 ساعة			
اسم المديرية	عدد الذكور	عدد الاناث	المجموع
الزرقاء الأولى			0
الكورة	18	0	18
ماركا	4	23	27
قصابة المفرق	10	22	32
لواء الجامعة	14	38	52
لواء سحاب	0	55	55
قصابة إربد	54	58	112
الزرقاء الثانية	52	62	114
الرمثا	101	148	249
البادية الشمالية الغربية	189	181	370



## 12- الترفيع الوجودي

الترفيع الوجودي 30 ساعة			
اسم المديرية	عدد الذكور	عدد الاناث	المجموع
لواء الجامعة	7	6	13
وادي السير	13	0	13
البادية الشمالية الغربية	7	8	15
الزرقاء الثانية	9	6	15
قصة عمان	8	7	15
الزرقاء الأولى	9	9	18
مادبا	8	11	19
قصة إربد	18	26	44

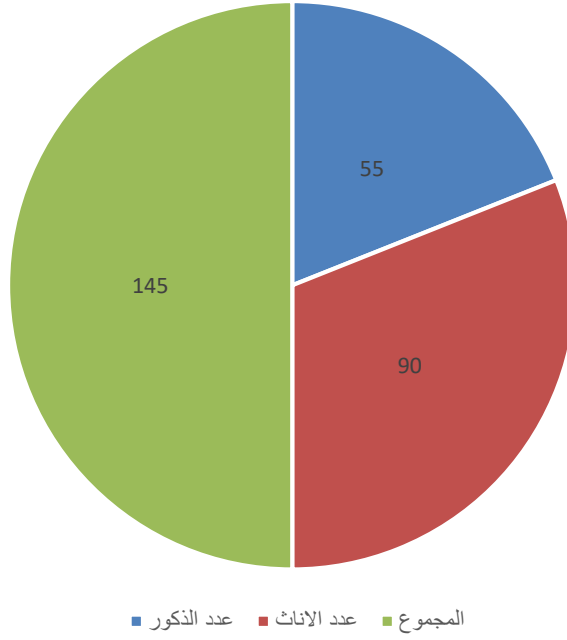




### 13- سجلات الأداء الجديدة لمديري المدارس

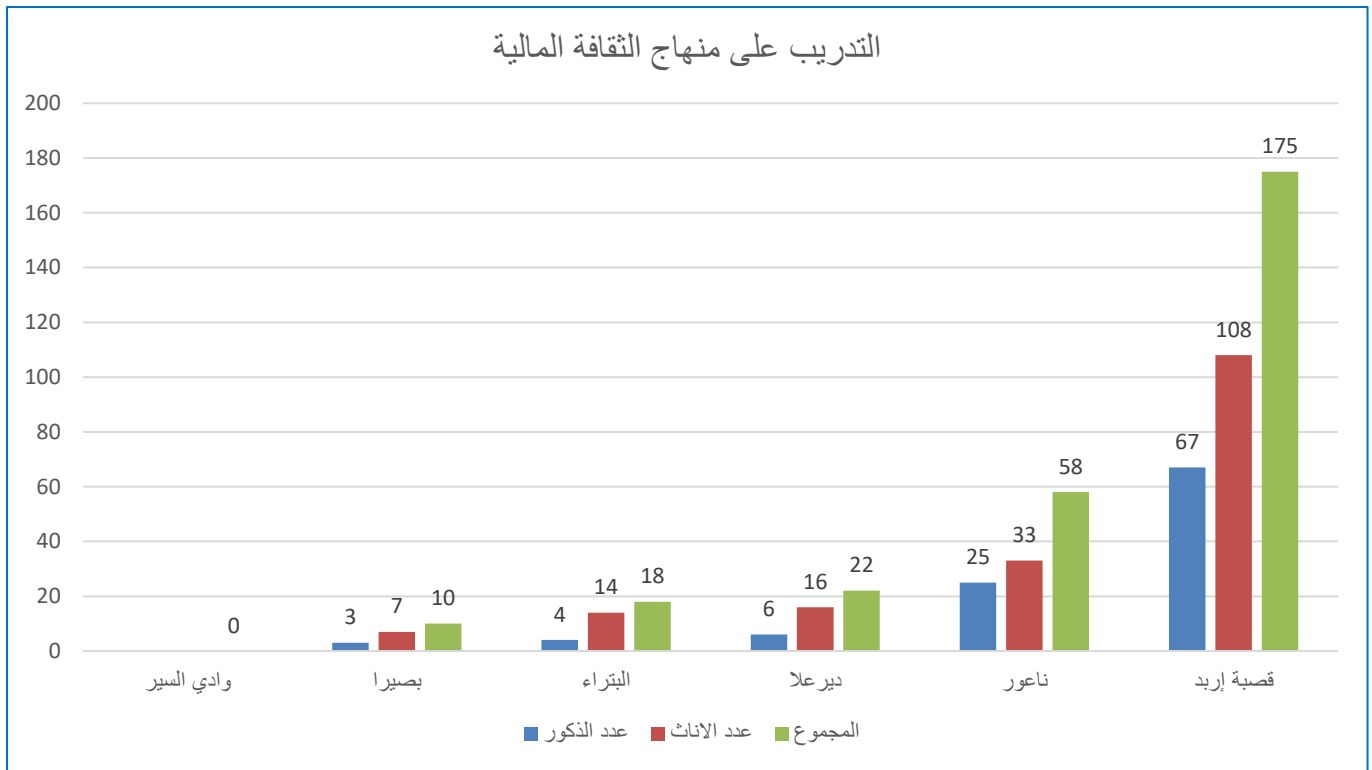
سجلات الأداء الجديدة لمديري المدارس 4 ساعات			
اسم المديرية	عدد الذكور	عدد الاناث	المجموع
البادية الشمالية الغربية	55	90	145

سجلات الأداء الجديدة لمديري المدارس / البادية الشمالية الغربية



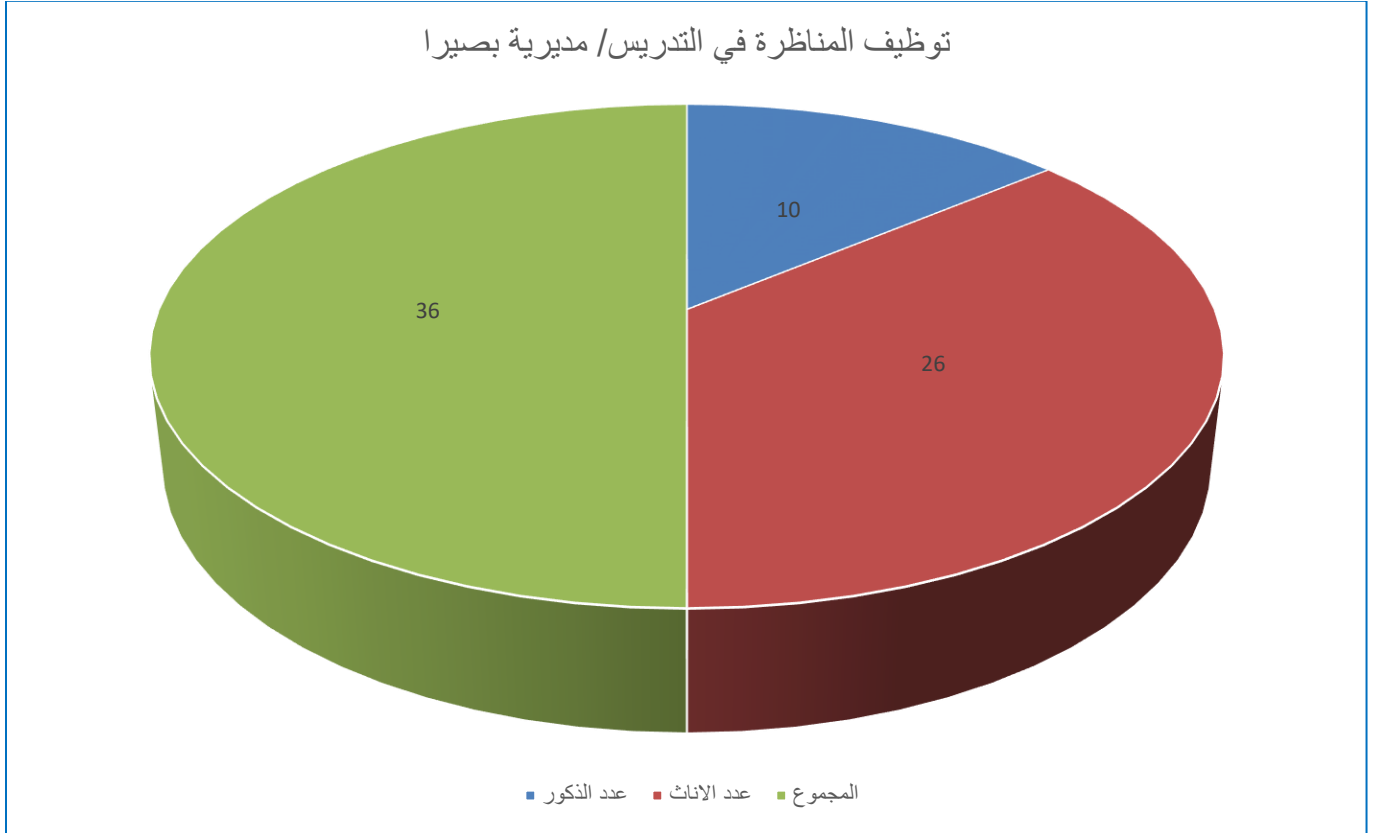
## 14- التدريب على منهاج الثقافة المالية

التدريب على منهاج الثقافة المالية 5 ساعات			
اسم المديرية	عدد الذكور	عدد الاناث	المجموع
وادي السير			0
بصيرا	3	7	10
البتراء	4	14	18
ديرعلا	6	16	22
ناعور	25	33	58
قصابة إربد	67	108	175



## 15- توظيف المناظرة في التدريس

توظيف المناظرة في التدريس 10 ساعات			
اسم المديرية	عدد الذكور	عدد الاناث	المجموع
بصيرا	10	26	36



## 16- مهارات القرن الحادي والعشرين

مهارات القرن الحادي والعشرين 16 ساعة			
اسم المديرية الجيزة	عدد الذكور	عدد الاناث	المجموع
			0

مهارات القرن الحادي والعشرين / الجيزة

■ المجموع ■ عدد الاناث ■ عدد الذكور

ادارة التغيير 18 ساعة			
اسم المديرية وادي السير	عدد الذكور	عدد الاناث	المجموع
			0

إدارة التغيير/ وادي السير

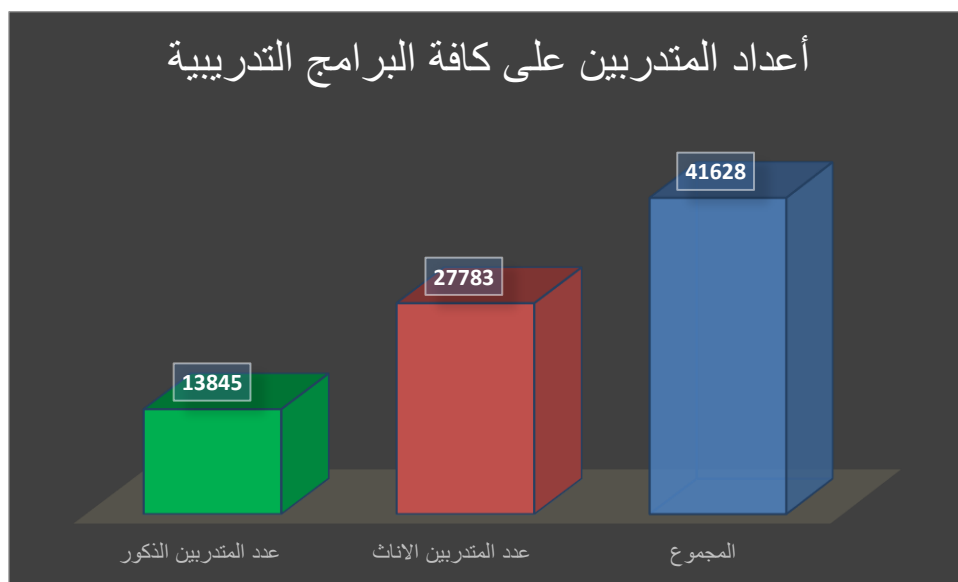
■ المجموع ■ عدد الاناث ■ عدد الذكور



وفيما يأتي الإحصاءات الخاصة بالبرامج التي تم تنفيذها في العام الدراسي 2016/2015

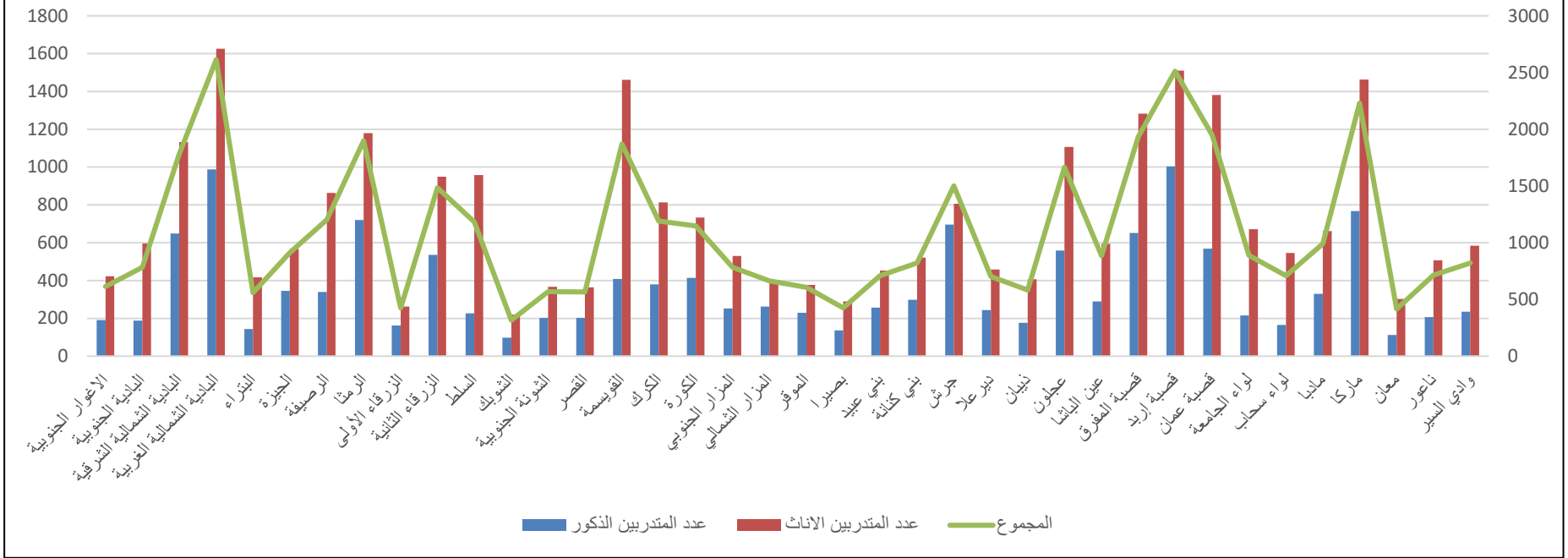
المجموع	عدد المتدربين الاناث	عدد المتدربين الذكور	المديرية
613	422	191	الاغوار الجنوبية
784	596	188	البادية الجنوبية
1780	1132	648	البادية الشمالية الشرقية
2614	1626	988	البادية الشمالية الغربية
560	417	143	البتراء
912	567	345	الجيزة
1202	863	339	الرصيفة
1900	1180	720	الرمثا
425	263	162	الزرقاء الأولى
1485	949	536	الزرقاء الثانية
1184	958	226	السلط
317	219	98	الشوبك
569	367	202	الشونة الجنوبية
566	364	202	القصر
1870	1462	408	القويسمة
1192	813	379	الكرك
1147	733	414	الكورة
783	530	253	المزار الجنوبي
664	401	263	المزار الشمالي
606	377	229	الموقر
426	289	137	بصيرا
709	452	257	بني عبيد
820	522	298	بني كنانة
1502	806	696	جرش
702	458	244	ديرعلا

المديرية	عدد المتدربين الذكور	عدد المتدربين الاناث	المجموع
ذيبان	176	407	583
عجلون	559	1106	1665
عين الباشا	290	595	885
قصبه المفرق	652	1282	1934
قصبه إربد	1003	1510	2513
قصبه عمان	568	1381	1949
لواء الجامعة	215	672	887
لواء سحاب	165	545	710
مادبا	330	661	991
ماركا	767	1463	2230
معان	112	303	415
ناعور	207	507	714
وادي السير	235	585	820





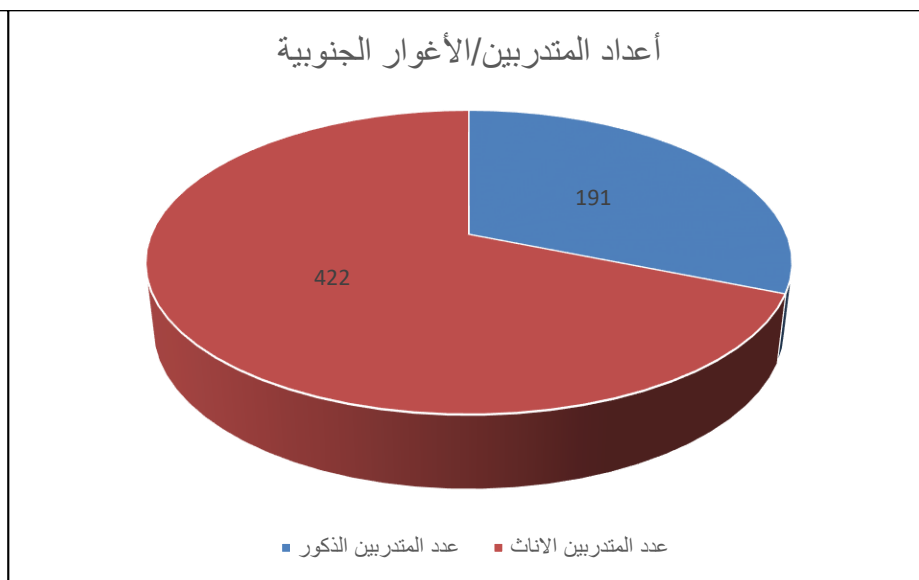
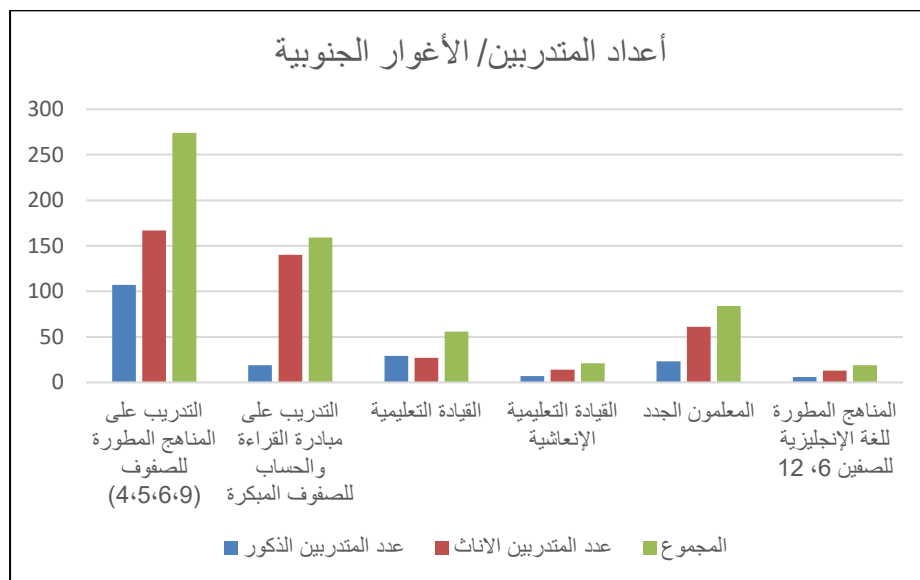
## أعداد المتدربين في كل المديرية



والتفصيل في المديریات على النحو الآتی:

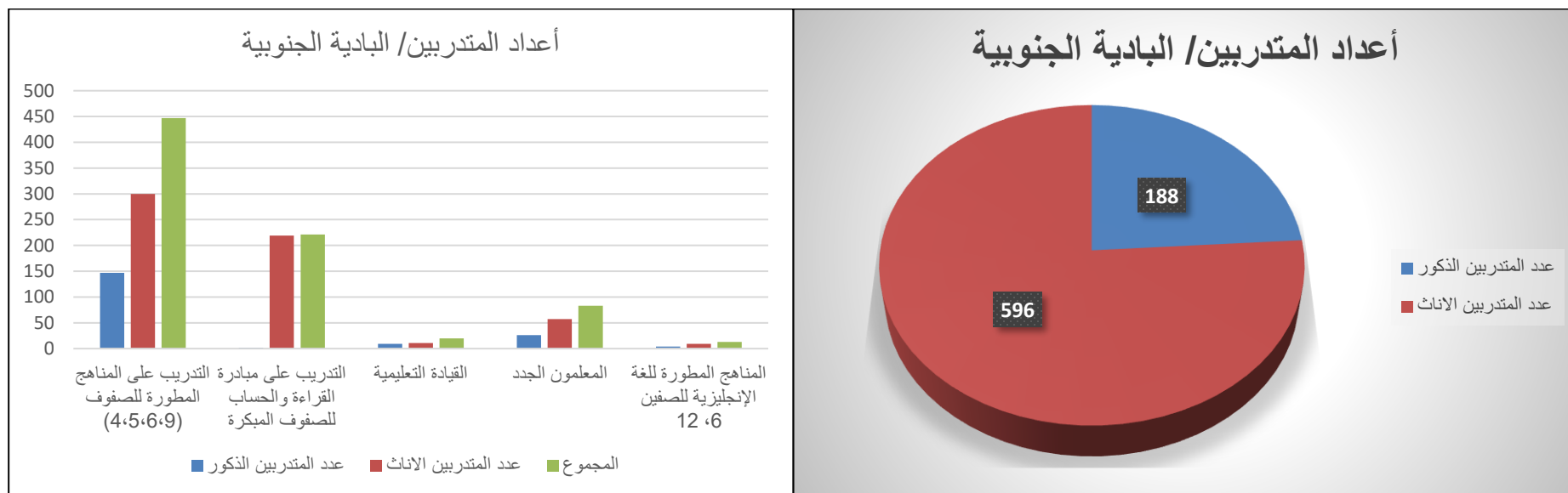
### 1- الأغوار الجنوبية:

اسم البرنامج	عدد الذكور	عدد الاناث	المجموع	الساعات التدريبية
التدريب على المناهج المطورة للصفوف (4,5,6,9)	107	167	274	20
التدريب على مبادرة القراءة والحساب للصفوف المبكرة	19	140	159	25
القيادة التعليمية	29	27	56	160
القيادة التعليمية الإنعاشية	7	14	21	35
المعلمون الجدد	23	61	84	125
المناهج المطورة للغة الإنجليزية للصفين 6، 12	6	13	19	10
<b>الإجمالي</b>	<b>191</b>	<b>422</b>	<b>613</b>	



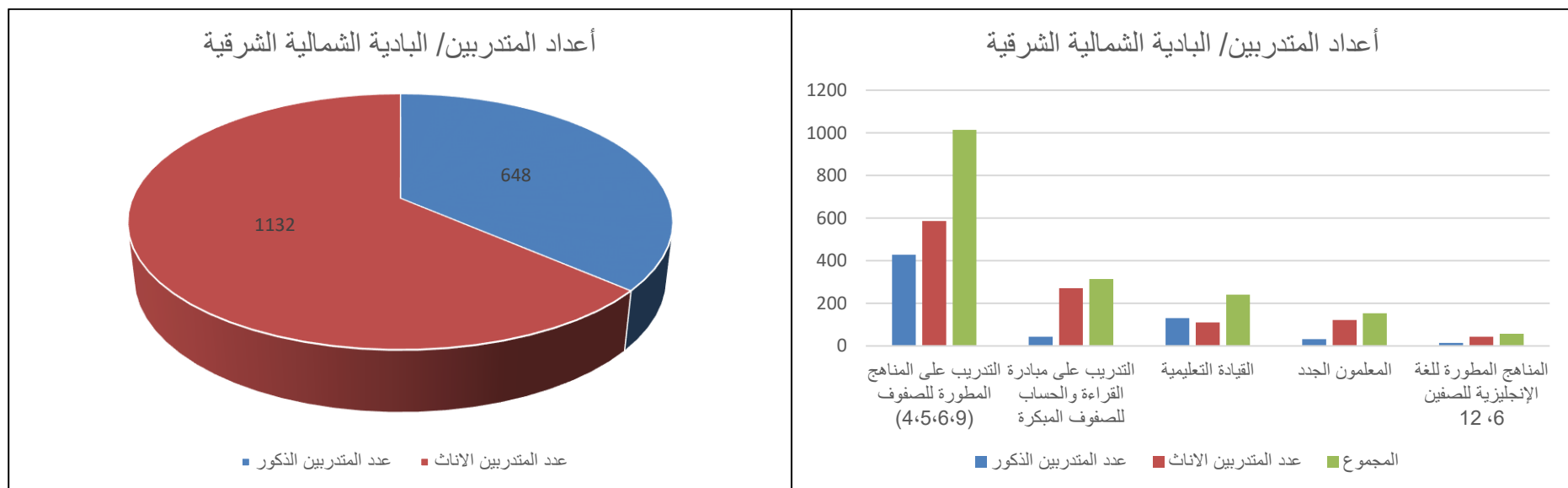
## 2- البادية الجنوبية

اسم البرنامج	عدد الذكور	عدد الإناث	المجموع	الساعات التدريبية
التدريب على المناهج المطورة للصفوف (4,5,6,9)	147	300	447	20
التدريب على مبادرة القراءة والحساب للصفوف المبكرة	2	219	221	25
القيادة التعليمية	9	11	20	160
المعلمون الجدد	26	57	83	125
المناهج المطورة للغة الإنجليزية للصفين 6، 12	4	9	13	10
<b>الإجمالي</b>	<b>188</b>	<b>596</b>	<b>784</b>	



### 3- البادية الشمالية الشرقية

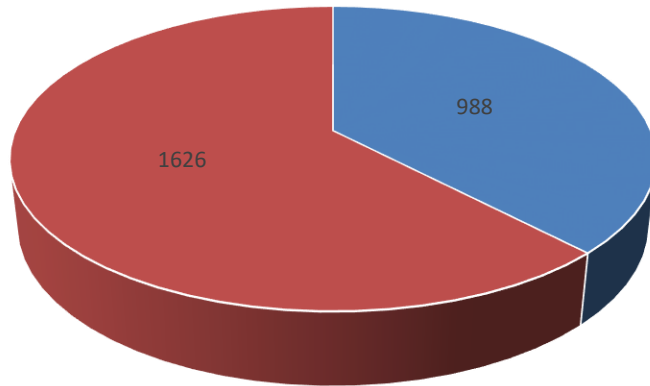
اسم البرنامج	عدد الذكور	عدد الإناث	المجموع	الساعات التدريبية
التدريب على المناهج المطورة للصفوف (4،5،6،9)	428	586	1014	20
التدريب على مبادرة القراءة والحساب للصفوف المبكرة	43	271	314	25
القيادة التعليمية	131	110	241	160
المعلمون الجدد	32	122	154	125
المناهج المطورة للغة الإنجليزية للصفين 6، 12	14	43	57	10
<b>الإجمالي</b>	<b>648</b>	<b>1132</b>	<b>1780</b>	



#### 4- البادية الشمالية الغربية

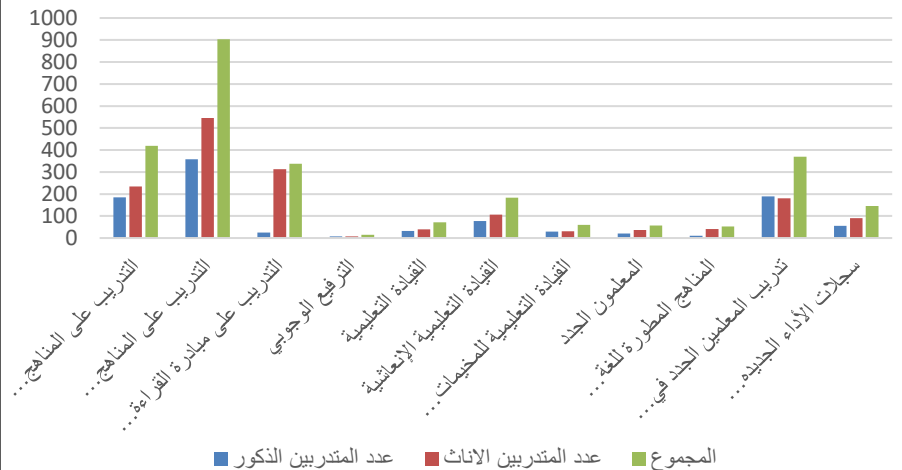
اسم البرنامج	عدد الذكور	عدد الإناث	المجموع	الساعات التدريبية
التدريب على المناهج المطورة في مدارس الطلبة السوريين	185	234	419	20
التدريب على المناهج المطورة للصفوف (4،5،6،9)	358	546	904	20
التدريب على مبادرة القراءة والحساب للصفوف المبكرة	25	313	338	25
الترفيح الوجدوي	7	8	15	30
القيادة التعليمية	32	39	71	160
القيادة التعليمية الإنعاشية	77	106	183	35
القيادة التعليمية للمخيمات السورية	29	31	60	80
المعلمون الجدد	20	37	57	125
المناهج المطورة للغة الإنجليزية للصفين 6، 12	11	41	52	10
تدريب المعلمين الجدد في مدارس الطلبة السوريين	189	181	370	25
سجلات الأداء الجديدة لمديري المدارس	55	90	145	4
<b>الإجمالي</b>	<b>988</b>	<b>1626</b>	<b>2614</b>	

أعداد المتدربين/ البادية الشمالية الغربية



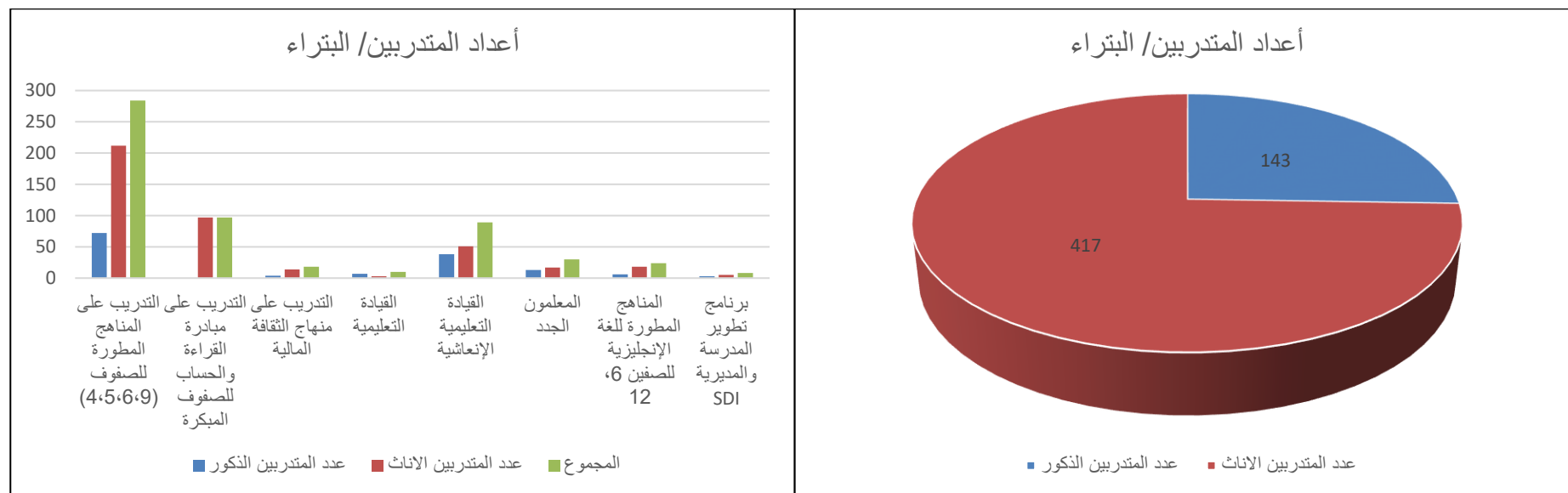
■ عدد المتدربين الذكور ■ عدد المتدربين الإناث

أعداد المتدربين/ البادية الشمالية الغربية



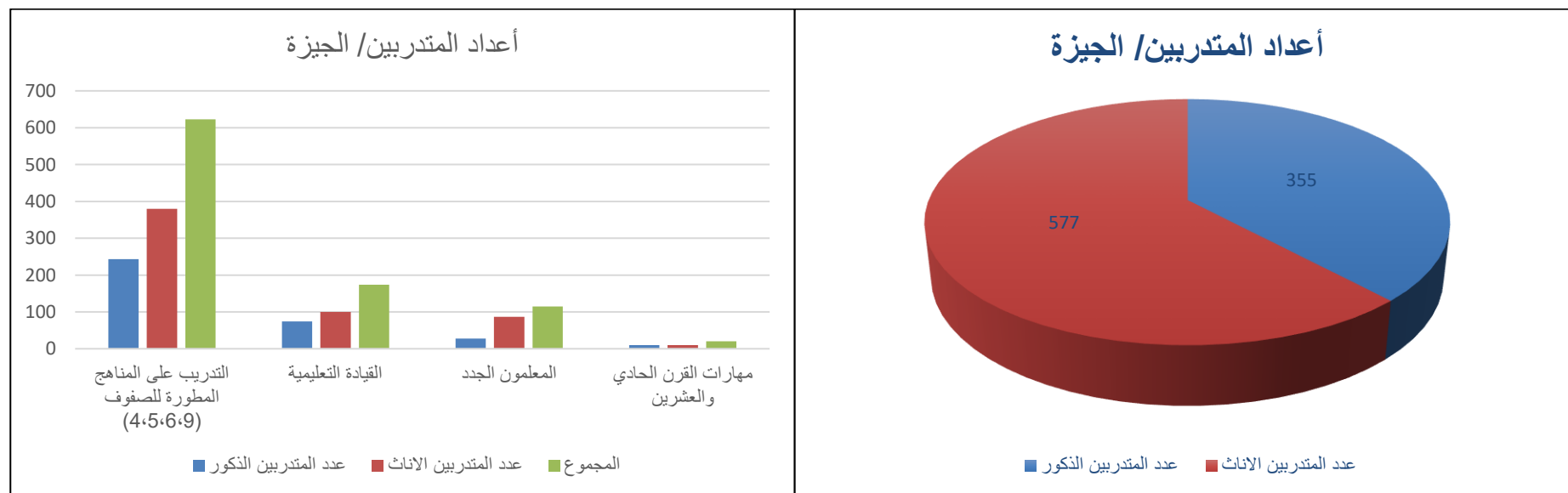
## 5- البتراء

اسم البرنامج	عدد الذكور	عدد الإناث	المجموع	الساعات التدريبية
التدريب على المناهج المطورة للصفوف (4،5،6،9)	72	212	284	20
التدريب على مبادرة القراءة والحساب للصفوف المبكرة	0	97	97	25
التدريب على منهاج الثقافة المالية	4	14	18	5
القيادة التعليمية	7	3	10	160
القيادة التعليمية الإنعاشية	38	51	89	35
المعلمون الجدد	13	17	30	125
المناهج المطورة للغة الإنجليزية للصفين 6، 12	6	18	24	10
برنامج تطوير المدرسة والمديرية SDI	3	5	8	160
<b>الإجمالي</b>	<b>143</b>	<b>417</b>	<b>560</b>	



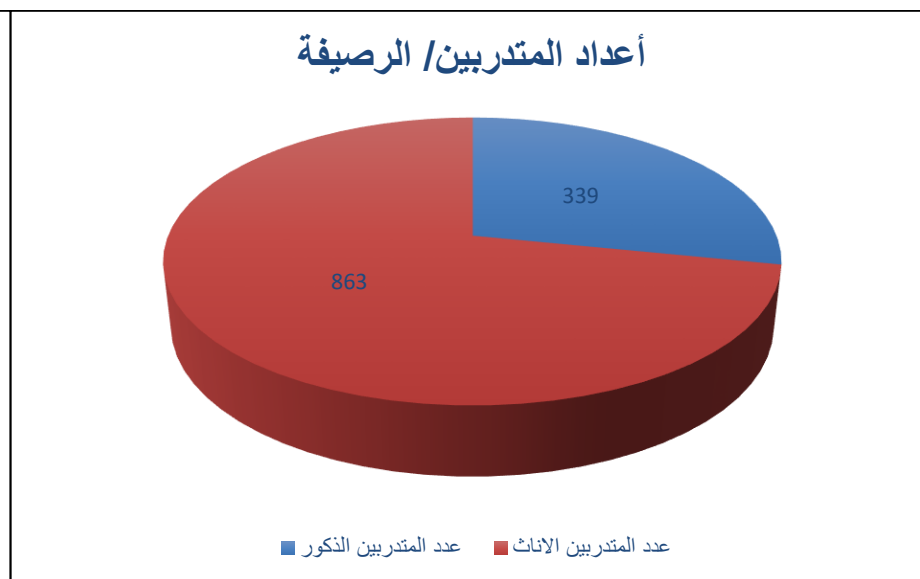
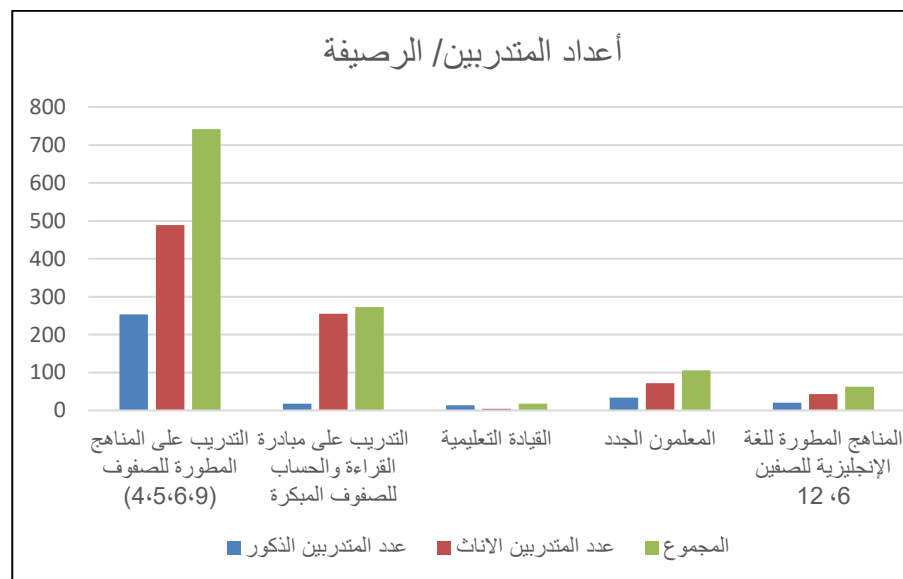
## 6- الجيزة

اسم البرنامج	عدد الذكور	عدد الإناث	المجموع	الساعات التدريبية
التدريب على المناهج المطورة للصفوف (4،5،6،9)	243	380	623	20
القيادة التعليمية	74	100	174	160
المعلمون الجدد	28	87	115	125
مهارات القرن الحادي والعشرين	10	10	20	16
<b>الإجمالي</b>	<b>355</b>	<b>577</b>	<b>932</b>	



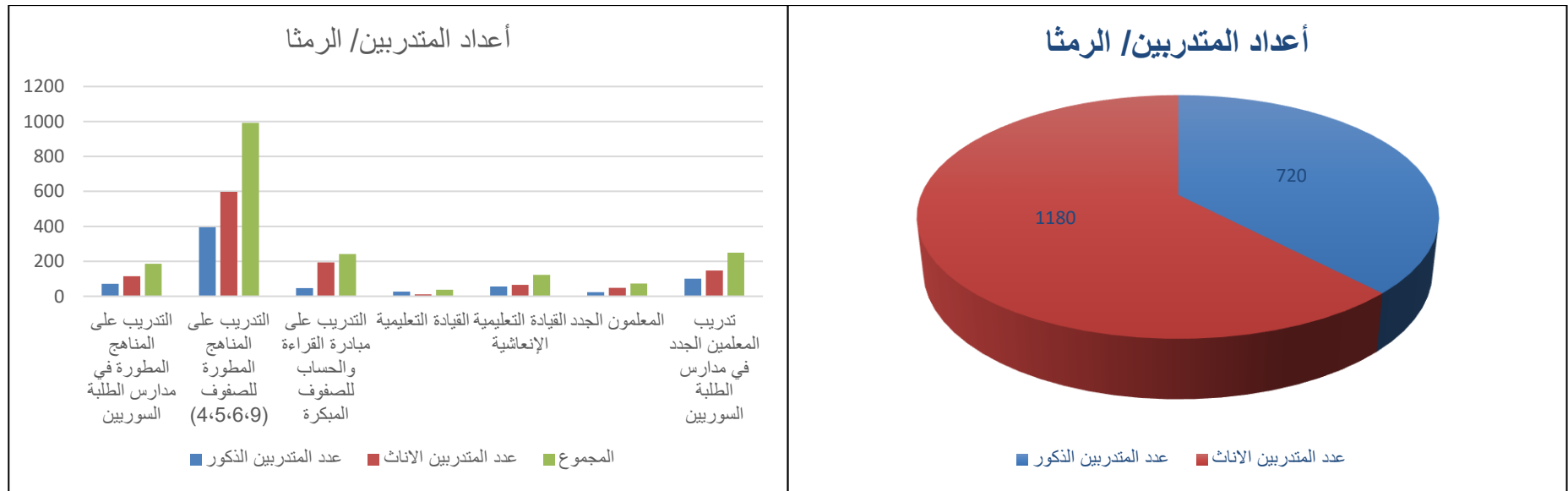
## 7- الرصيفة

اسم البرنامج	عدد الذكور	عدد الإناث	المجموع	الساعات التدريبية
التدريب على المناهج المطورة للصفوف (4,5,6,9)	253	489	742	20
التدريب على مبادرة القراءة والحساب للصفوف المبكرة	18	255	273	25
القيادة التعليمية	14	4	18	160
المعلمون الجدد	34	72	106	125
المناهج المطورة للغة الإنجليزية للصفين 6، 12	20	43	63	10
<b>الإجمالي</b>	<b>339</b>	<b>863</b>	<b>1202</b>	



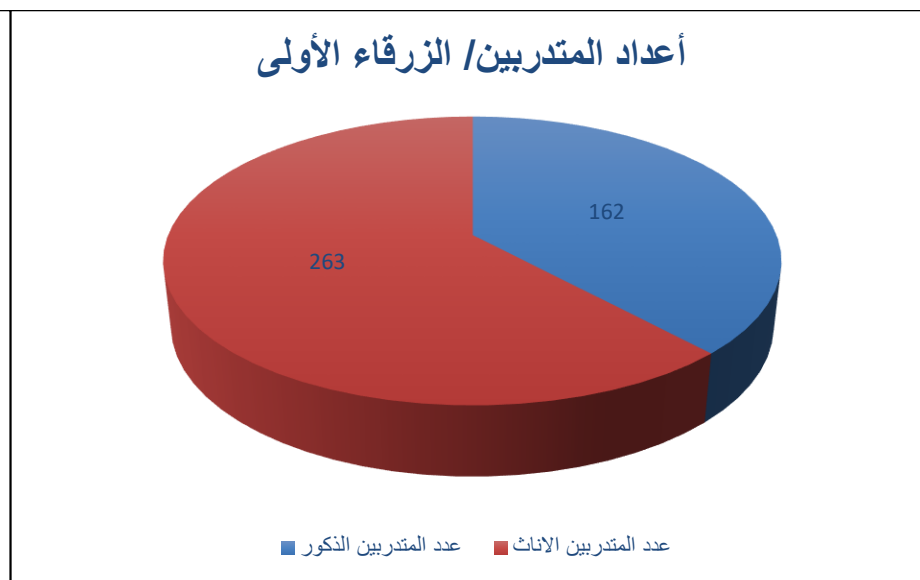
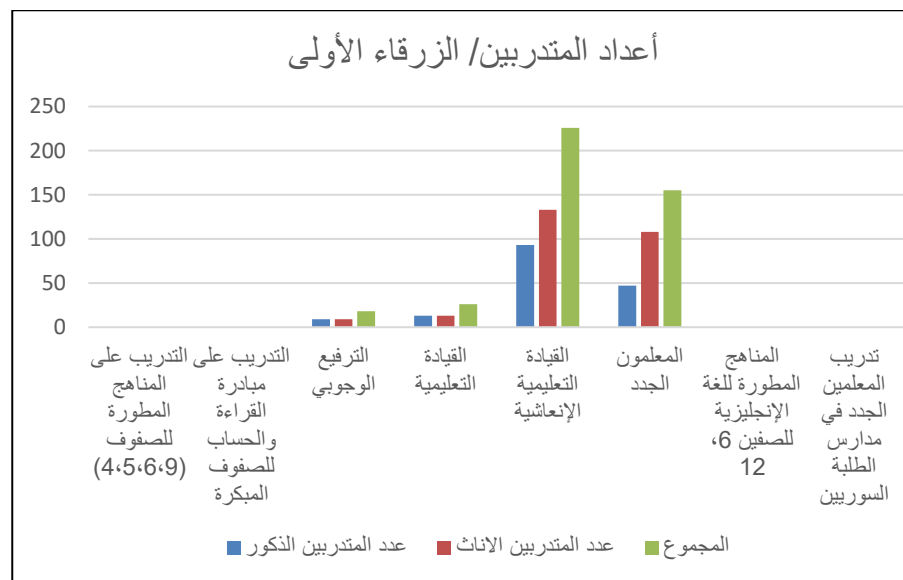


اسم البرنامج	عدد الذكور	عدد الإناث	المجموع	الساعات التدريبية
التدريب على المناهج المطورة في مدارس الطلبة السوريين	71	115	186	20
التدريب على المناهج المطورة للصفوف (4,5,6,9)	395	597	992	20
التدريب على مبادرة القراءة والحساب للصفوف المبكرة	47	194	241	25
القيادة التعليمية	26	11	37	160
القيادة التعليمية الإنعاشية	56	66	122	35
المعلمون الجدد	24	49	73	125
تدريب المعلمين الجدد في مدارس الطلبة السوريين	101	148	249	25
<b>الإجمالي</b>	<b>720</b>	<b>1180</b>	<b>1900</b>	



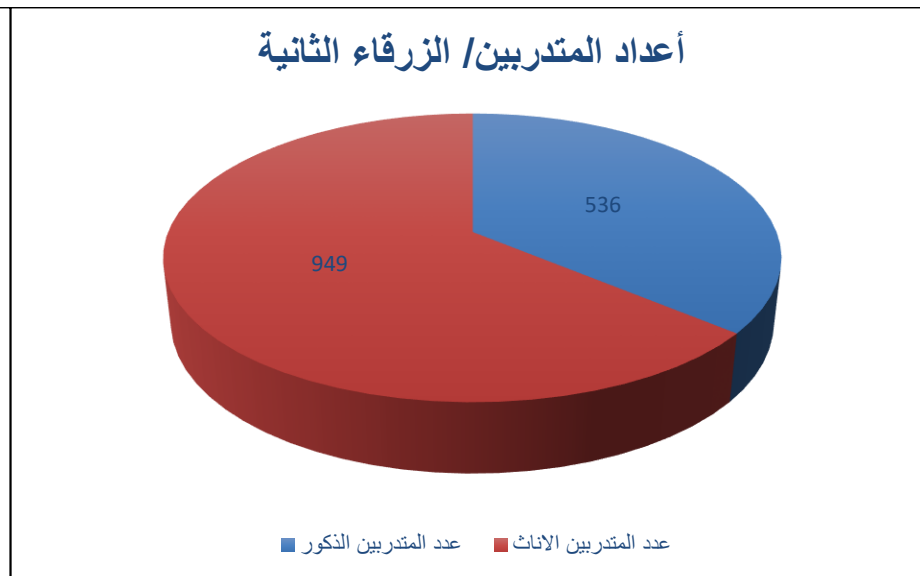
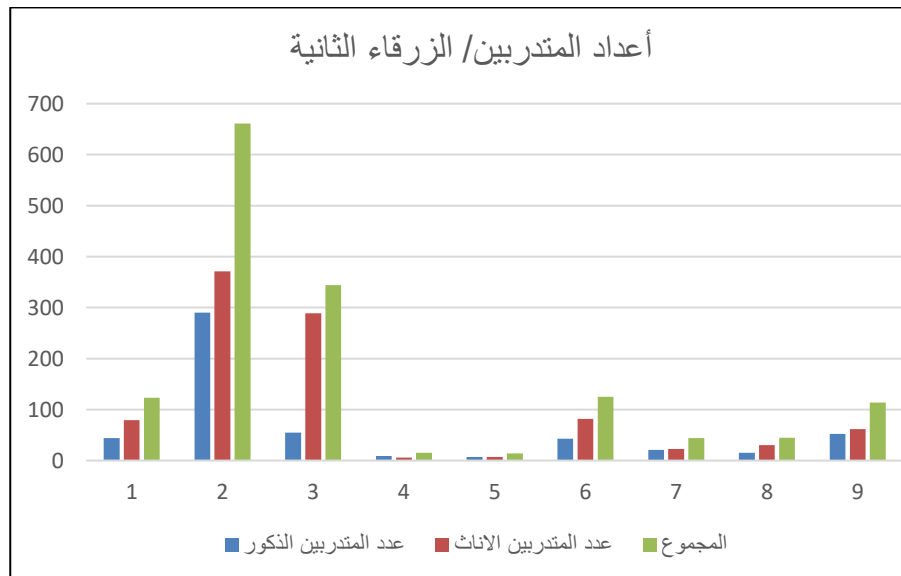
## 9- الزرقاء الأولى

اسم البرنامج	عدد الذكور	عدد الإناث	المجموع	الساعات التدريبية
التدريب على المناهج المطورة للصفوف (4،5،6،9)			0	20
التدريب على مبادرة القراءة والحساب للصفوف المبكرة			0	25
الترفيح الوجدوي	9	9	18	30
القيادة التعليمية	13	13	26	160
القيادة التعليمية الإنعاشية	93	133	226	35
المعلمون الجدد	47	108	155	125
المناهج المطورة للغة الإنجليزية للصفين 6، 12			0	10
تدريب المعلمين الجدد في مدارس الطلبة السوريين			0	25
<b>الإجمالي</b>	<b>162</b>	<b>263</b>	<b>425</b>	



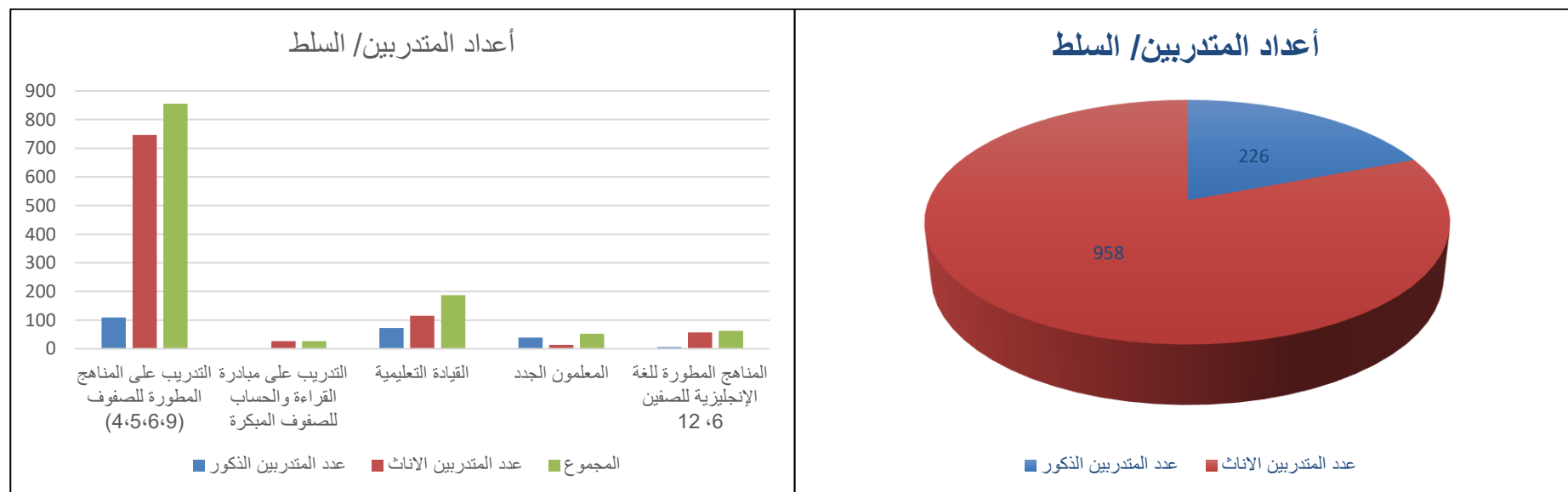
## 10- الزرقاء الثانية

اسم البرنامج	عدد الذكور	عدد الإناث	المجموع	الساعات التدريبية
التدريب على المناهج المطورة في مدارس الطلبة السوريين	44	79	123	20
التدريب على المناهج المطورة للصفوف (4،5،6،9)	290	371	661	20
التدريب على مبادرة القراءة والحساب للصفوف المبكرة	55	289	344	25
الترفيه الوجداني	9	6	15	30
القيادة التعليمية للمخيمات السورية	7	7	14	80
المعلمون الجدد	43	82	125	125
المناهج المطورة للصفوف الثلاثة الأولى مخيمات السوريين	21	23	44	35
المناهج المطورة للغة الإنجليزية للصفين 6، 12	15	30	45	10
تدريب المعلمين الجدد في مدارس الطلبة السوريين	52	62	114	25
<b>الإجمالي</b>	<b>536</b>	<b>949</b>	<b>1485</b>	



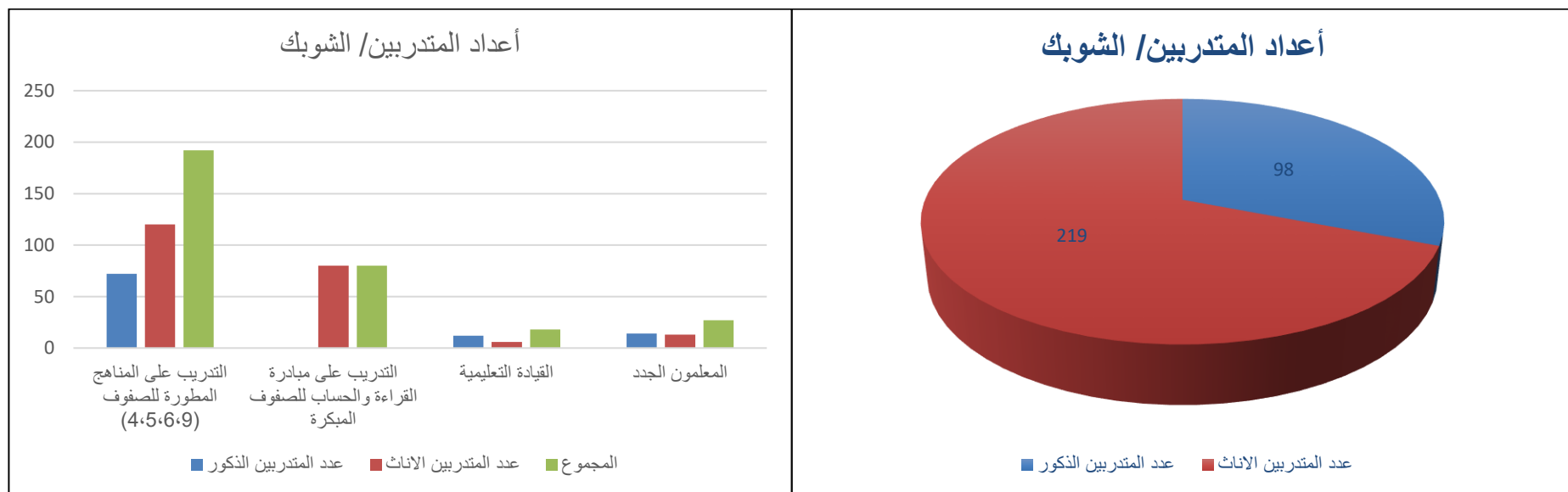
## 11- السلط

اسم البرنامج	عدد الذكور	عدد الإناث	المجموع	الساعات التدريبية
التدريب على المناهج المطورة للصفوف (4,5,6,9)	109	746	855	20
التدريب على مبادرة القراءة والحساب للصفوف المبكرة	0	27	27	25
القيادة التعليمية	72	115	187	160
المعلمون الجدد	39	13	52	125
المناهج المطورة للغة الإنجليزية للصفين 6، 12	6	57	63	10
<b>الإجمالي</b>	<b>226</b>	<b>958</b>	<b>1184</b>	



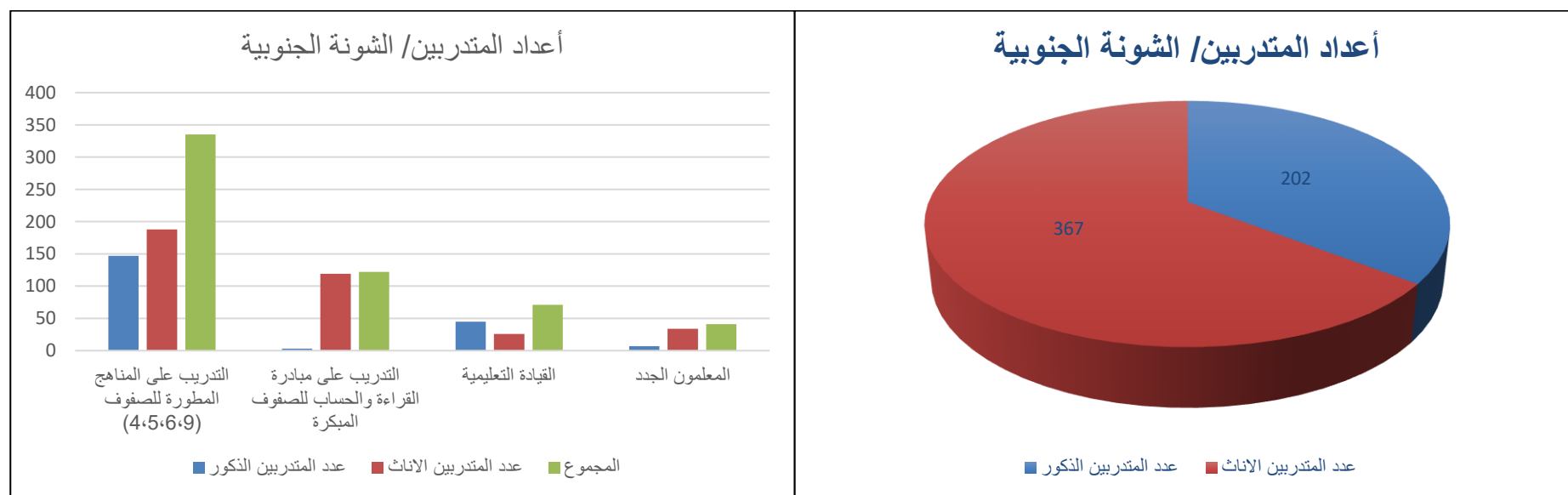
## 12- الشوبك

اسم البرنامج	عدد الذكور	عدد الإناث	المجموع	الساعات التدريبية
التدريب على المناهج المطورة للصفوف (4،5،6،9)	72	120	192	20
التدريب على مبادرة القراءة والحساب للصفوف المبكرة	0	80	80	25
القيادة التعليمية	12	6	18	160
المعلمون الجدد	14	13	27	125
<b>الإجمالي</b>	<b>98</b>	<b>219</b>	<b>317</b>	



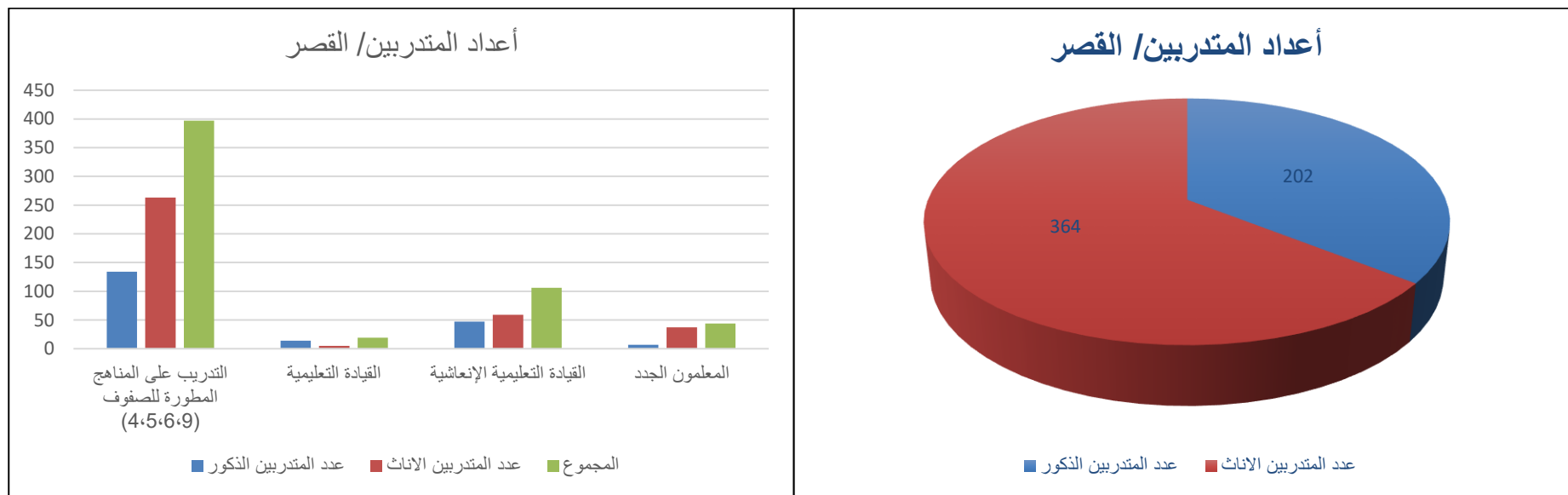
### 13- الشونة الجنوبية

اسم البرنامج	عدد الذكور	عدد الإناث	المجموع	الساعات التدريبية
التدريب على المناهج المطورة للصفوف (4،5،6،9)	147	188	335	20
التدريب على مبادرة القراءة والحساب للصفوف المبكرة	3	119	122	25
القيادة التعليمية	45	26	71	160
المعلمون الجدد	7	34	41	125
<b>الإجمالي</b>	<b>202</b>	<b>367</b>	<b>569</b>	



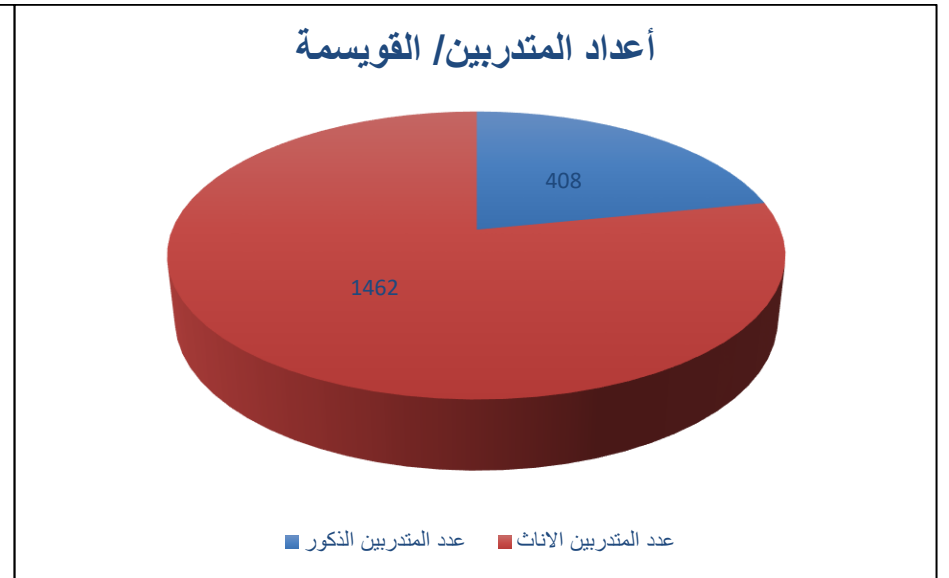
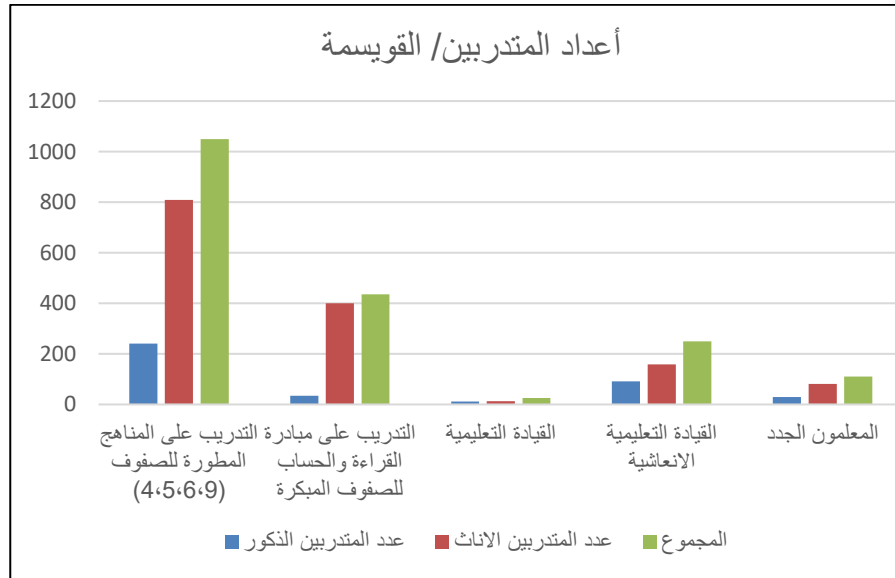
14- القصر

اسم البرنامج	عدد الذكور	عدد الإناث	المجموع	الساعات التدريبية
التدريب على المناهج المطورة للصفوف (4،5،6،9)	134	263	397	20
القيادة التعليمية	14	5	19	160
القيادة التعليمية الإنعاشية	47	59	106	35
المعلمون الجدد	7	37	44	125
<b>الإجمالي</b>	<b>202</b>	<b>364</b>	<b>566</b>	



## 15- القويسمة

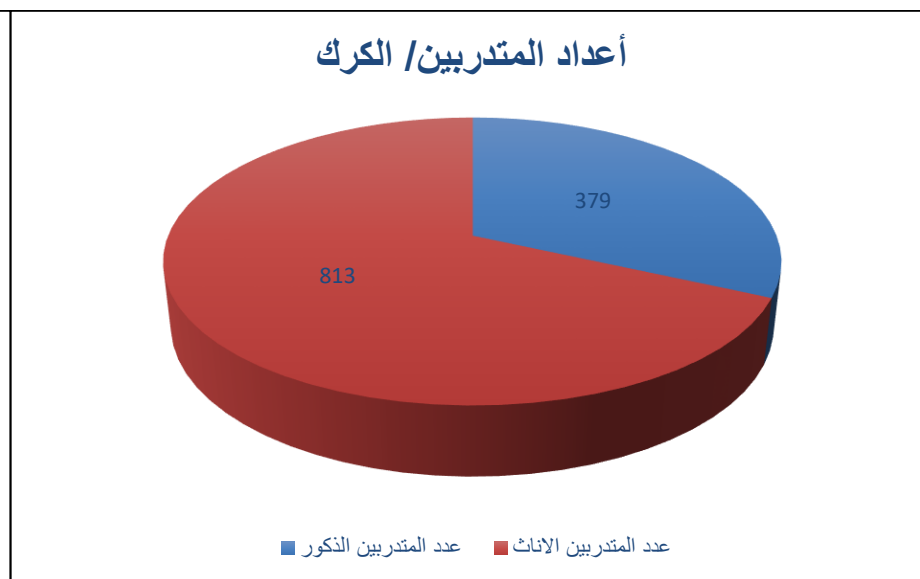
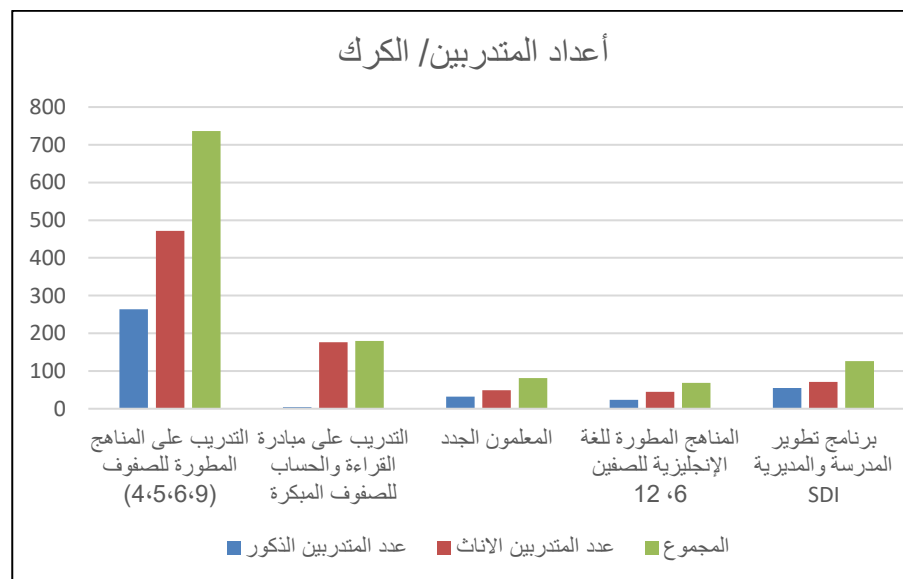
اسم البرنامج	عدد الذكور	عدد الإناث	المجموع	الساعات التدريبية
التدريب على المناهج المطورة للصفوف (4،5،6،9)	241	809	1050	20
التدريب على مبادرة القراءة والحساب للصفوف المبكرة	35	400	435	25
القيادة التعليمية	12	13	25	160
القيادة التعليمية الانعاشية	91	159	250	35
المعلمون الجدد	29	81	110	125
<b>الإجمالي</b>	<b>408</b>	<b>1462</b>	<b>1870</b>	





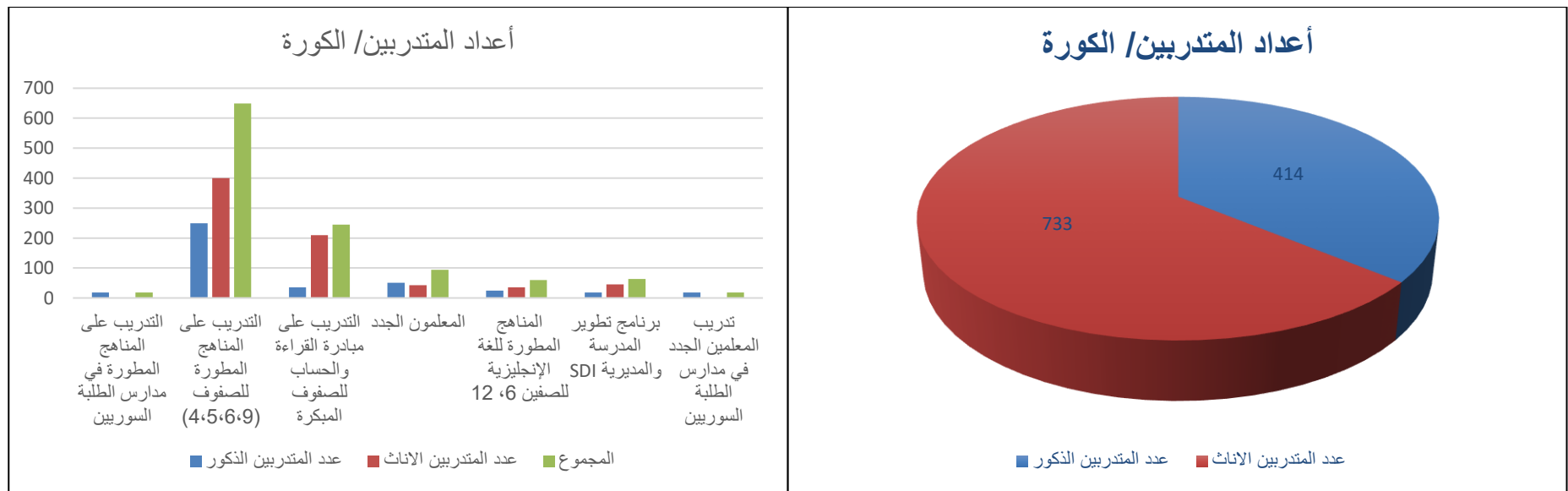
## 16- الكرك

اسم البرنامج	عدد الذكور	عدد الإناث	المجموع	الساعات التدريبية
التدريب على المناهج المطورة للصفوف (4،5،6،9)	264	472	736	20
التدريب على مبادرة القراءة والحساب للصفوف المبكرة	4	176	180	25
المعلمون الجدد	32	49	81	125
المناهج المطورة للغة الإنجليزية للصفين 6، 12	24	45	69	10
برنامج تطوير المدرسة والمديرية SDI	55	71	126	160
<b>الإجمالي</b>	<b>379</b>	<b>813</b>	<b>1192</b>	



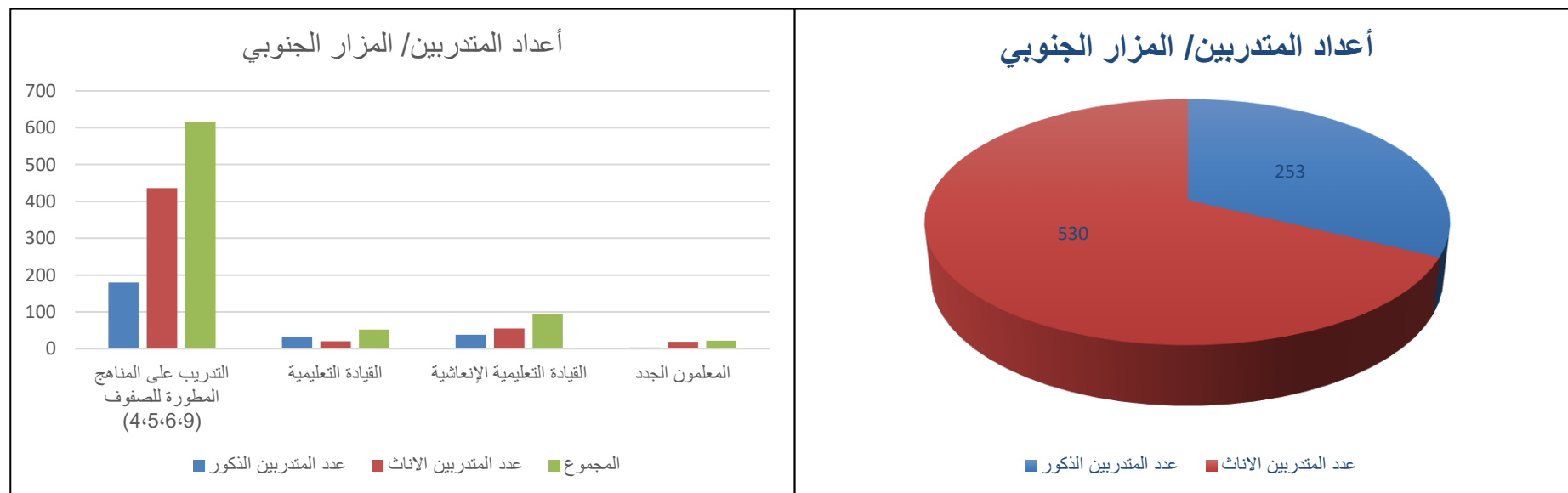
## 17- الكورة

اسم البرنامج	عدد الذكور	عدد الإناث	المجموع	الساعات التدريبية
التدريب على المناهج المطورة في مدارس الطلبة السوريين	18	0	18	20
التدريب على المناهج المطورة للصفوف (4,5,6,9)	249	400	649	20
التدريب على مبادرة القراءة والحساب للصفوف المبكرة	35	210	245	25
المعلمون الجدد	51	43	94	125
المناهج المطورة للغة الإنجليزية للصفين 6، 12	25	35	60	10
برنامج تطوير المدرسة والمديرية SDI	18	45	63	160
تدريب المعلمين الجدد في مدارس الطلبة السوريين	18	0	18	25
<b>الإجمالي</b>	<b>414</b>	<b>733</b>	<b>1147</b>	



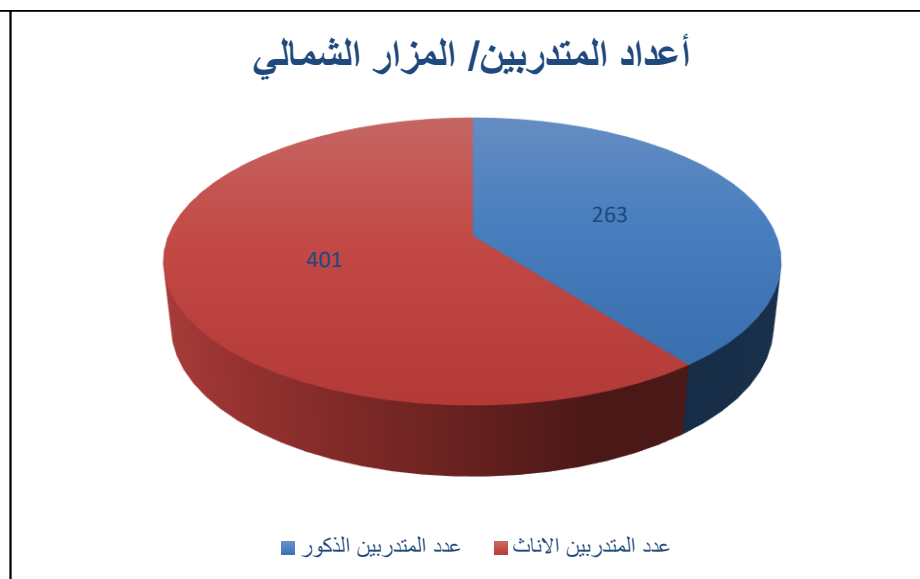
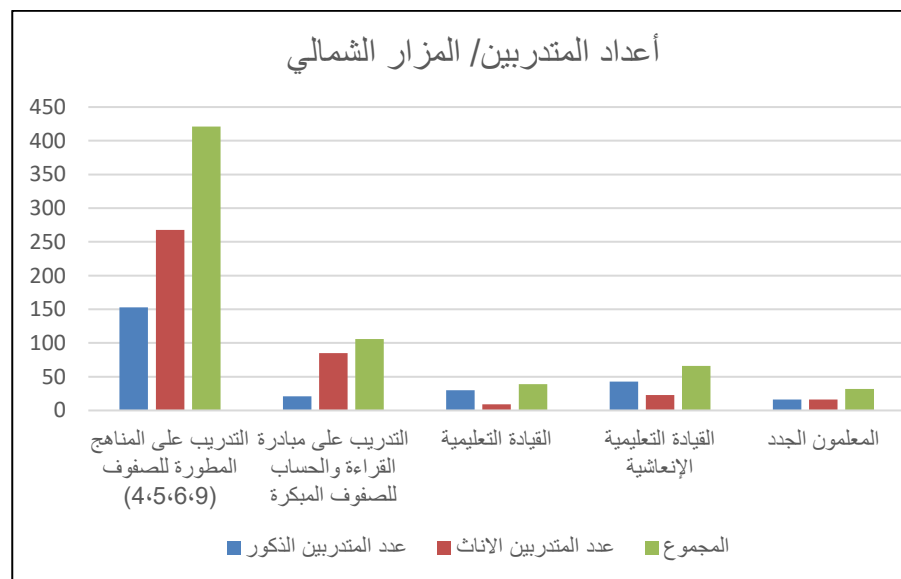
## 18- المزار الجنوبي

اسم البرنامج	عدد الذكور	عدد الإناث	المجموع	الساعات التدريبية
التدريب على المناهج المطورة للصفوف (4،5،6،9)	180	436	616	20
القيادة التعليمية	32	20	52	160
القيادة التعليمية الإنعاشية	38	55	93	35
المعلمون الجدد	3	19	22	125
<b>الإجمالي</b>	<b>253</b>	<b>530</b>	<b>783</b>	

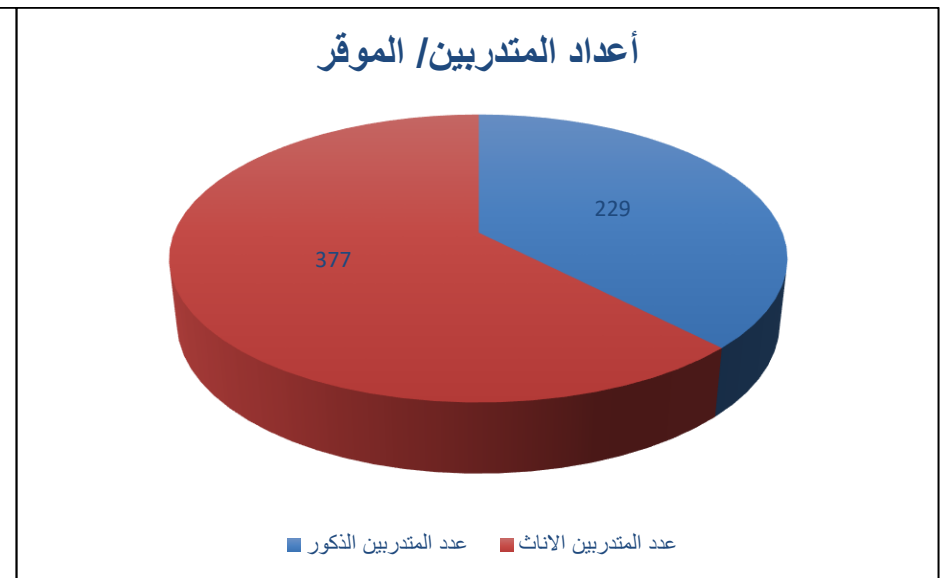
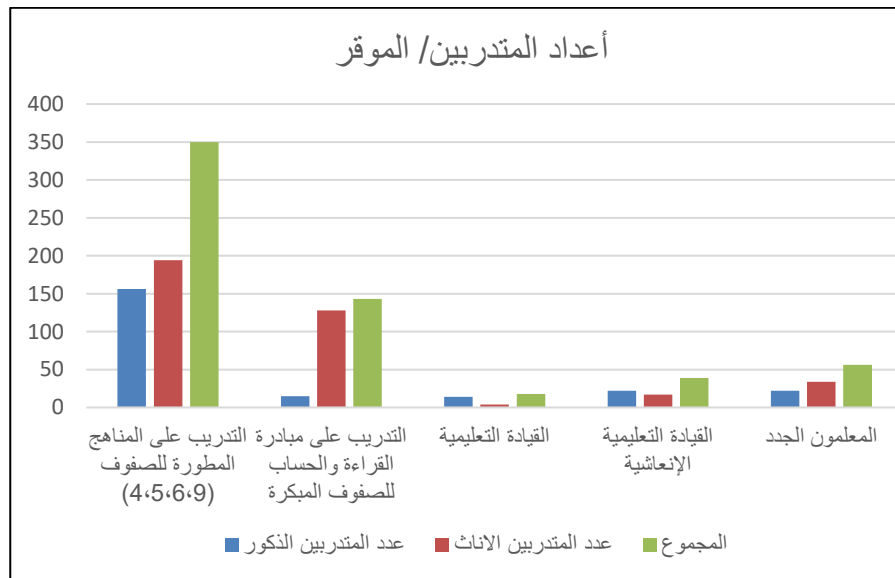


## 19- المزار الشمالي

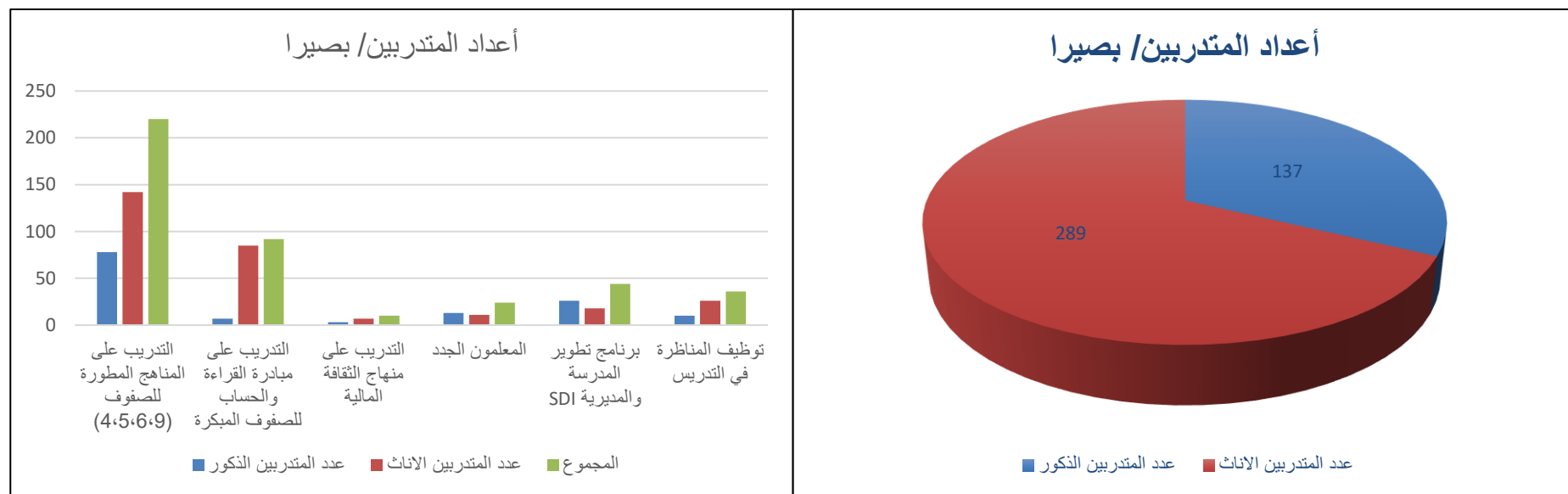
اسم البرنامج	عدد الذكور	عدد الإناث	المجموع	الساعات التدريبية
التدريب على المناهج المطورة للصفوف (4،5،6،9)	153	268	421	20
التدريب على مبادرة القراءة والحساب للصفوف المبكرة	21	85	106	25
القيادة التعليمية	30	9	39	160
القيادة التعليمية الإنعاشية	43	23	66	35
المعلمون الجدد	16	16	32	125
<b>الإجمالي</b>	<b>263</b>	<b>401</b>	<b>664</b>	



اسم البرنامج	عدد الذكور	عدد الإناث	المجموع	الساعات التدريبية
التدريب على المناهج المطورة للصفوف (4،5،6،9)	156	194	350	20
التدريب على مبادرة القراءة والحساب للصفوف المبكرة	15	128	143	25
القيادة التعليمية	14	4	18	160
القيادة التعليمية الإنعاشية	22	17	39	35
المعلمون الجدد	22	34	56	125
<b>الإجمالي</b>	<b>229</b>	<b>377</b>	<b>606</b>	

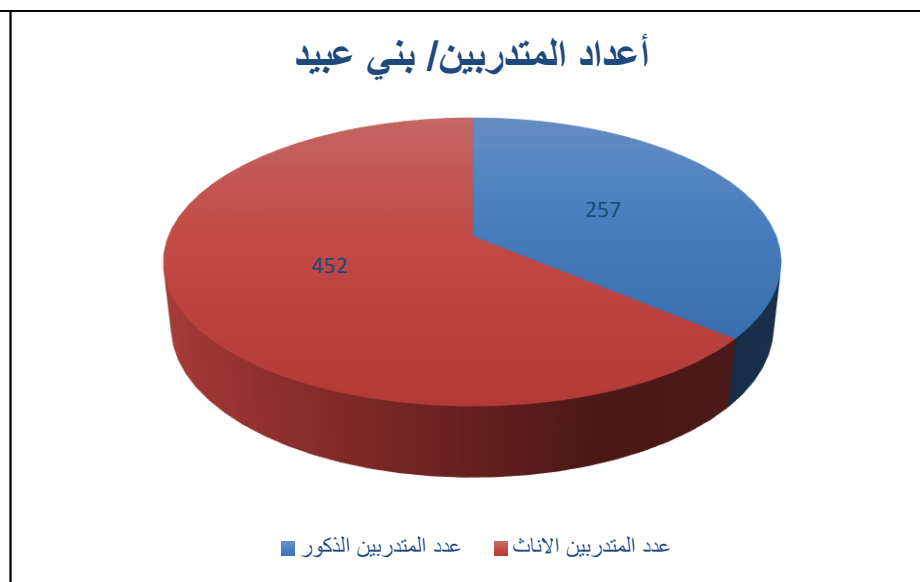
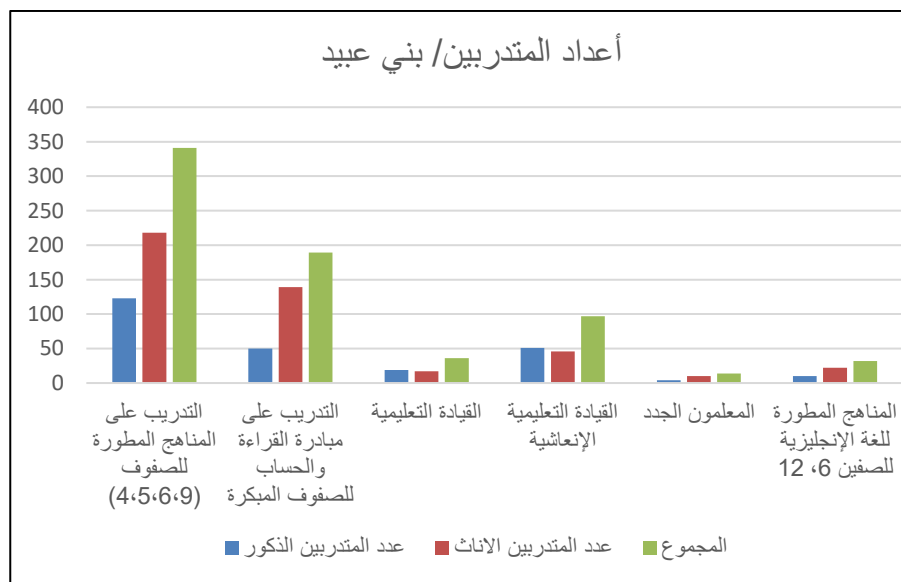


اسم البرنامج	عدد الذكور	عدد الإناث	المجموع	الساعات التدريبية
التدريب على المناهج المطورة للصفوف (4,5,6,9)	78	142	220	20
التدريب على مبادرة القراءة والحساب للصفوف المبكرة	7	85	92	25
التدريب على منهاج الثقافة المالية	3	7	10	5
المعلمون الجدد	13	11	24	125
برنامج تطوير المدرسة والمديرية SDI	26	18	44	160
توظيف المناظرة في التدريس	10	26	36	10
<b>الإجمالي</b>	<b>137</b>	<b>289</b>	<b>426</b>	



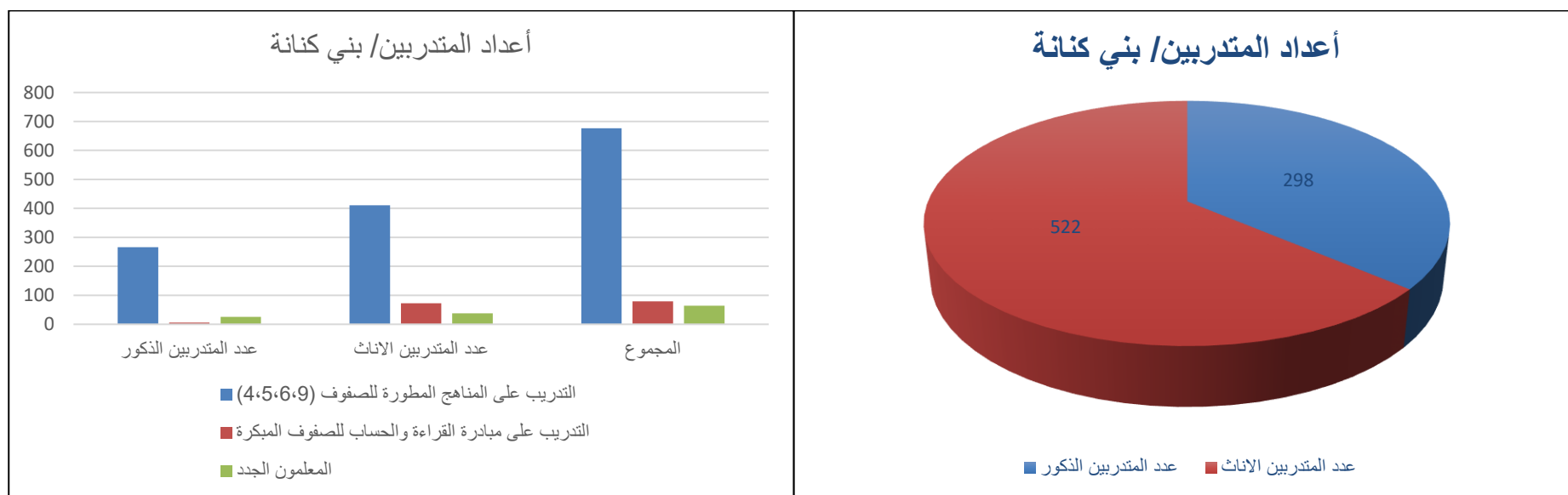
## 22- بني عبيد

اسم البرنامج	عدد الذكور	عدد الإناث	المجموع	الساعات التدريبية
التدريب على المناهج المطورة للصفوف (4،5،6،9)	123	218	341	20
التدريب على مبادرة القراءة والحساب للصفوف المبكرة	50	139	189	25
القيادة التعليمية	19	17	36	160
القيادة التعليمية الإنعاشية	51	46	97	35
المعلمون الجدد	4	10	14	125
المناهج المطورة للغة الإنجليزية للصفين 6، 12	10	22	32	10
<b>الإجمالي</b>	<b>257</b>	<b>452</b>	<b>709</b>	



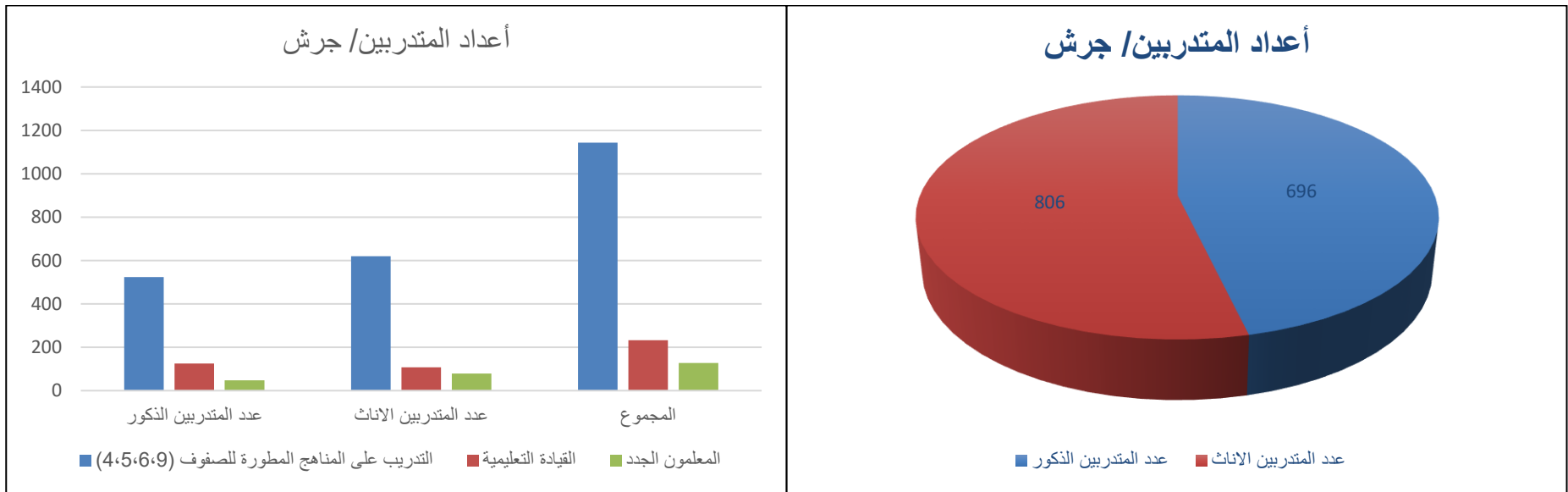
## 23- بني كنانة

اسم البرنامج	عدد الذكور	عدد الإناث	المجموع	الساعات التدريبية
التدريب على المناهج المطورة للصفوف (4،5،6،9)	266	411	677	20
التدريب على مبادرة القراءة والحساب للصفوف المبكرة	6	73	79	25
المعلمون الجدد	26	38	64	125
<b>الإجمالي</b>	<b>298</b>	<b>522</b>	<b>820</b>	

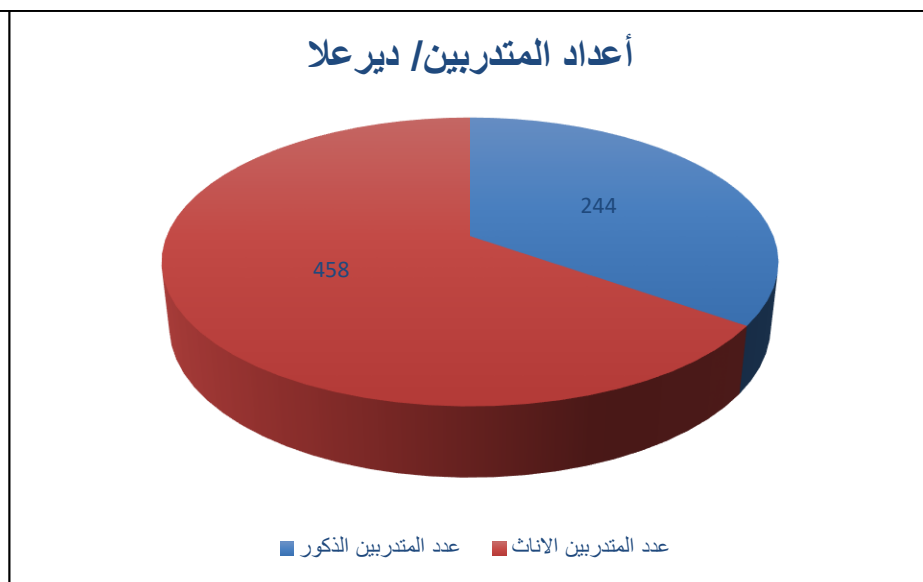
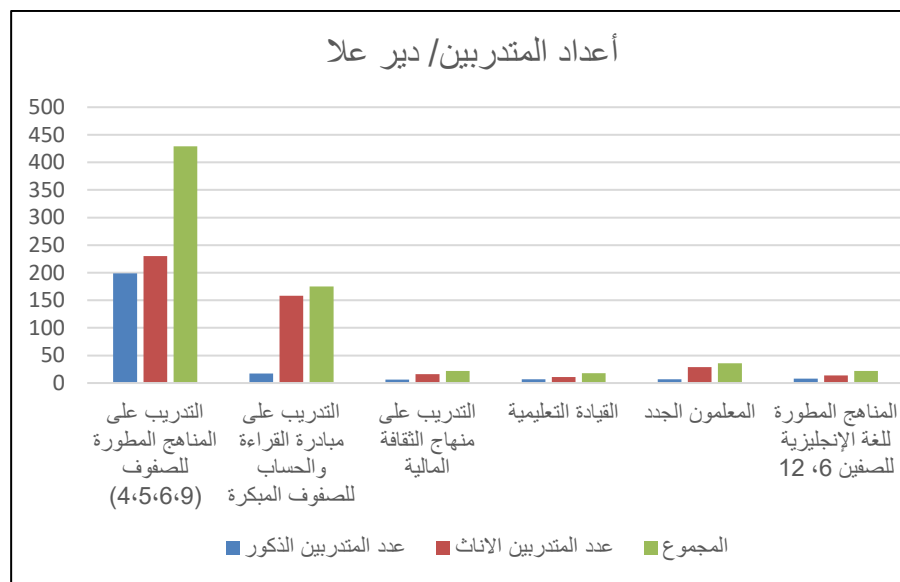




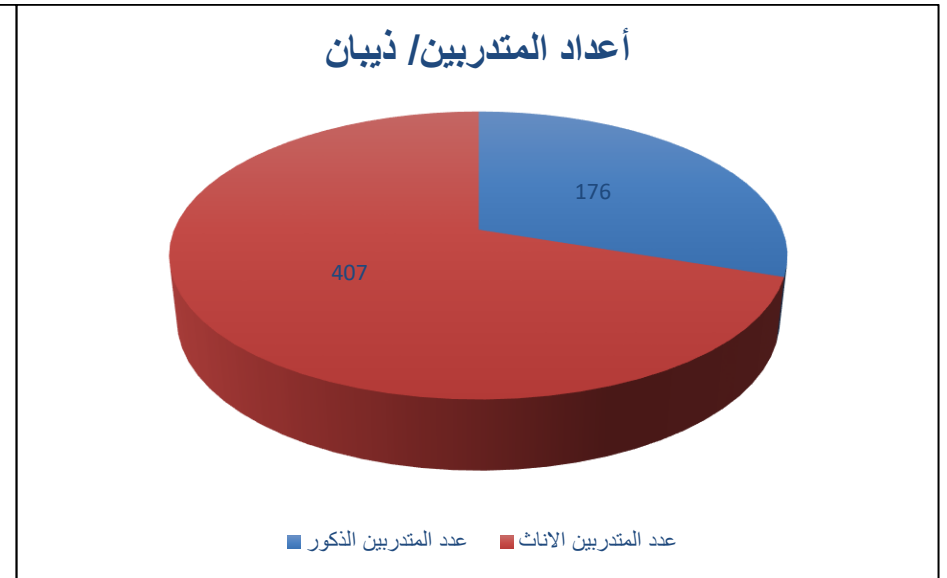
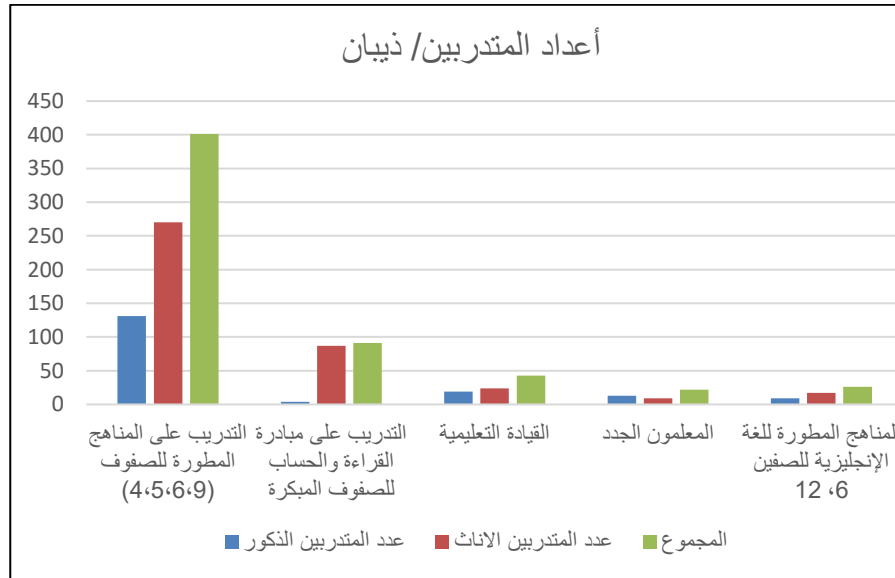
اسم البرنامج	عدد الذكور	عدد الإناث	المجموع	الساعات التدريبية
التدريب على المناهج المطورة للصفوف (4،5،6،9)	523	620	1143	20
القيادة التعليمية	125	107	232	160
المعلمون الجدد	48	79	127	125
<b>الإجمالي</b>	<b>696</b>	<b>806</b>	<b>1502</b>	



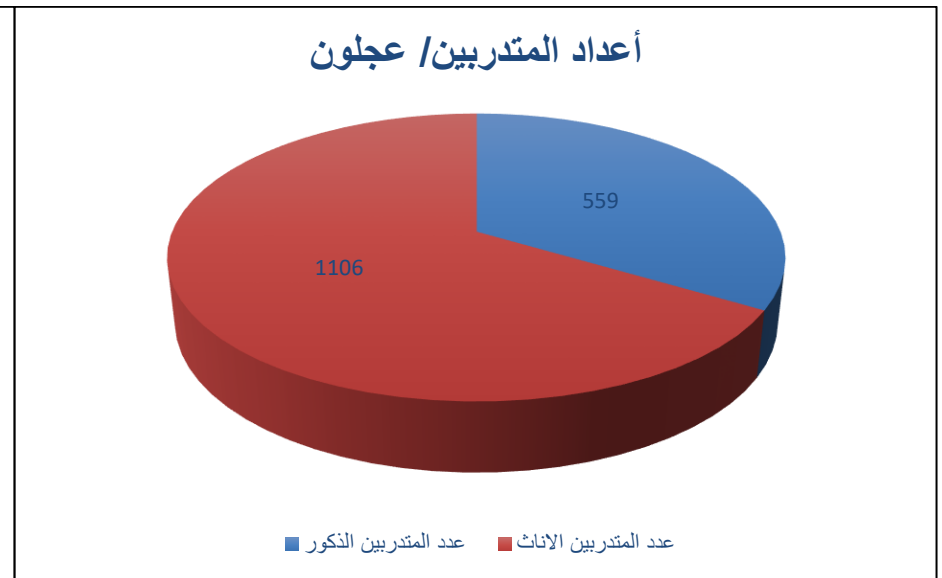
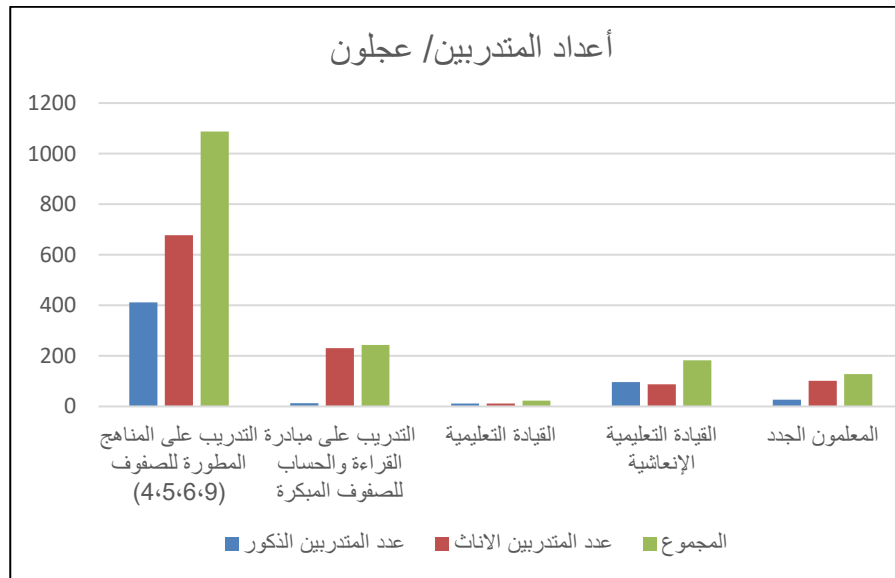
اسم البرنامج	عدد الذكور	عدد الإناث	المجموع	الساعات التدريبية
التدريب على المناهج المطورة للصفوف (4،5،6،9)	199	230	429	20
التدريب على مبادرة القراءة والحساب للصفوف المبكرة	17	158	175	25
التدريب على منهاج الثقافة المالية	6	16	22	5
القيادة التعليمية	7	11	18	160
المعلمون الجدد	7	29	36	125
المناهج المطورة للغة الإنجليزية للصفين 6، 12	8	14	22	10
<b>الإجمالي</b>	<b>244</b>	<b>458</b>	<b>702</b>	



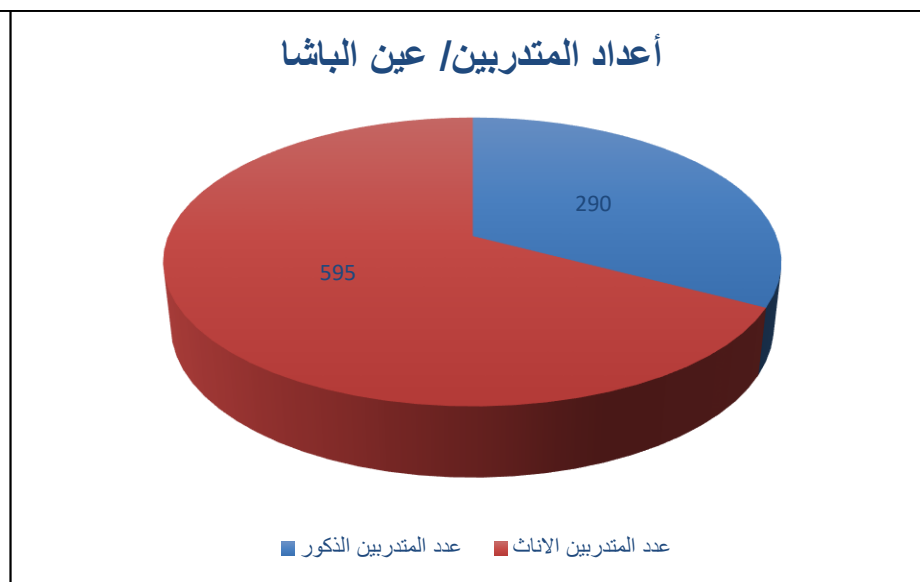
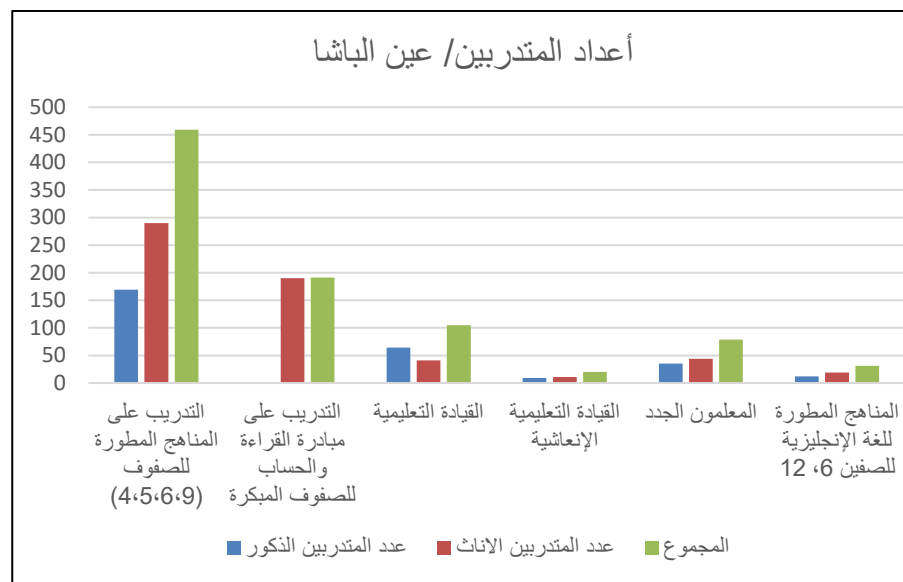
اسم البرنامج	عدد الذكور	عدد الإناث	المجموع	الساعات التدريبية
التدريب على المناهج المطورة للصفوف (4,5,6,9)	131	270	401	20
التدريب على مبادرة القراءة والحساب للصفوف المبكرة	4	87	91	25
القيادة التعليمية	19	24	43	160
المعلمون الجدد	13	9	22	125
المناهج المطورة للغة الإنجليزية للصفين 6، 12	9	17	26	10
<b>الإجمالي</b>	<b>176</b>	<b>407</b>	<b>583</b>	



اسم البرنامج	عدد الذكور	عدد الإناث	المجموع	الساعات التدريبية
التدريب على المناهج المطورة للصفوف (4،5،6،9)	411	677	1088	20
التدريب على مبادرة القراءة والحساب للصفوف المبكرة	13	230	243	25
القيادة التعليمية	12	11	23	160
القيادة التعليمية الإنعاشية	96	87	183	35
المعلمون الجدد	27	101	128	125
<b>الإجمالي</b>	<b>559</b>	<b>1106</b>	<b>1665</b>	

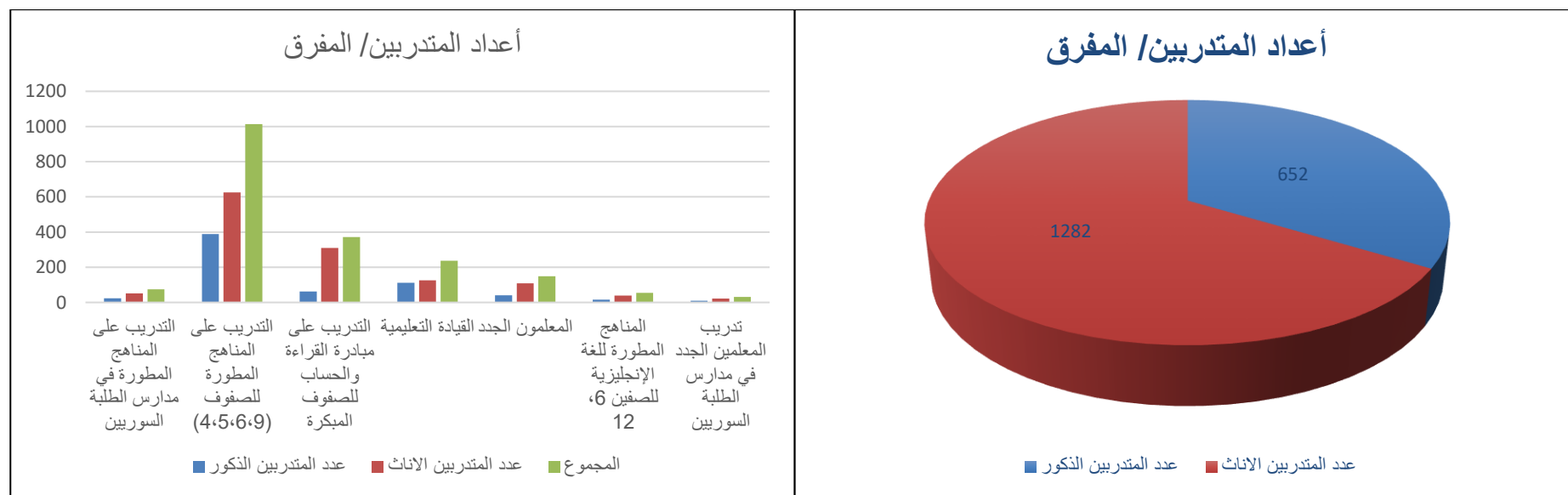


اسم البرنامج	عدد الذكور	عدد الإناث	المجموع	الساعات التدريبية
التدريب على المناهج المطورة للصفوف (4،5،6،9)	169	290	459	20
التدريب على مبادرة القراءة والحساب للصفوف المبكرة	1	190	191	25
القيادة التعليمية	64	41	105	160
القيادة التعليمية الإنعاشية	9	11	20	35
المعلمون الجدد	35	44	79	125
المناهج المطورة للغة الإنجليزية للصفين 6، 12	12	19	31	10
<b>الإجمالي</b>	<b>290</b>	<b>595</b>	<b>885</b>	



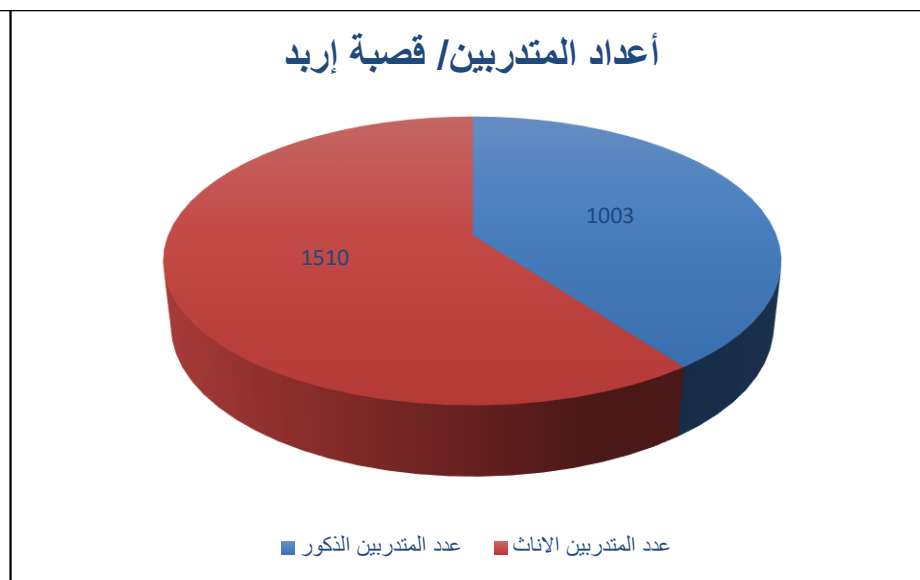
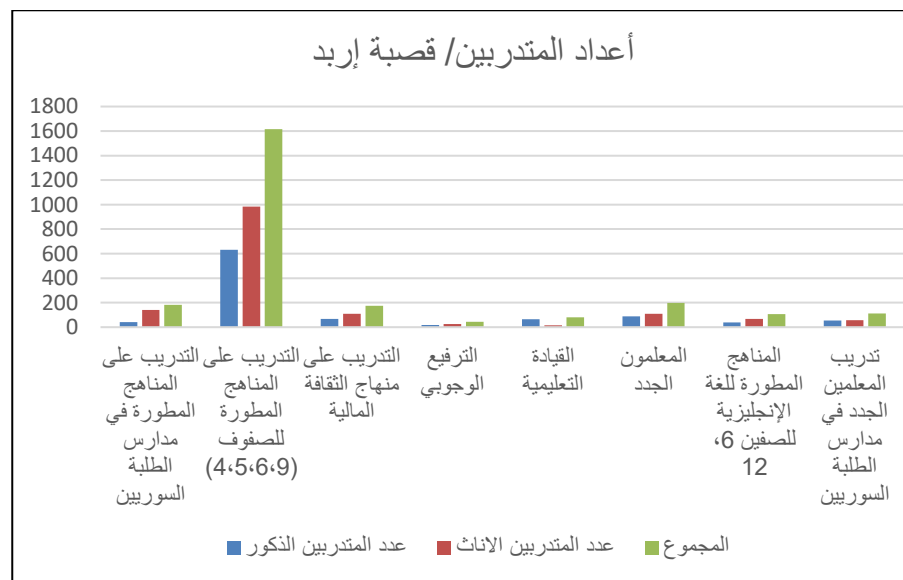
## 29- قصة المفرق

اسم البرنامج	عدد الذكور	عدد الإناث	المجموع	الساعات التدريبية
التدريب على المناهج المطورة في مدارس الطلبة السوريين	23	52	75	20
التدريب على المناهج المطورة للصفوف (4,5,6,9)	388	626	1014	20
التدريب على مبادرة القراءة والحساب للصفوف المبكرة	62	310	372	25
القيادة التعليمية	112	125	237	160
المعلمون الجدد	41	108	149	125
المناهج المطورة للغة الإنجليزية للصفين 6، 12	16	39	55	10
تدريب المعلمين الجدد في مدارس الطلبة السوريين	10	22	32	25
<b>الإجمالي</b>	<b>652</b>	<b>1282</b>	<b>1934</b>	



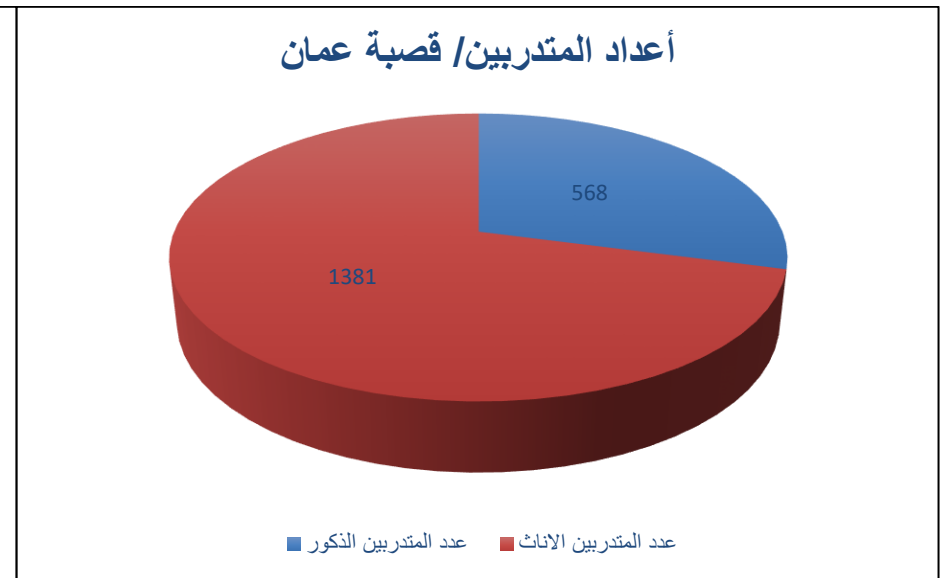
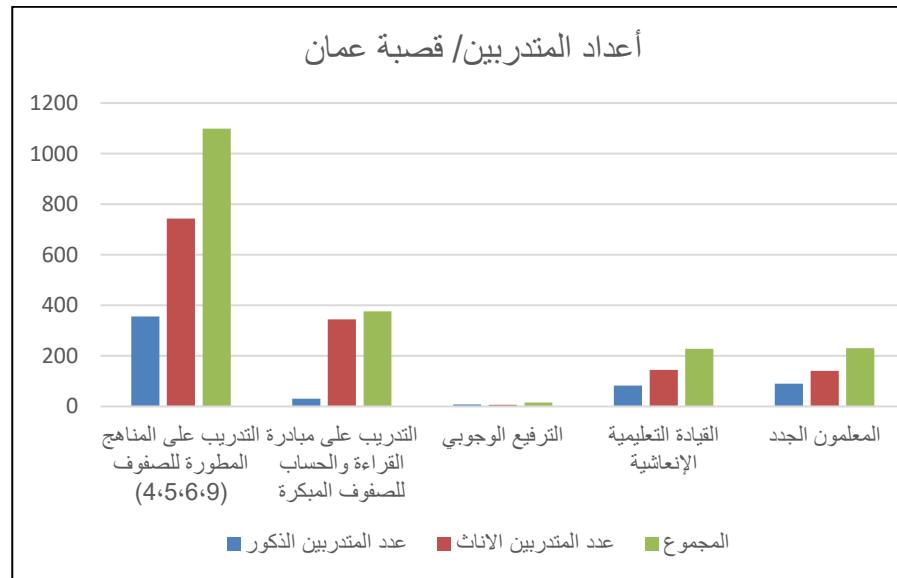
### 30- قسبة إربد

اسم البرنامج	عدد الذكور	عدد الإناث	المجموع	الساعات التدريبية
التدريب على المناهج المطورة في مدارس الطلبة السوريين	41	140	181	20
التدريب على المناهج المطورة للصفوف (4,5,6,9)	631	984	1615	20
التدريب على منهاج الثقافة المالية	67	108	175	5
الترفيه الوجدبي	18	26	44	30
القيادة التعليمية	64	16	80	160
المعلمون الجدد	89	110	199	125
المناهج المطورة للغة الإنجليزية للصفين 6، 12	39	68	107	10
تدريب المعلمين الجدد في مدارس الطلبة السوريين	54	58	112	25
<b>الإجمالي</b>	<b>1003</b>	<b>1510</b>	<b>2513</b>	



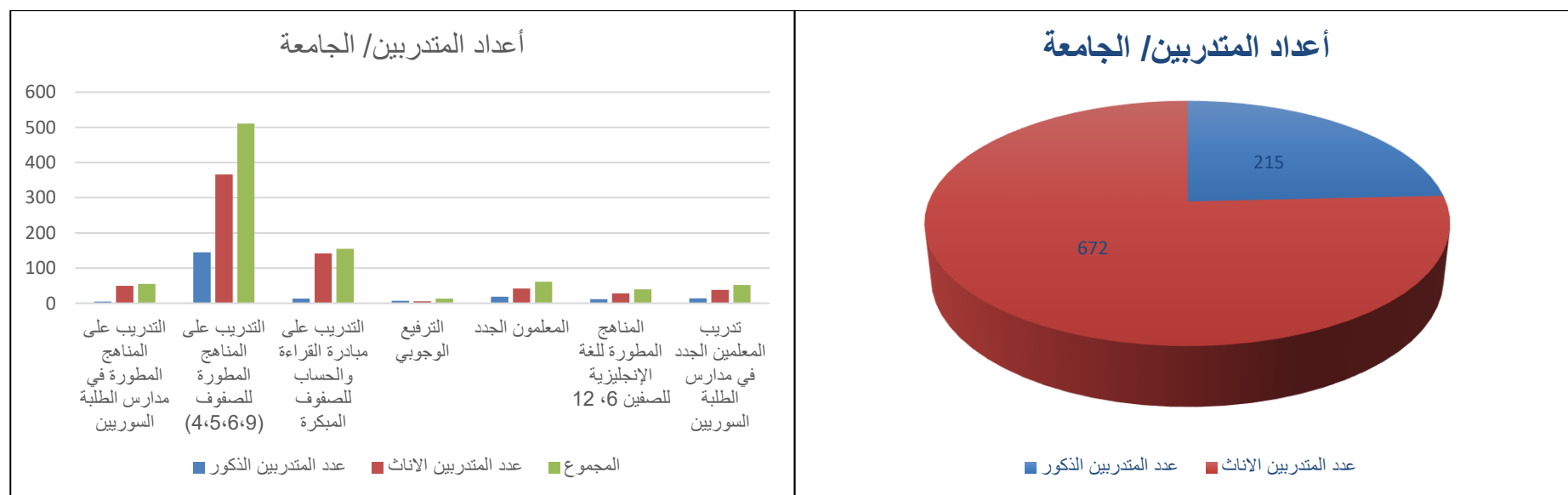
### 31- قسبة عمان

اسم البرنامج	عدد الذكور	عدد الإناث	المجموع	الساعات التدريبية
التدريب على المناهج المطورة للصفوف (4,5,6,9)	356	743	1099	20
التدريب على مبادرة القراءة والحساب للصفوف المبكرة	31	345	376	25
الترفيه الوجدبي	8	7	15	30
القيادة التعليمية الإنعاشية	83	145	228	35
المعلمون الجدد	90	141	231	125
<b>الإجمالي</b>	<b>568</b>	<b>1381</b>	<b>1949</b>	

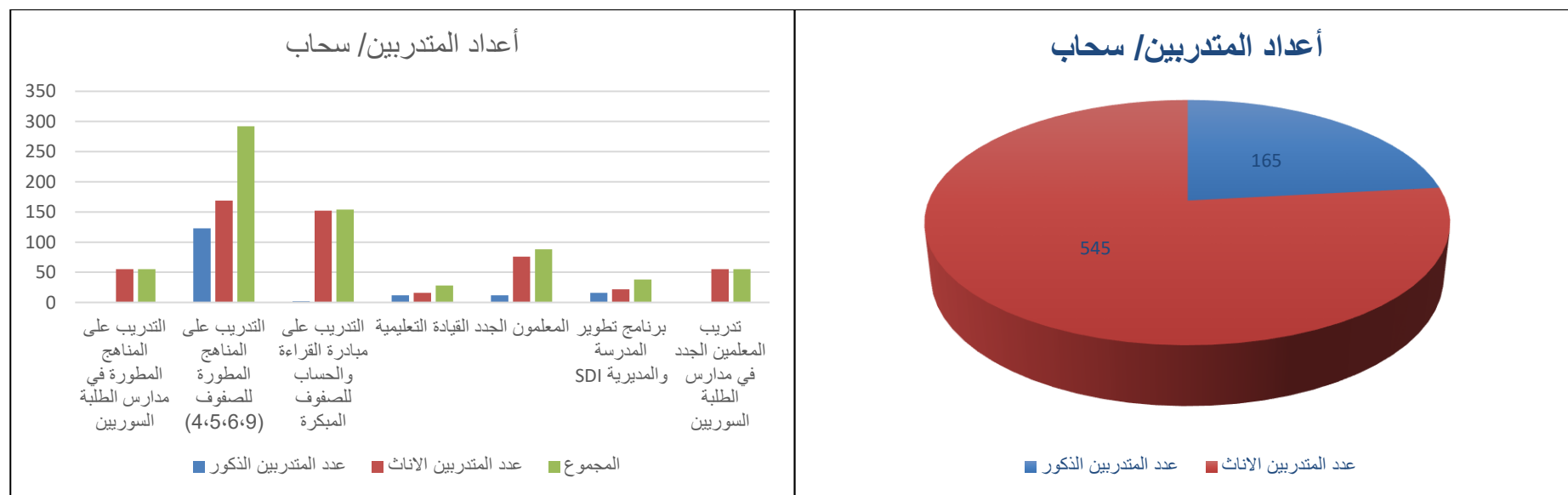




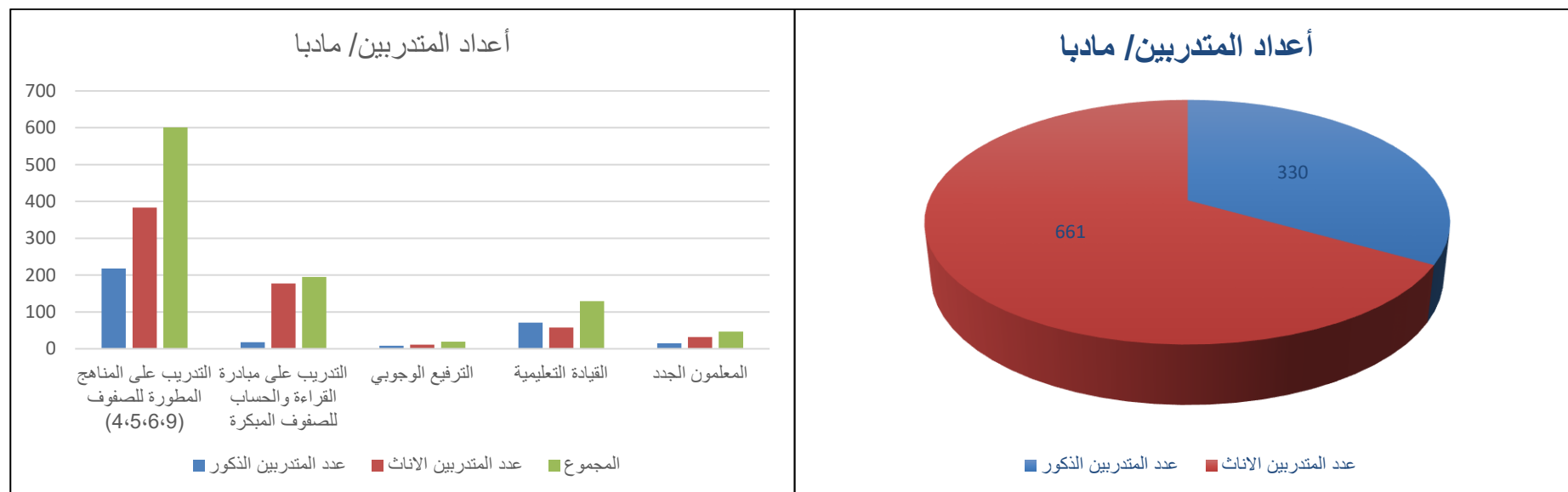
اسم البرنامج	عدد الذكور	عدد الإناث	المجموع	الساعات التدريبية
التدريب على المناهج المطورة في مدارس الطلبة السوريين	5	50	55	20
التدريب على المناهج المطورة للصفوف (4,5,6,9)	145	366	511	20
التدريب على مبادرة القراءة والحساب للصفوف المبكرة	13	142	155	25
الترفيه الوجدوبي	7	6	13	30
المعلمون الجدد	19	42	61	125
المناهج المطورة للغة الإنجليزية للصفين 6، 12	12	28	40	10
تدريب المعلمين الجدد في مدارس الطلبة السوريين	14	38	52	25
<b>الإجمالي</b>	<b>215</b>	<b>672</b>	<b>887</b>	



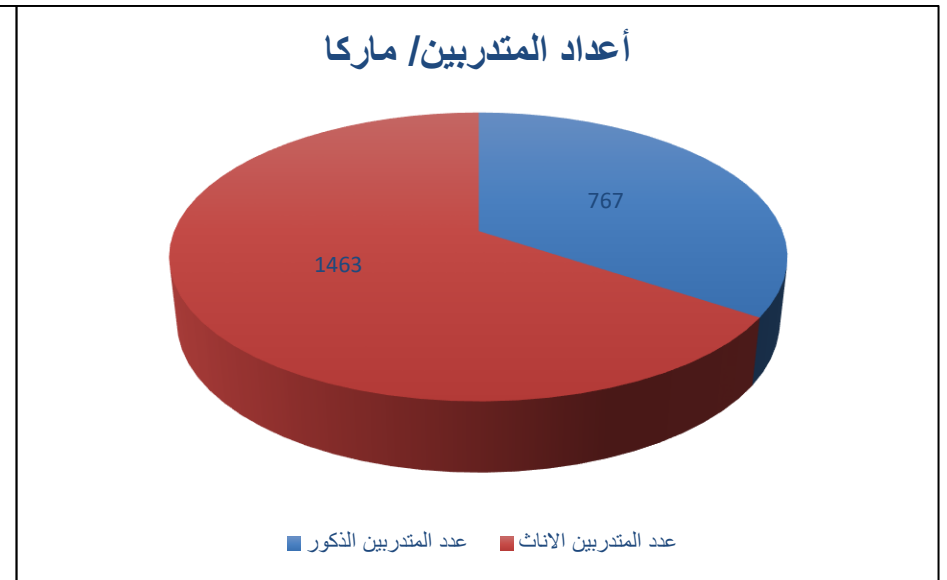
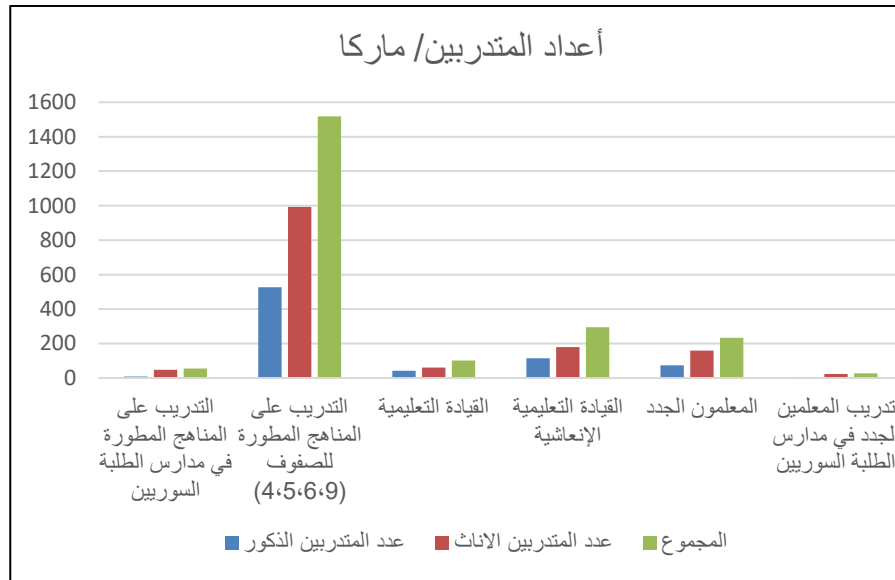
اسم البرنامج	عدد الذكور	عدد الإناث	المجموع	الساعات التدريبية
التدريب على المناهج المطورة في مدارس الطلبة السوريين	0	55	55	20
التدريب على المناهج المطورة للصفوف (4,5,6,9)	123	169	292	20
التدريب على مبادرة القراءة والحساب للصفوف المبكرة	2	152	154	25
القيادة التعليمية	12	16	28	160
المعلمون الجدد	12	76	88	125
برنامج تطوير المدرسة والمديرية SDI	16	22	38	160
تدريب المعلمين الجدد في مدارس الطلبة السوريين	0	55	55	25
<b>الإجمالي</b>	<b>165</b>	<b>545</b>	<b>710</b>	



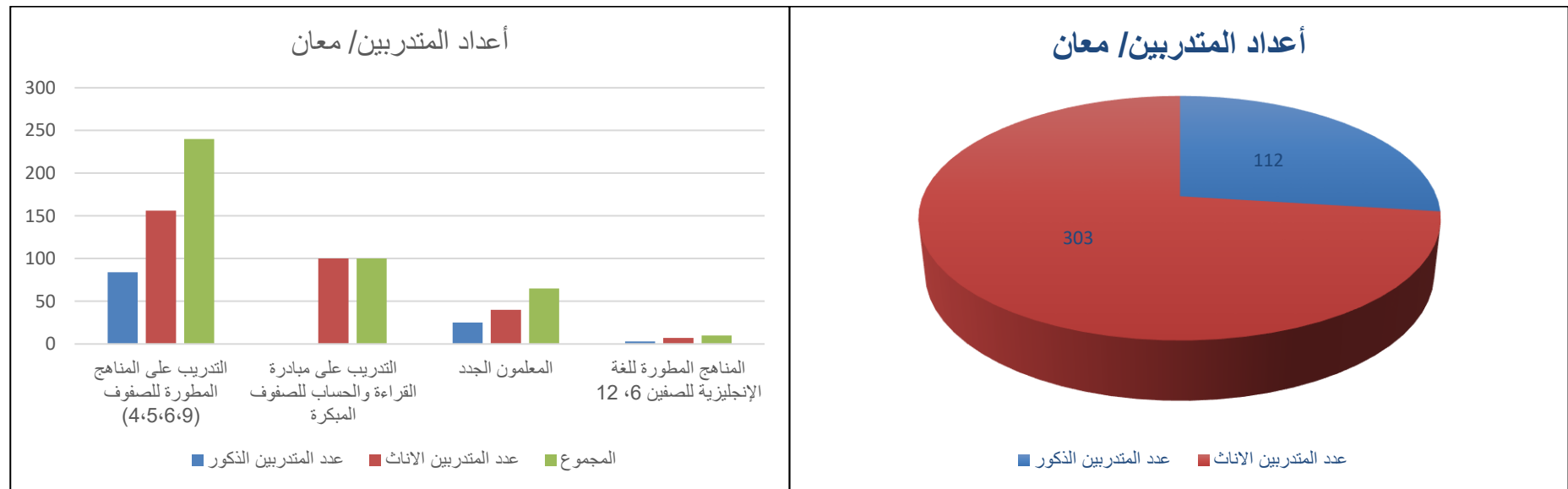
اسم البرنامج	عدد الذكور	عدد الإناث	المجموع	الساعات التدريبية
التدريب على المناهج المطورة للصفوف (4,5,6,9)	218	383	601	20
التدريب على مبادرة القراءة والحساب للصفوف المبكرة	18	177	195	25
الترفيه الوجداني	8	11	19	30
القيادة التعليمية	71	58	129	160
المعلمون الجدد	15	32	47	125
<b>الإجمالي</b>	<b>330</b>	<b>661</b>	<b>991</b>	



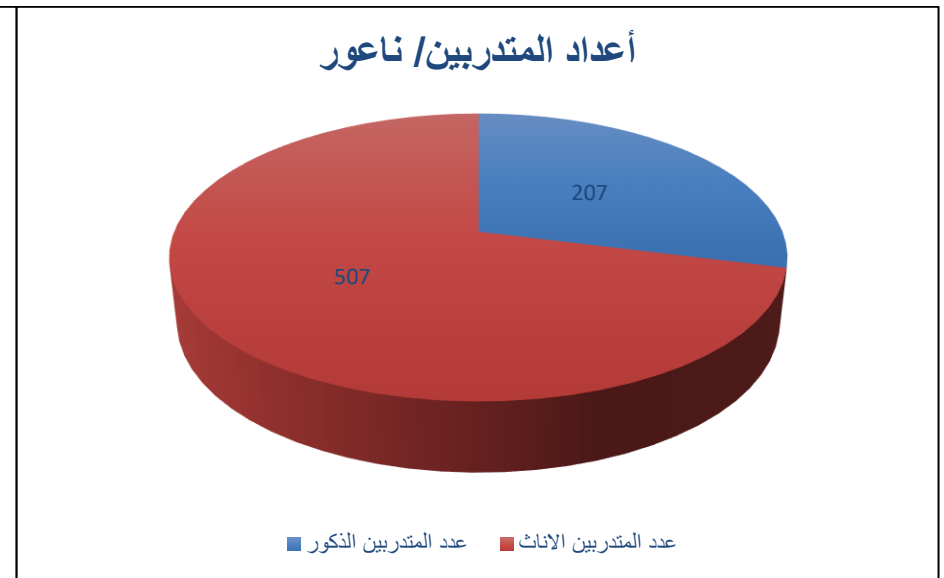
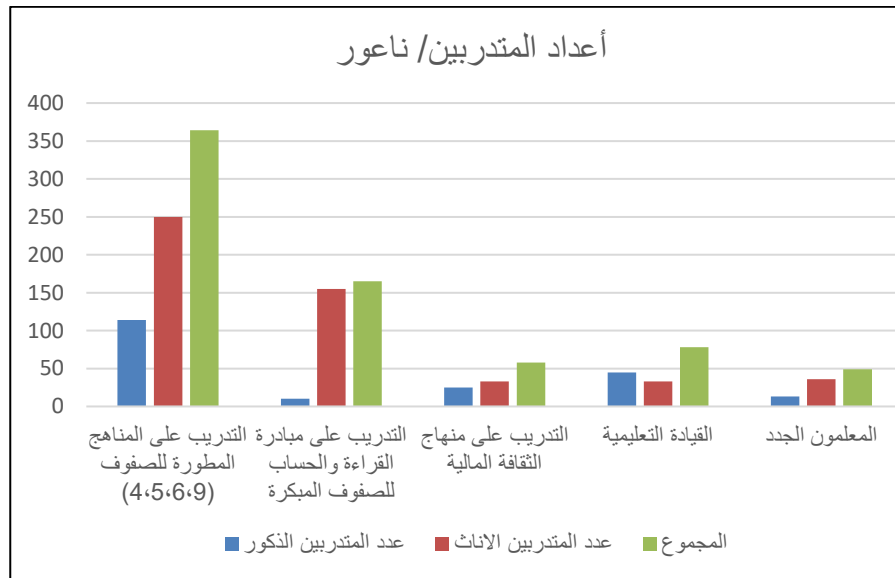
اسم البرنامج	عدد الذكور	عدد الإناث	المجموع	الساعات التدريبية
التدريب على المناهج المطورة في مدارس الطلبة السوريين	8	48	56	20
التدريب على المناهج المطورة للصفوف (4,5,6,9)	526	992	1518	20
القيادة التعليمية	42	60	102	160
القيادة التعليمية الإنعاشية	114	180	294	35
المعلمون الجدد	73	160	233	125
تدريب المعلمين الجدد في مدارس الطلبة السوريين	4	23	27	25
<b>الإجمالي</b>	<b>767</b>	<b>1463</b>	<b>2230</b>	



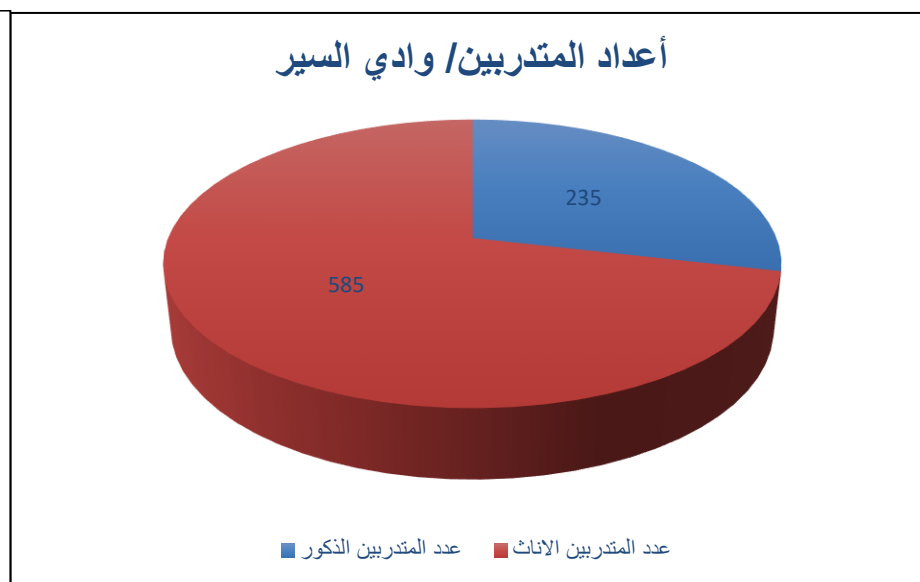
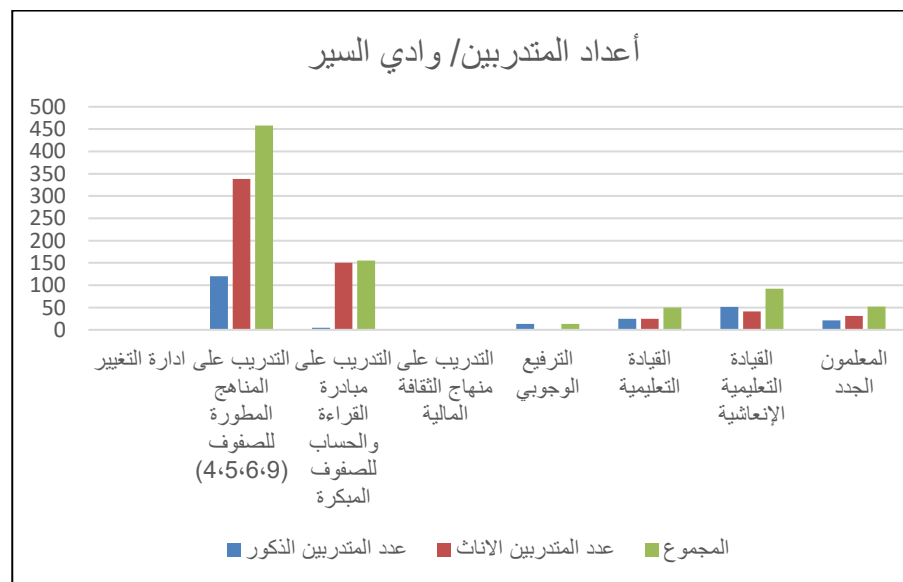
اسم البرنامج	عدد الذكور	عدد الإناث	المجموع	الساعات التدريبية
التدريب على المناهج المطورة للصفوف (4،5،6،9)	84	156	240	20
التدريب على مبادرة القراءة والحساب للصفوف المبكرة	0	100	100	25
المعلمون الجدد	25	40	65	125
المناهج المطورة للغة الإنجليزية للصفين 6، 12	3	7	10	5
<b>الإجمالي</b>	<b>112</b>	<b>303</b>	<b>415</b>	



اسم البرنامج	عدد الذكور	عدد الإناث	المجموع	الساعات التدريبية
التدريب على المناهج المطورة للصفوف (4,5,6,9)	114	250	364	20
التدريب على مبادرة القراءة والحساب للصفوف المبكرة	10	155	165	25
التدريب على منهاج الثقافة المالية	25	33	58	5
القيادة التعليمية	45	33	78	160
المعلمون الجدد	13	36	49	125
<b>الإجمالي</b>	<b>207</b>	<b>507</b>	<b>714</b>	



اسم البرنامج	عدد الذكور	عدد الإناث	المجموع	الساعات التدريبية
ادارة التغيير			0	18
التدريب على المناهج المطورة للصفوف (4,5,6,9)	120	338	458	20
التدريب على مبادرة القراءة والحساب للصفوف المبكرة	5	150	155	25
التدريب على منهاج الثقافة المالية			0	5
الترفيه الوجدوي	13	0	13	30
القيادة التعليمية	25	25	50	160
القيادة التعليمية الإنعاشية	51	41	92	35
المعلمون الجدد	21	31	52	125
<b>الإجمالي</b>	<b>235</b>	<b>585</b>	<b>820</b>	



## التوصيات والإجراءات

لقد خطت الوزارة مجموعة من الخطوات في إطار التنمية المهنية المستدامة للمعلمين، ولا تزال الوزارة تعمل من خلال انفتاحها على الشراكات المحلية والإقليمية والخبرات الدولية وبحثها عن الممارسات الفضلى لتذليل العقبات وتحقيق المأمول.

لذا نوصي بما يأتي:

- إنشاء مركز خاص بالتدريب التربوي متضمناً كل الوثائق المتعلقة بوظائفه وهيكلته ومهامه (المهام، والوصف الوظيفي، ... الخ).
- تفعيل معايير التنمية المهنية للقيادة التربوية وإعداد منهاج للتنمية المهنية اثناء الخدمة وبناء قدرات جميع القيادات التربوية من مديري المدارس ورؤساء الأقسام والقيادات الوسطى
- تطوير معايير التنمية المهنية للمعلمين ليصار إلى بناء منهاج للتنمية المهنية مرتبط بنظام ترخيص المعلم وممارسة المهنة بعد تطويره وقراره وبالمسار الوظيفي للمعلم وبعد توفير المتطلبات المالية لتنفيذه .
- وهذا يتطلب الانتقال في التنمية المهنية من البرامج المركزية الى التنمية المهنية القائمة على الحاجات، وتوجيه برامج النمو المهني نحو المعلم وأن تنبع من حاجاته ورغباته ويشارك في التخطيط لها .
- كما يتطلب أيضاً الانتقال من التركيز على المدخلات إلى التركيز على المخرجات في عمليات التنمية المهنية
- تفعيل آليات المساءلة المهنية للقائمين على تطبيق البرنامج من كافة المستويات الإدارية .
- توجيه برامج النمو المهني نحو المعلم وأن تنبع من حاجاته ورغباته ويشارك في التخطيط لها وأن تنفذ في المدرسة مكان عمله وفي حجرة الصف بإشراف مدربين محترفين

وفيما يأتي بيان للأهمية والتحديات والفرص:

المكون	الأهمية	التحديات	الفرص
الاطار للسياسات العام	تغيير اتجاهات المعلمين	مقاومة المترهلين	رغبة المعلمين بالتغيير
تأهيل قبل الخدمة	تحسين مدخلات الموارد البشرية	ضعف الحافز المعروض	الاستفادة من المنح الخارجية الميسرة والقبوض والابتعاث
مركز التربوي التدريب	تنظيم عملية التنمية المهنية والبرامج الخارجية	صعوبة تغيير برامج الدعم القائمة	توجيه الدعم للبرامج القادمة وفق حاجات الوزارة



المكون	الأهمية	التحديات	الفرص
برنامج تطوير المدرسة	القاعدة لبرامج التطوير	ضعف القيادات المدرسية	توجيه البرامج لتطوير القيادات الحالية
منهاج التنمية المهنية	تحديد النتائج العامة لمسار النمو المهني	تغير المعايير وحاجات المستقبل	الافادة من تكنولوجيا المعلومات والاتصالات
نظام الساعات المعتمدة	يجذب الكفاءات ويشجع التميز	مقاومة القدامى	الافادة من حماس الشباب
نظام الاستثمار الأمثل	يحقق العدالة والرضى الوظيفي	افرازات الترهل الاداري	المدارس المركزية
المسار الوظيفي	يعيد للمعلم مكانته	توفير متطلباته المهنية والمالية	تبني الجهات الداعمة للأفكار التطويرية
نظام ضبط الجودة	ضمان الفرص المتساوية للجميع	تشريعات جديدة	الافادة من التكنولوجيا والجهات الداعمة