



وزارة التربية والتعليم

إدارة الإشراف والتدريب التربوي

مديرية الإشراف والاسناد التربوي / قسم العمليات وتنسيق البرامج

تقرير إنجازات للعام الدراسي 2022/2021

الفترة الزمنية (15/6/2021-15/6/2022)

إشراف : د. ختام عباينة

الأستاذة جمعة السعود

إعداد التقرير : معالي مصطفى الحوارات

مراجعة : الأستاذ أحمد كوكش

محتويات التقرير

رقم الصفحة	المحتوى
مقدمة	
3	1. المقدمة
إحصائية برامج التنمية المهنية التدريبية	
4	1. المجموع الكلي للبرامج التدريبية
5	2. إحصائية برنامج الدبلوم المهني قبل الخدمة
6	3. أعداد الذكور والإناث للمتدربين على البرامج التدريبية
45	4. برامج أكاديمية الملكة رانيا العبدالله لتدريب المعلمين
الملاحق	
49	1. ملحق أعداد المتدربين لبرنامج التوعية بالمعايير المهنية
55	2. ملحق أعداد المتدربين لورشة تقييم مدراء المدارس
56	3. ملحق أعداد المتدربين ببرنامج الفاقد التعليمي
63	4. ملحق تقييم متعدد الاطراف
64	5. ملحق إحصائيات مبادرة القراءة والحساب RAMP
67	6. ملحق الإشراف القائم على الأدلة وبرنامج الجيل المهر
68	7. المبادرات
72	8. إحصائية منصة تدريب المعلمين
التوصيات	
90	1. التوصيات

مقدمة

تنسجم مبادئ التنمية المهنية المستدامة مع مرتكزات التربية والتعليم في الأردن والتي تؤكد على أهمية إعداد المعلم إعداداً جيداً وبحيث يكون قادراً على أداء دوره في ظل المتغيرات والتطورات الحديثة في مجال التربية والتعليم

و يعرف منهاج التنمية المهنية على أنه مجموعة المكونات أو الوحدات التي تشكل برامج التنمية المهنية المستمرة ، والتي انبثقت محاورها وموضوعاتها من المعايير العامة والتخصصية للمعلم، إضافة الى معايير القيادة التعليمية والوظائف المساندة له لتكون مرجعا لكل من المعلم والقائد التربوي وكذلك لمزودي الخدمة وواضعي البرامج التدريبية.

وتضمنت هذه البرامج المساقات الالزامية والاختيارية الموجهة الى كافة الفئات المستهدفة من المعلمين - ما قبل الخدمة واثنائها- . وتعتبر هذه البرامج من متطلبات الترقية في المسار الوظيفي المعتمد في نظام رتب المعلمين والتعليمات والأسس المنبثقة عنه. حيث جاء هذا المنهاج استكمالاً لسياسة التنمية المهنية المتوافقة مع نظام الرتب للمعلمين ، والذي يستند للكفايات المهنية للمعلمين والقادة التربويين ليشكل الخارطة الأساسية لدورة التنمية المهنية المستمرة ومتطلباتها لبناء قدراتهم وفق أفضل الممارسات العالمية.

وقد خطت وزارة التربية والتعليم خطوات في اطار التنمية المهنية المستدامة للمعلمين وبالتعاون مع شـركاء محليين ودوليين . ومع تطور النظرة العالمية الى التدريب ليحل محله مفهوم التنمية المهنية المستمرة ، ووفقا لذلك فإن برامج التنمية المهنية تنفذ من خلال ثلاثة مراحل هي : تحديد الحاجات الفعلية ، تلبية الحاجات والمتابعة والتقييم .

وفي إطار توجيه تطوير التعليم الإلكتروني و الحاجة المتزامنة لتقديم خدماته للمعلمين عن بعد تم إنشاء منصة إلكترونية خاصة لتدريب المعلمين (منصة تدريب إلكترونية) تعمل من خلال مجموعة من البرامج المتاحة لجميع الراغبين في الاستفادة من الخدمات التي تقدمها إلكترونياً. وتوفر هذه المنصة دورات تدريبية لتأهيل المعلمين وتطويرهم والنهوض بالعملية التعليمية تحت الإشراف المباشر من قبل إدارة التدريب والإشراف التربوي و المدرسين المعتمدين ومعززة بالامتحانات الإلكترونية التي تؤهل المعلم للحصول على شهادة عن الدورة مع استخدام جميع وسائل التفاعل الممكنة.

احصائية برامج التنمية المهنية التدريبية في الفترة الزمنية (2022/6/15-2021/6/15)

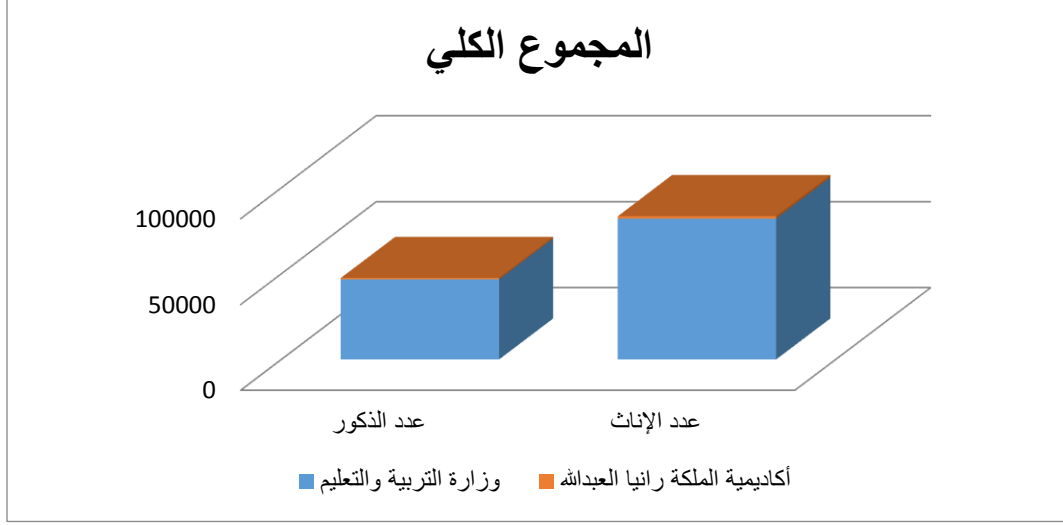
المجموع الكلي للبرامج التدريبية :

بلغ عدد المتدربين على كافة البرامج التدريبية التي تنفذها الوزارة 128808 متدرباً ، في حين بلغ عدد المتدربين على البرامج التدريبية التي تنفذها الوزارة بالتعاون مع أكاديمية الملكة رانيا لتدريب المعلمين 2154 متدرباً .
وبالتالي يصبح مجموع المتدربين 130962 متدرباً من ذكور واناث موزعين كما هو موضح بالجدول التالي :

- مجموع أعداد المتدربين :

المجموع	عدد الإناث	عدد الذكور	الجهة المنفذة
128808	82088	46720	وزارة التربية والتعليم
2154	1375	779	أكاديمية الملكة رانيا لتدريب المعلمين
130962	83463	47499	المجموع الكلي

- الرسم البياني الاحصائي للمجموع الكلي لكافة البرامج التدريبية :

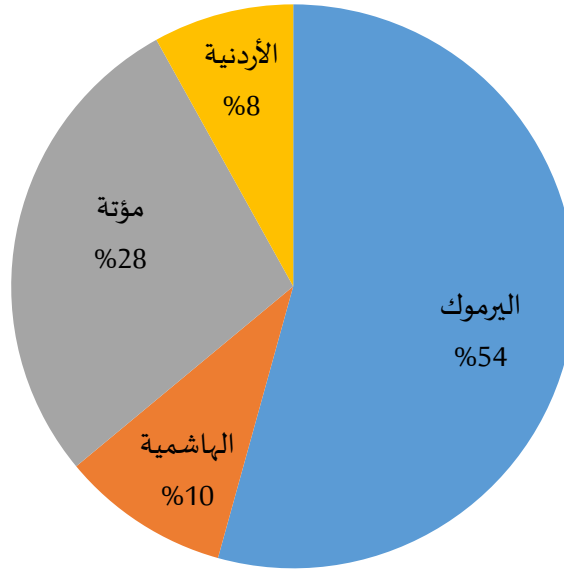


إحصائية برنامج الدبلوم المهني قبل الخدمة

الدبلوم المهني قبل الخدمة للمعلمين المستجدين وهو برنامج تأسيسي وتم تطبيقه من خلال الجامعات الحكومية وتغطي الأقاليم الثلاثة وفيما يلي البيانات الاحصائية :

الجامعة	المسجلين	ذكور	اناث	لغة عربية	لغة انجليزية	رياضيات	علوم
اليرموك	101	20	81	16	21	34	30
الهاشمية	18	1	17	3	4	5	6
مؤتة	52	2	50	6	12	13	21
الأردنية	15	0	15	4	5	3	3
المجموع	186	23	163	29	42	55	60

أعداد المسجلين في الدبلوم المهني قبل الخدمة



أعداد الذكور والإناث للمتدربين على البرامج التدريبية في كافة المديرية

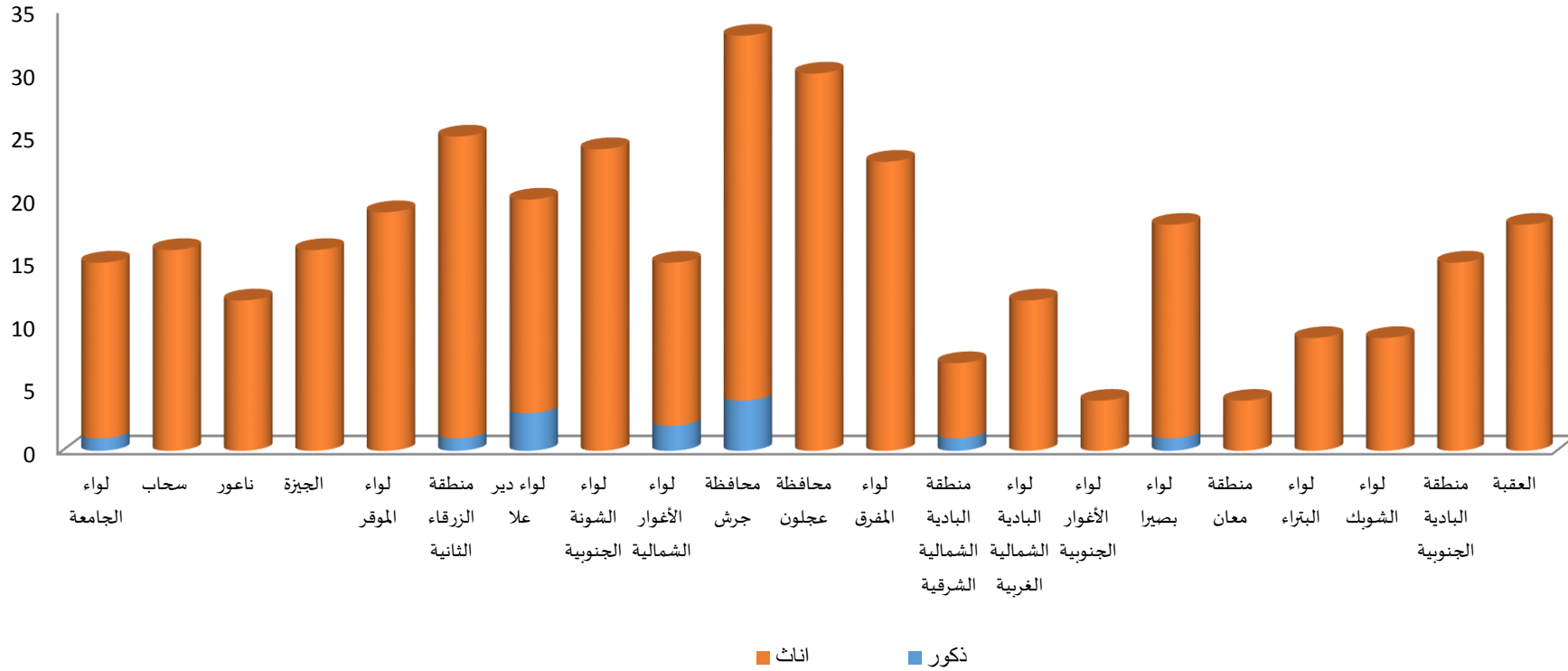
أولاً : احصائية بأعداد المتدربين لكل برنامج تدريبي في كافة المديرية .

1. مجتمع تعلم للمعلمين الداعمين :

مجتمع تعلم للمعلمين الداعمين			المديرية
المجموع	اناث	ذكور	
15	14	1	مديرية التربية والتعليم للواء الجامعة
16	16	0	مديرية التربية والتعليم للواء سحاب
12	12	0	مديرية التربية والتعليم للواء ناعور
16	16	0	مديرية التربية والتعليم للواء الجيزة
19	19	0	لواء الموقر
25	24	1	منطقة الزرقاء الثانية
20	17	3	لواء ديرعلا
24	24	0	لواء الشونة ج
15	13	2	لواء الأغوار الشمالية

33	29	4	محافظة جرش
30	30	0	محافظة عجلون
23	23	0	لواء المفرق
7	6	1	منطقة البادية الشمالية الشرقية
12	12	0	لواء البادية الشمالية الغربية
4	4	0	لواء الأغوار الجنوبية
18	17	1	لواء بصيرا
4	4	0	منطقة معان
9	9	0	لواء البتراء
9	9	0	لواء الشوبك
15	15	0	منطقة البادية الجنوبية
18	18	0	العقبة
344	331	13	المجموع الكلي

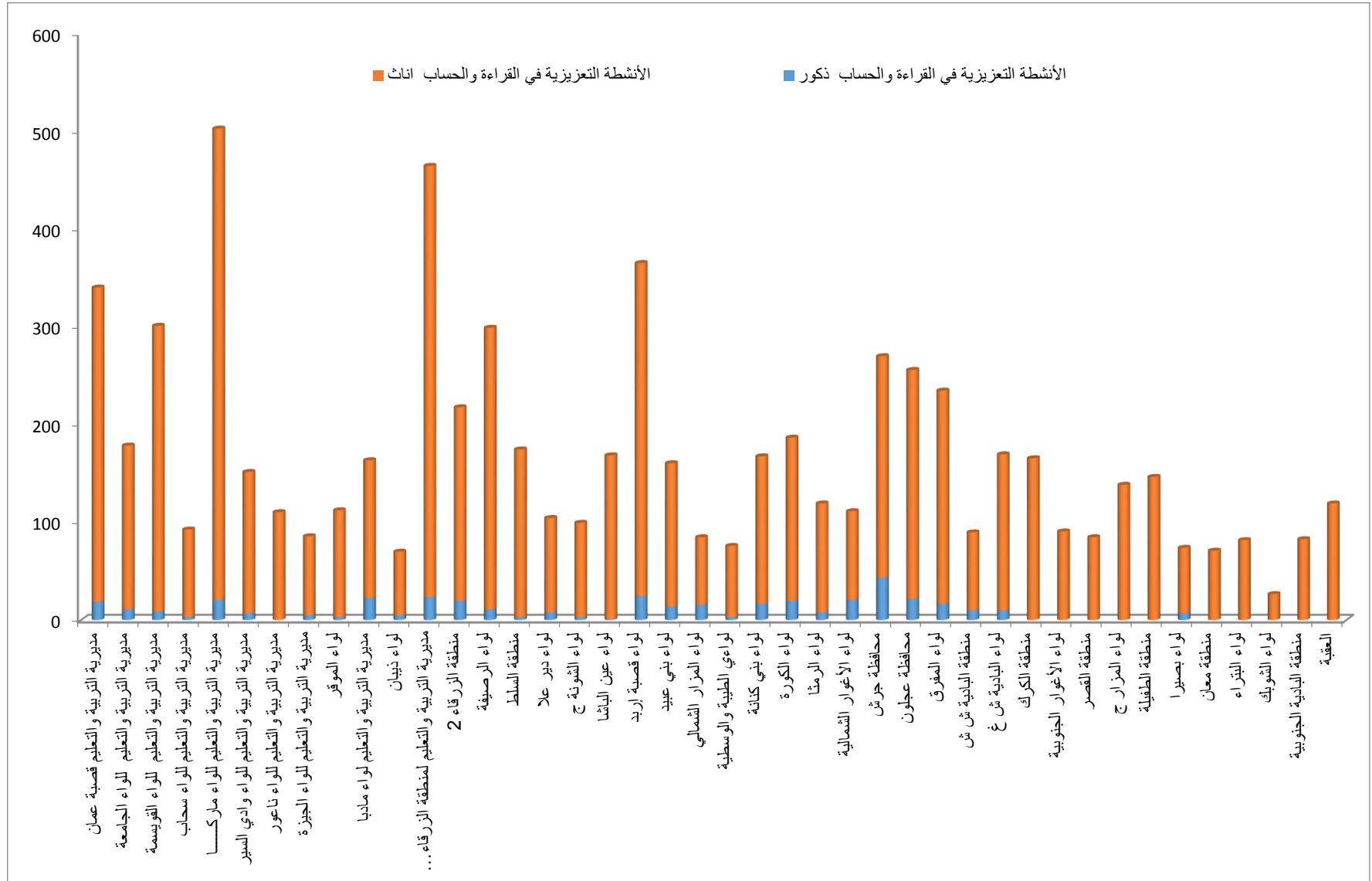
مجتمع تعلم للمعلمين الداعمين



2. الأنشطة التعزيزية في القراءة والحساب:

الأنشطة التعزيزية في القراءة والحساب			المديرية
المجموع	اناث	ذكور	
341	322	19	مديرية التربية والتعليم قصبة عمان
180	169	11	مديرية التربية والتعليم للواء الجامعة
302	293	9	مديرية التربية والتعليم للواء القويسمة
94	91	3	مديرية التربية والتعليم للواء سحاب
503	482	21	مديرية التربية والتعليم للواء ماركا
153	146	7	مديرية التربية والتعليم للواء وادي السير
112	112	0	مديرية التربية والتعليم للواء ناعور
87	82	5	مديرية التربية والتعليم للواء الجيزة
114	111	3	لواء الموقر
165	142	23	مديرية التربية والتعليم لواء مادبا
71	66	5	لواء ذيبان
465	441	24	مديرية التربية والتعليم لمنطقة الزرقاء الاولى
219	199	20	منطقة الزرقاء الثانية
300	289	11	لواء الرصيفة
176	173	3	منطقة السلط
106	98	8	لواء ديرعلا
101	98	3	لواء الشونة الجنوبية
170	169	1	لواء عين الباشا
366	341	25	لواء قصبة إربد
162	148	14	لواء بني عبيد
86	70	16	لواء المزار الشمالي
77	74	3	لواء الطيبة والوسطية
169	152	17	لواء بني كنانة
188	168	20	لواء الكورة
121	113	8	لواء الرمثا
113	92	21	لواء الأغوار الشمالية

271	227	44	محافظة جرش
257	235	22	محافظة عجلون
236	219	17	لواء المفرق
91	81	10	منطقة البادية الشمالية الشرقية
171	161	10	لواء البادية الشمالية الغربية
167	167	0	منطقة الكرك
92	92	0	لواء الأغوار الجنوبية
86	86	0	منطقة القصر
140	140	0	لواء المزار الجنوبي
148	148	0	منطقة الطفيلة
75	68	7	لواء بصيرا
72	72	0	منطقة معان
83	83	0	لواء البتراء
27	27	0	لواء الشوبك
84	84	0	منطقة البادية الجنوبية
121	121	0	العقبة
7062	6652	410	المجموع الكلي

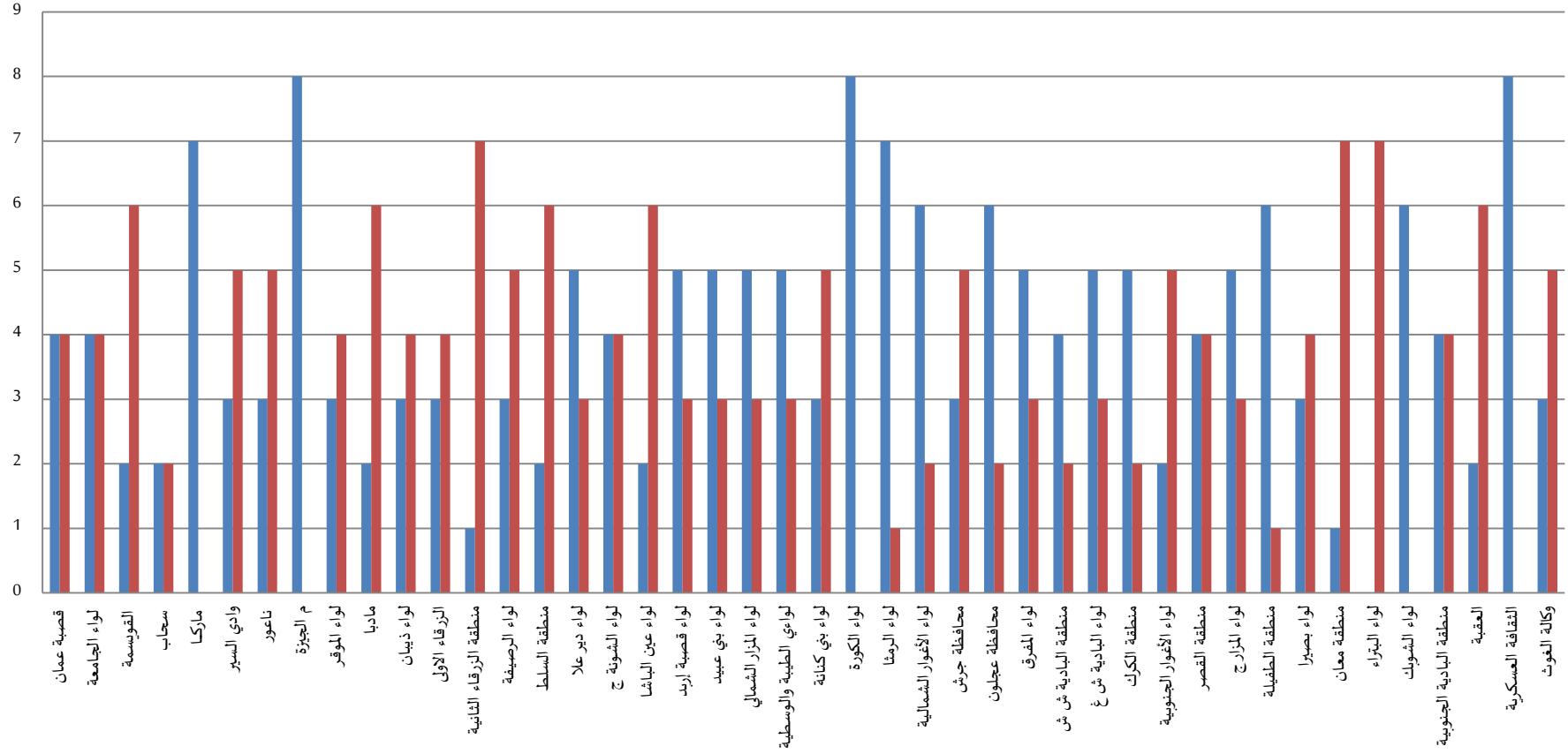


3. حلقات تعلم مصغرة لمشرفي ومعلمي الثقافة المالية :

حلقات تعلم مصغرة لمشرفي ومعلمي الثقافة المالية			
المديرية	ذكور	اناث	المجموع
قصبه عمان	4	4	8
لواء الجامعة	4	4	8
القويسمة	2	6	8
سحاب	2	2	6
ماركا	7	0	7
وادي السير	3	5	8
ناعور	3	5	8
م الجيزة	8	0	8
لواء الموقر	3	4	7
مادبا	2	6	8
لواء ذيبان	3	4	7
الزرقاء الاولى	3	4	7
منطقة الزرقاء الثانية	1	7	8
لواء الرصيفة	3	5	8
منطقة السلط	2	6	8
لواء ديرعلا	5	3	8
لواء الشونة ج	4	4	8
لواء عين الباشا	2	6	8
لواء قصبه إربد	5	3	8
لواء بني عبيد	5	3	8
لواء المزار الشمالي	5	3	8
لواء الطيبة والوسطية	5	3	8
لواء بني كنانة	3	5	8
لواء الكورة	8	0	8
لواء الرمثا	7	1	8
لواء الأغوار الشمالية	6	2	8

حلقات تعلم مصغرة لمشرفي ومعلمي الثقافة المالية			
المديرية	ذكور	اناث	المجموع
محافظة جرش	3	5	8
محافظة عجلون	6	2	8
لواء المفرق	5	3	8
منطقة البادية ش ش	4	2	6
لواء البادية ش غ	5	3	8
منطقة الكرك	5	2	7
لواء الأغوار الجنوبية	2	5	7
منطقة القصر	4	4	8
لواء المزارج	5	3	8
منطقة الطفيلة	6	1	7
لواء بصيرا	3	4	7
منطقة معان	1	7	8
لواء البتراء	0	7	7
لواء الشوبك	6	0	6
منطقة البادية الجنوبية	4	4	8
العقبة	2	6	8
الثقافة العسكرية	8	0	8
وكالة الغوث	3	5	8
المجموع الكلي	177	158	337

حلقات تعلم مصغرة لمشرفي ومعلمي الثقافة المالية ذكور ■ حلقات تعلم مصغرة لمشرفي ومعلمي الثقافة المالية اناث ■

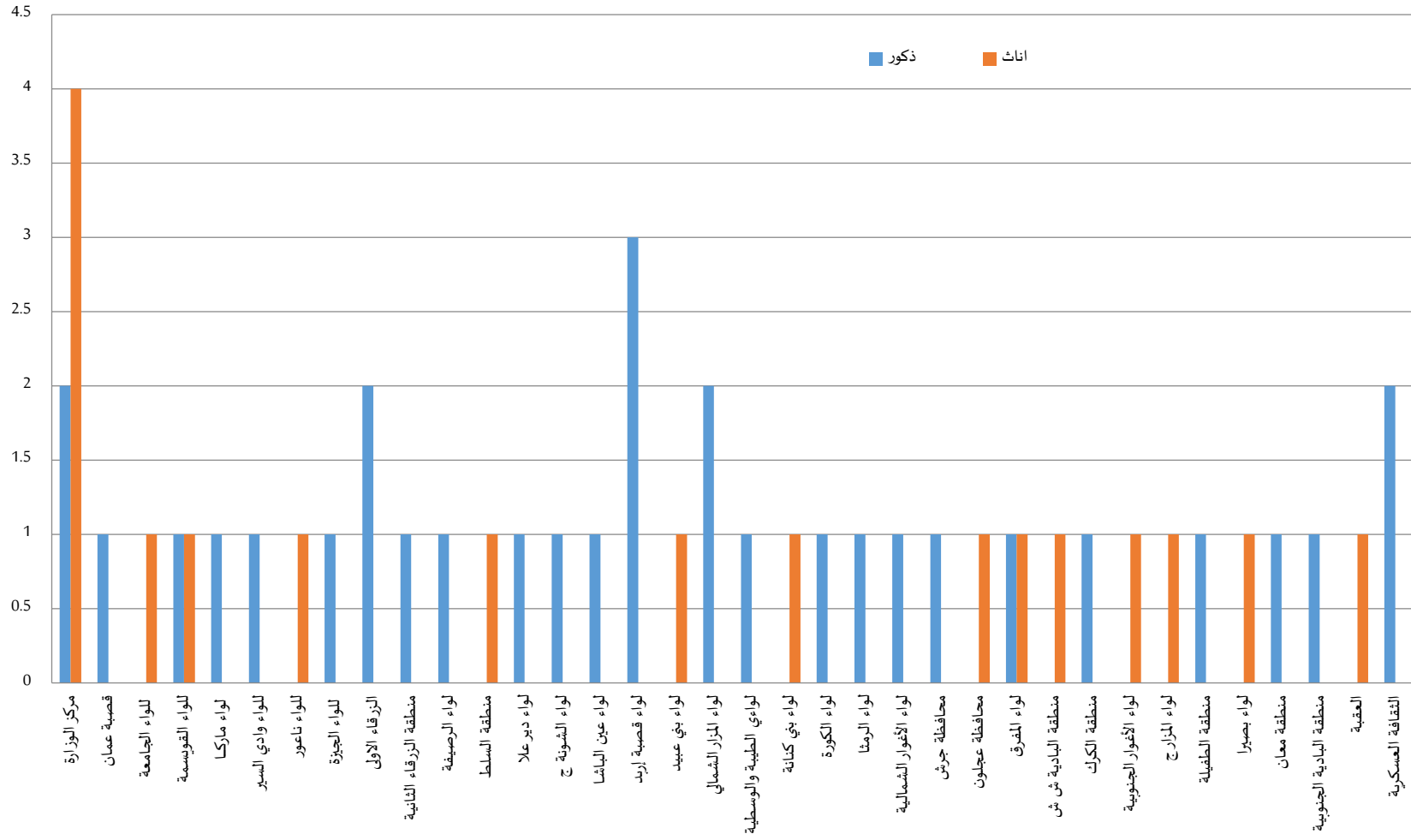


4. تدريب مشرفي الثقافة المالية على أساليب التدريس الحديثة ودمج تكنولوجيا المعلومات والاتصالات في تعليم منهاج الثقافة المالية:

الرقم	تدريب مشرفي الثقافة المالية على أساليب التدريس الحديثة ودمج تكنولوجيا المعلومات والاتصالات في تعليم منهاج الثقافة المالية		
	المجموع	اناث	ذكور
1	6	4	2
2	1	0	1
3	1	1	0
4	2	1	1
5	1	0	1
6	1	0	1
7	1	1	0
8	1	0	1
9	2	0	2
10	1	0	1
11	1	0	1
12	1	1	0
13	1	0	1
14	1	0	1
15	1	0	1
16	3	0	3
17	1	1	0
18	2	0	2
19	1	0	1
20	1	1	0
21	1	0	1

تدريب مشرفي الثقافة المالية على أساليب التدريس الحديثة ودمج تكنولوجيا المعلومات والاتصالات في تعليم منهاج الثقافة المالية			الرقم
المجموع	اناث	ذكور	المديرية
1	0	1	لواء الرمثا
1	0	1	لواء الأغوار الشمالية
1	0	1	محافظة جرش
1	1	0	محافظة عجلون
2	1	1	لواء المفرق
1	1	0	منطقة البادية ش ش
1	0	1	منطقة الكرك
1	1	0	لواء الأغوار الجنوبية
1	1	0	لواء المزارج
1	0	1	منطقة الطفيلة
1	1	0	لواء بصيرا
1	0	1	منطقة معان
1	0	1	منطقة البادية الجنوبية
1	1	0	العقبة
2	0	2	الثقافة العسكرية
2	2	0	وكالة الغوث
50	19	31	المجموع الكلي

تدريب مشرفي الثقافة المالية على أساليب التدريس الحديثة ودمج تكنولوجيا المعلومات والاتصالات في تعليم منهاج الثقافة المالية

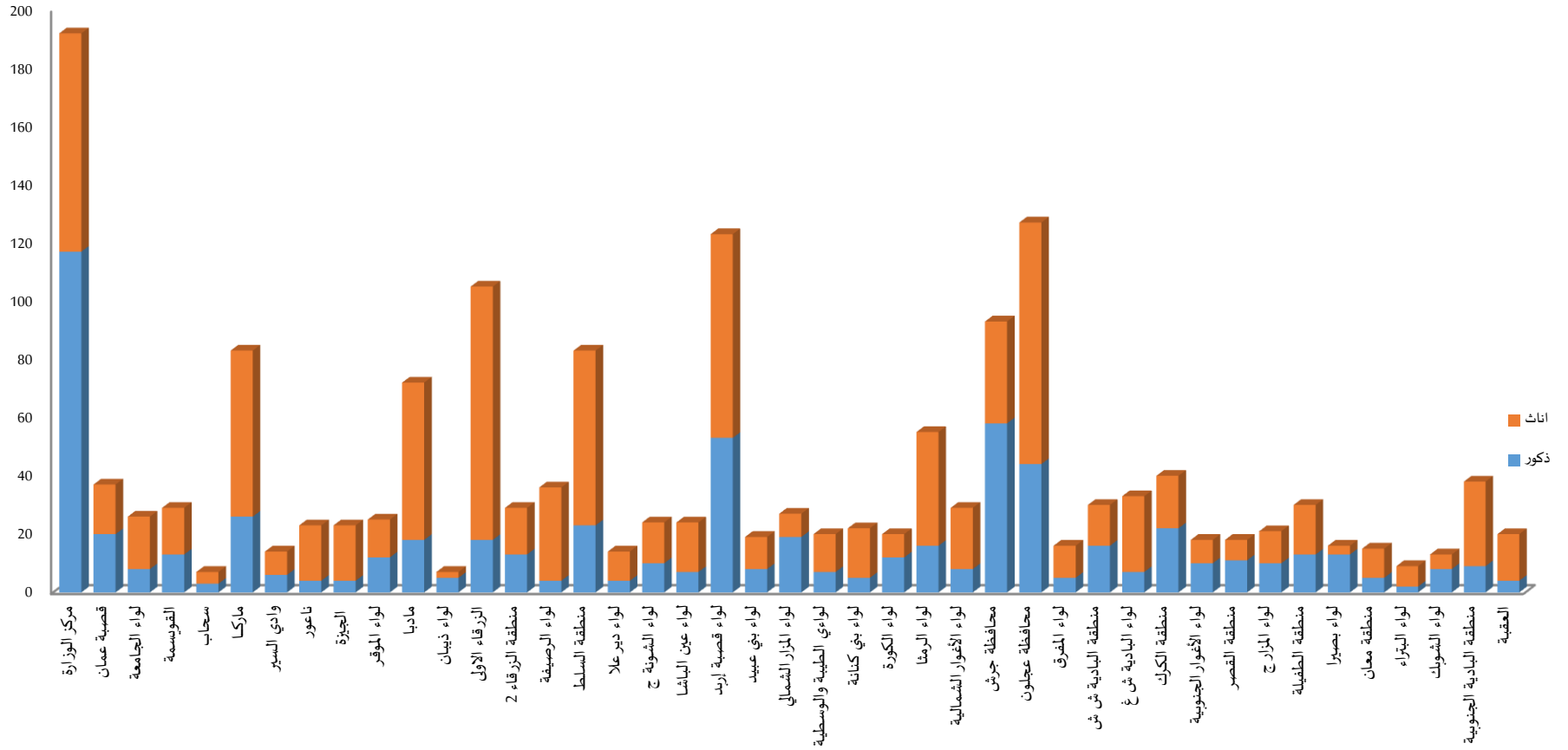


5. القيادة التعليمية :

القيادة التعليمية 2021			المديرية	الرقم
المجموع	اناث	ذكور		
192	75	117	مركز الوزارة	1
37	17	20	مديرية التربية والتعليم قصبة عمان	2
26	18	8	مديرية التربية والتعليم للواء الجامعة	3
29	16	13	مديرية التربية والتعليم للواء القويسمة	4
7	4	3	مديرية التربية والتعليم للواء سحاب	5
83	57	26	مديرية التربية والتعليم للواء ماركا	6
14	8	6	مديرية التربية والتعليم للواء وادي السير	7
23	19	4	مديرية التربية والتعليم للواء ناعور	8
23	19	4	مديرية التربية والتعليم للواء الجيزة	9
25	13	12	لواء الموقر	10
72	54	18	مديرية التربية والتعليم لواء مادبا	11
7	2	5	لواء ذيبان	12
105	87	18	مديرية التربية والتعليم لمنطقة الزرقاء الاولى	13
29	16	13	منطقة الزرقاء الثانية	14
36	32	4	لواء الرصيفة	15
83	60	23	منطقة السلط	16
14	10	4	لواء ديرعلا	17
24	14	10	لواء الشونة ج	18
24	17	7	لواء عين الباشا	19
123	70	53	لواء قصبة إربد	20
19	11	8	لواء بني عبيد	21
27	8	19	لواء المزار الشمالي	22
20	13	7	لواء الطيبة والوسطية	23
22	17	5	لواء بني كنانة	24
20	8	12	لواء الكورة	25

55	39	16	لواء الرمثا	26
29	21	8	لواء الأغوار الشمالية	27
93	35	58	محافظة جرش	28
127	83	44	محافظة عجلون	29
16	11	5	لواء المفرق	30
30	14	16	منطقة البادية ش ش	31
33	26	7	لواء البادية ش غ	32
40	18	22	منطقة الكرك	33
18	8	10	لواء الأغوار الجنوبية	34
18	7	11	منطقة القصر	35
21	11	10	لواء المزارج	36
30	17	13	منطقة الطفيلة	37
16	3	13	لواء بصيرا	38
15	10	5	منطقة معان	39
9	7	2	لواء البتراء	40
13	5	8	لواء الشوبك	41
38	29	9	منطقة البادية الجنوبية	42
20	16	4	العقبة	43
1705	1025	680	المجموع الكلي	

القيادة التعليمية

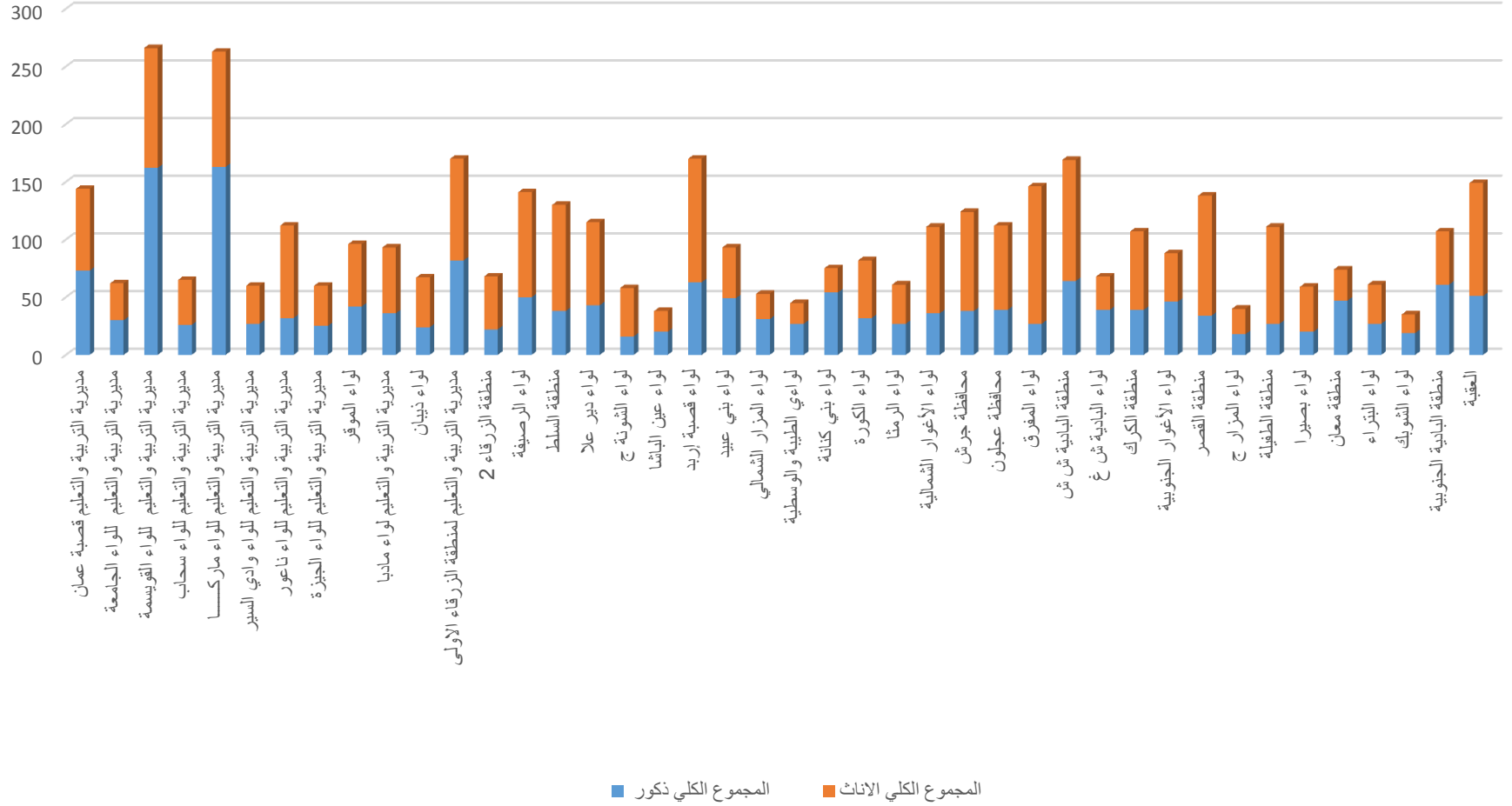


6. المعلمين الجدد :

المجموع الكلي	المعلمين الجدد			معلمين جدد لاغراض الرتبة الاولى			المديرية	الرقم
	المجموع	اناث	ذكور	المجموع	اناث	ذكور		
144	66	11	55	78	60	18	مديرية التربية والتعليم قصبة عمان	1
62	30	8	22	32	24	8	مديرية التربية والتعليم للواء الجامعة	2
266	111	9	102	155	95	60	مديرية التربية والتعليم للواء القويسمة	3
65	30	4	26	35	35	0	مديرية التربية والتعليم للواء سحاب	4
263	153	9	144	110	91	19	مديرية التربية والتعليم للواء ماركا	5
60	23	2	21	37	31	6	مديرية التربية والتعليم للواء وادي السير	6
112	34	14	20	78	66	12	مديرية التربية والتعليم للواء ناعور	7
60	27	8	19	33	27	6	مديرية التربية والتعليم للواء الجيزة	8
96	36	5	31	60	49	11	لواء الموقر	9
93	30	10	20	63	47	16	مديرية التربية والتعليم لواء مادبا	10
67	18	5	13	49	38	11	لواء ذيبان	11
170	40	3	37	130	85	45	مديرية التربية والتعليم لمنطقة الزرقاء الاولى	12
68	17	5	12	51	41	10	منطقة الزرقاء 2	13
141	36	15	21	105	76	29	لواء الرصيفة	14
130	42	11	31	88	81	7	منطقة السلط	15
115	33	15	18	82	57	25	لواء ديرعلا	16
58	13	6	7	45	36	9	لواء الشونة ج	17

38	20	5	15	18	13	5	لواء عين الباشا	18
170	53	13	40	117	94	23	لواء قصبة إربد	19
93	38	8	30	55	36	19	لواء بني عبيد	20
53	20	6	14	33	16	17	لواء المزار الشمالي	21
45	15	2	13	30	16	14	لواءي الطيبة والوسطية	22
75	42	6	36	33	15	18	لواء بني كنانة	23
82	13	5	8	69	45	24	لواء الكورة	24
61	17	3	14	44	31	13	لواء الرمثا	25
111	31	8	23	80	67	13	لواء الأغوار الشمالية	26
124	39	14	25	85	72	13	محافظة جرش	27
112	29	5	24	83	68	15	محافظة عجلون	28
146	25	9	16	121	110	11	لواء المفرق	29
169	41	9	32	128	96	32	منطقة البادية ش ش	30
68	27	6	21	41	23	18	لواء البادية ش غ	31
107	15	4	11	92	64	28	منطقة الكرك	32
88	39	4	35	49	38	11	لواء الأغوار الجنوبية	33
138	25	4	21	113	100	13	منطقة القصر	34
40	14	6	8	26	16	10	لواء المزارج	35
111	20	3	17	91	81	10	منطقة الطفيلة	36
59	22	6	16	37	33	4	لواء بصيرا	37
74	32	5	27	42	22	20	منطقة معان	38
61	16	5	11	45	29	16	لواء البتراء	39
35	16	2	14	19	14	5	لواء الشوبك	40
107	44	5	39	63	41	22	منطقة البادية الجنوبية	41
149	45	5	40	104	93	11	العقبة	42
4286	1437	288	1149	2849	2172	677	المجموع الكلي	

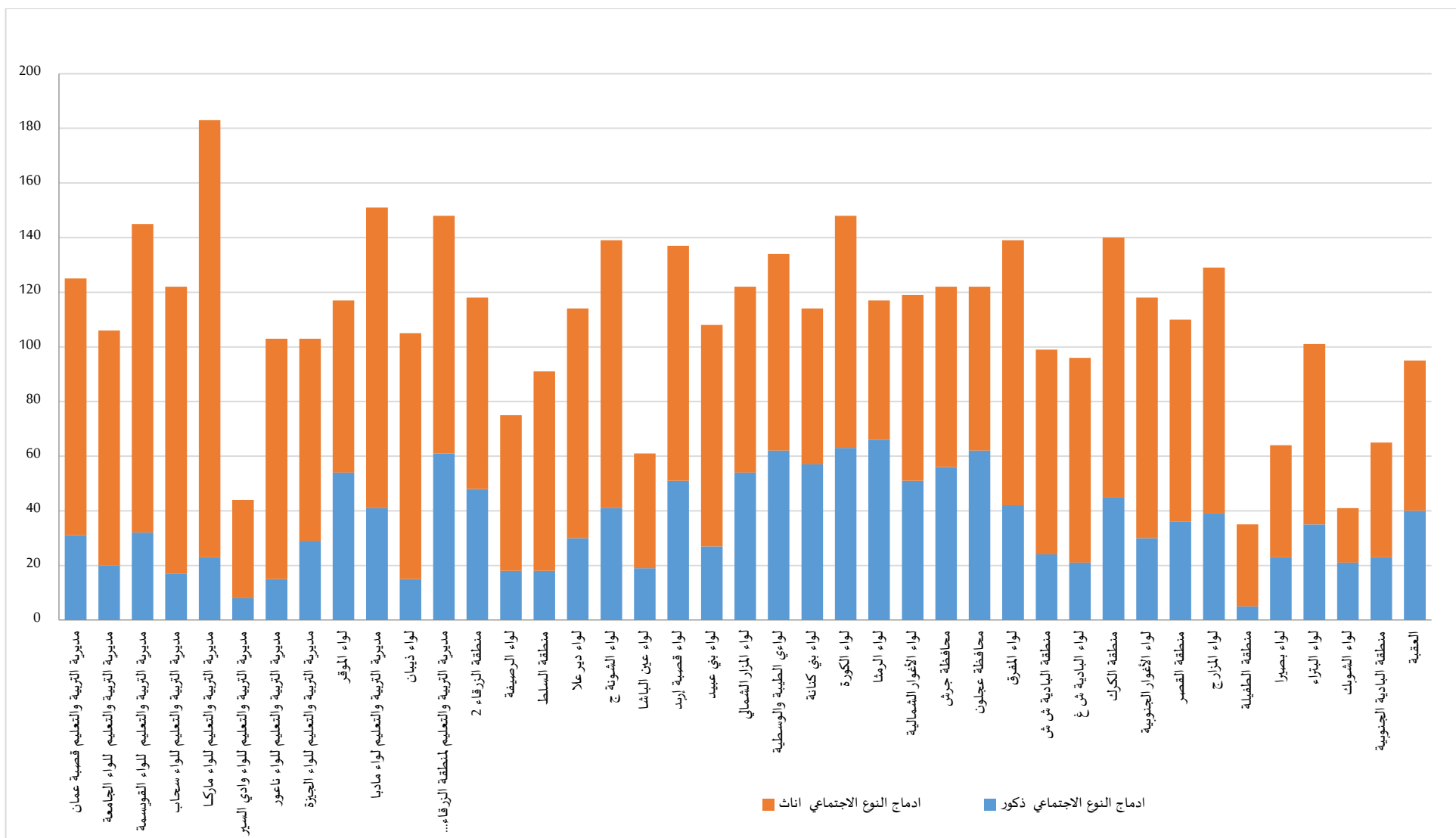
برنامج معلمين جدد



7. إدماج النوع الاجتماعي في البيئة المدرسية

الرقم	المديرية	ادماج النوع الاجتماعي		
		المجموع	اناث	ذكور
1	مديرية التربية والتعليم قصبة عمان	125	94	31
2	مديرية التربية والتعليم للواء الجامعة	106	86	20
3	مديرية التربية والتعليم للواء القويسمة	145	113	32
4	مديرية التربية والتعليم للواء سحاب	122	105	17
5	مديرية التربية والتعليم للواء ماركا	183	160	23
6	مديرية التربية والتعليم للواء وادي السير	44	36	8
7	مديرية التربية والتعليم للواء ناعور	103	88	15
8	مديرية التربية والتعليم للواء الجيزة	103	74	29
9	لواء الموقر	117	63	54
10	مديرية التربية والتعليم لواء مادبا	151	110	41
11	لواء ذيبان	105	90	15
12	مديرية التربية والتعليم لمنطقة الزرقاء الاولى	148	87	61
13	منطقة الزرقاء 2	118	70	48
14	لواء الرصيفة	75	57	18
15	منطقة السلط	91	73	18
16	لواء ديرعلا	114	84	30
17	لواء الشونة ج	139	98	41
18	لواء عين الباشا	61	42	19
19	لواء قصبة إربد	137	86	51
20	لواء بني عبيد	108	81	27
21	لواء المزار الشمالي	122	68	54
22	لواء الطيبة والوسطية	134	72	62
23	لواء بني كنانة	114	57	57

ادماج النوع الاجتماعي			المديرية	الرقم
المجموع	اناث	ذكور		
148	85	63	لواء الكورة	24
117	51	66	لواء الرمثا	25
119	68	51	لواء الأغوار الشمالية	26
122	66	56	محافظة جرش	27
122	60	62	محافظة عجلون	28
139	97	42	لواء المفرق	29
99	75	24	منطقة البادية ش ش	30
96	75	21	لواء البادية ش غ	31
140	95	45	منطقة الكرك	32
118	88	30	لواء الأغوار الجنوبية	33
110	74	36	منطقة القصر	34
129	90	39	لواء المزارج	35
35	30	5	منطقة الطفيلة	36
64	41	23	لواء بصيرا	37
101	66	35	لواء البتراء	38
41	20	21	لواء الشوبك	39
65	42	23	منطقة البادية الجنوبية	40
95	55	40	العقبة	41
4525	3072	1453	المجموع الكلي	

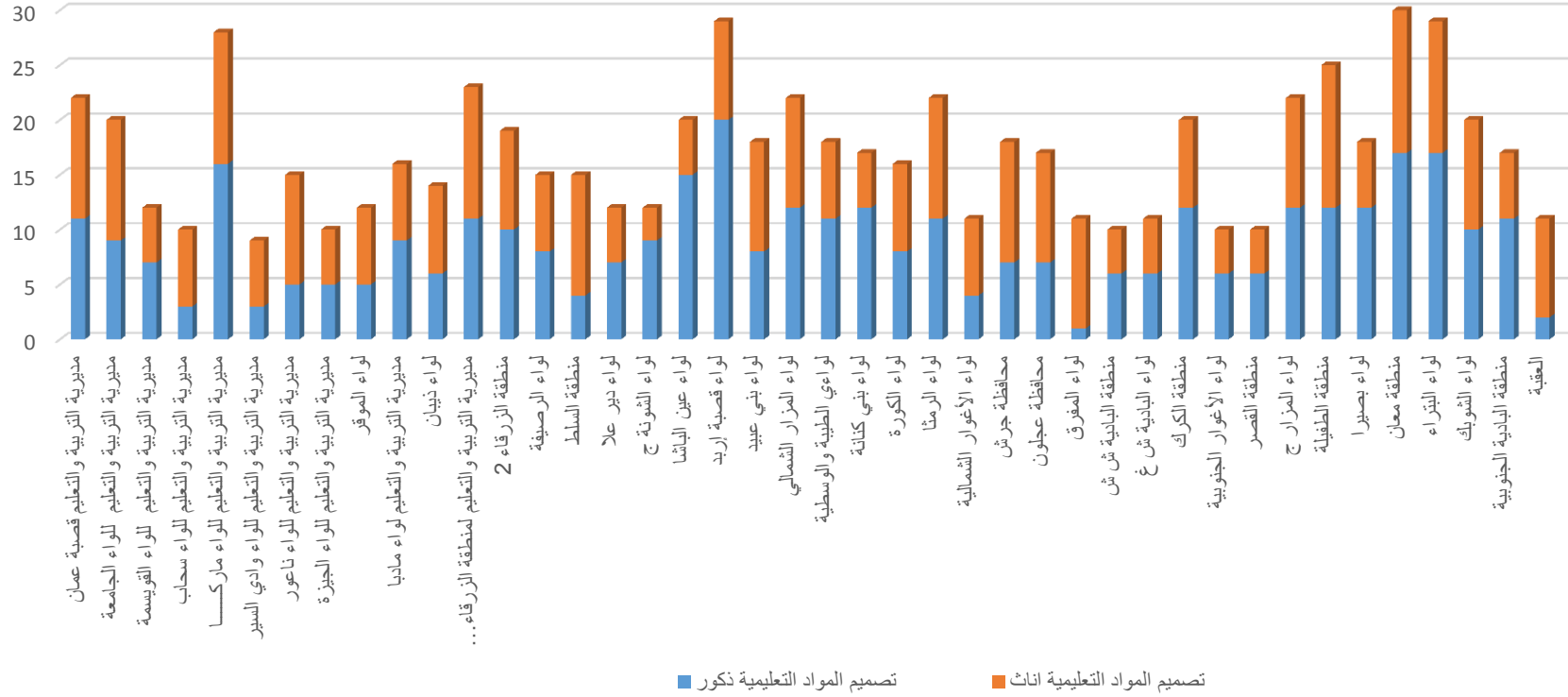


8. تصميم المواد التعليمية

تصميم المواد التعليمية			المديرة	الرقم
المجموع	اناث	ذكور		
22	11	11	مديرة التربية والتعليم قصبة عمان	1
20	11	9	مديرة التربية والتعليم للواء الجامعة	2
12	5	7	مديرة التربية والتعليم للواء القويسمة	3
10	7	3	مديرة التربية والتعليم للواء سحاب	4
28	12	16	مديرة التربية والتعليم للواء ماركا	5
9	6	3	مديرة التربية والتعليم للواء وادي السير	6
15	10	5	مديرة التربية والتعليم للواء ناعور	7
10	5	5	مديرة التربية والتعليم للواء الجيزة	8
12	7	5	لواء الموقر	9
16	7	9	مديرة التربية والتعليم لواء مادبا	10
14	8	6	لواء ذيبان	11
23	12	11	مديرة التربية والتعليم لمنطقة الزرقاء الاولى	12
19	9	10	منطقة الزرقاء 2	13
15	7	8	لواء الرصيفة	14
15	11	4	منطقة السلط	15
12	5	7	لواء ديرعلا	16
12	3	9	لواء الشونة ج	17
20	5	15	لواء عين الباشا	18
29	9	20	لواء قصبة إربد	19
18	10	8	لواء بني عبيد	20
22	10	12	لواء المزار الشمالي	21
18	7	11	لواءي الطيبة والوسطية	22

تصميم المواد التعليمية			المديرية	الرقم
المجموع	اناث	ذكور		
17	5	12	لواء بني كنانة	23
16	8	8	لواء الكورة	24
22	11	11	لواء الرمثا	25
11	7	4	لواء الأغوار الشمالية	26
18	11	7	محافظة جرش	27
17	10	7	محافظة عجلون	28
11	10	1	لواء المفرق	29
10	4	6	منطقة البادية ش ش	30
11	5	6	لواء البادية ش غ	31
20	8	12	منطقة الكرك	32
10	4	6	لواء الأغوار الجنوبية	33
10	4	6	منطقة القصر	34
22	10	12	لواء المزارج	35
25	13	12	منطقة الطفيلة	36
18	6	12	لواء بصيرا	37
30	13	17	منطقة معان	38
29	12	17	لواء البتراء	39
20	10	10	لواء الشوبك	40
17	6	11	منطقة البادية الجنوبية	41
11	9	2	العقبة	42
716	343	373	المجموع الكلي	

تصميم المواد التعليمية

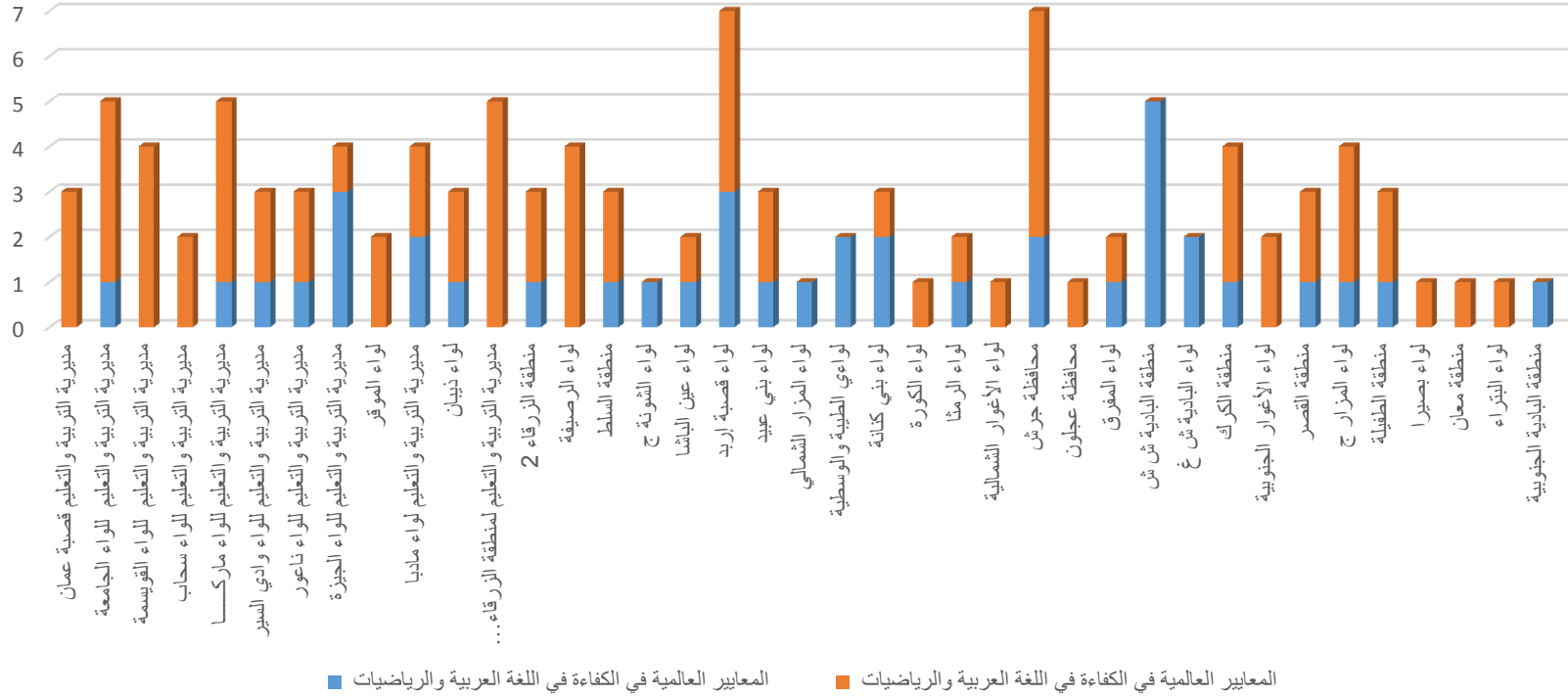


9. المعايير العالمية للكفاءة في اللغة العربية والرياضيات :

الرقم	المديرية	المعايير العالمية في الكفاءة في اللغة العربية والرياضيات	
		ذكور	اناث
1	مديرية التربية والتعليم قصبة عمان	0	3
2	مديرية التربية والتعليم للواء الجامعة	1	4
3	مديرية التربية والتعليم للواء القويسمة	0	4
4	مديرية التربية والتعليم للواء سحاب	0	2
5	مديرية التربية والتعليم للواء ماركا	1	4
6	مديرية التربية والتعليم للواء وادي السير	1	2
7	مديرية التربية والتعليم للواء ناعور	1	2
8	مديرية التربية والتعليم للواء الجيزة	3	1
9	لواء الموقر	0	2
10	مديرية التربية والتعليم لواء مادبا	2	2
11	لواء ذيبان	1	2
12	مديرية التربية والتعليم لمنطقة الزرقاء الاولى	0	5
13	منطقة الزرقاء 2	1	2
14	لواء الرصيفة	0	4
15	منطقة السلط	1	2
17	لواء الشونة ج	1	0
18	لواء عين الباشا	1	1
19	لواء قصبة إربد	3	4
20	لواء بني عبيد	1	2
21	لواء المزار الشمالي	1	0
22	لواء الطيبة والوسطية	2	0
23	لواء بني كنانة	2	1
24	لواء الكورة	0	1
25	لواء الرمثا	1	1
26	لواء الأغوار الشمالية	0	1
27	محافظة جرش	2	5

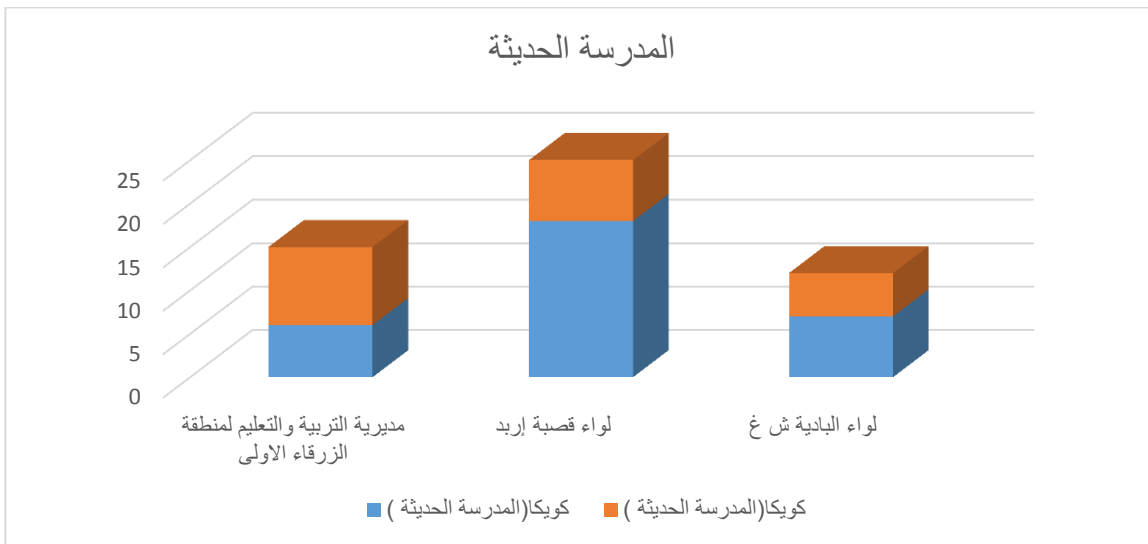
المعايير العالمية في الكفاءة في اللغة العربية والرياضيات			المديرية	الرقم
المجموع	اناث	ذكور		
1	1	0	محافظة عجلون	28
2	1	1	لواء المفرق	29
5	0	5	منطقة البادية ش ش	30
2	0	2	لواء البادية ش غ	31
4	3	1	منطقة الكرك	32
2	2	0	لواء الأغوار الجنوبية	33
3	2	1	منطقة القصر	34
4	3	1	لواء المزارج	35
3	2	1	منطقة الطفيلة	36
1	1	0	لواء بصيرا	37
1	1	0	منطقة معان	38
1	1	0	لواء البتراء	39
1	0	1	منطقة البادية الجنوبية	40
113	74	39	المجموع الكلي	

المعايير العالمية في الكفاءة للغة العربية والرياضيات



10. المدرسة الحديثة :

الرقم	المديرية	كويكا(المدرسة الحديثة)	
		ذكور	اناث
1	مديرية التربية والتعليم لمنطقة الزرقاء الاولى	6	9
2	لواء قصبة إربد	18	7
3	لواء البادية ش غ	7	5
	المجموع الكلي	31	21

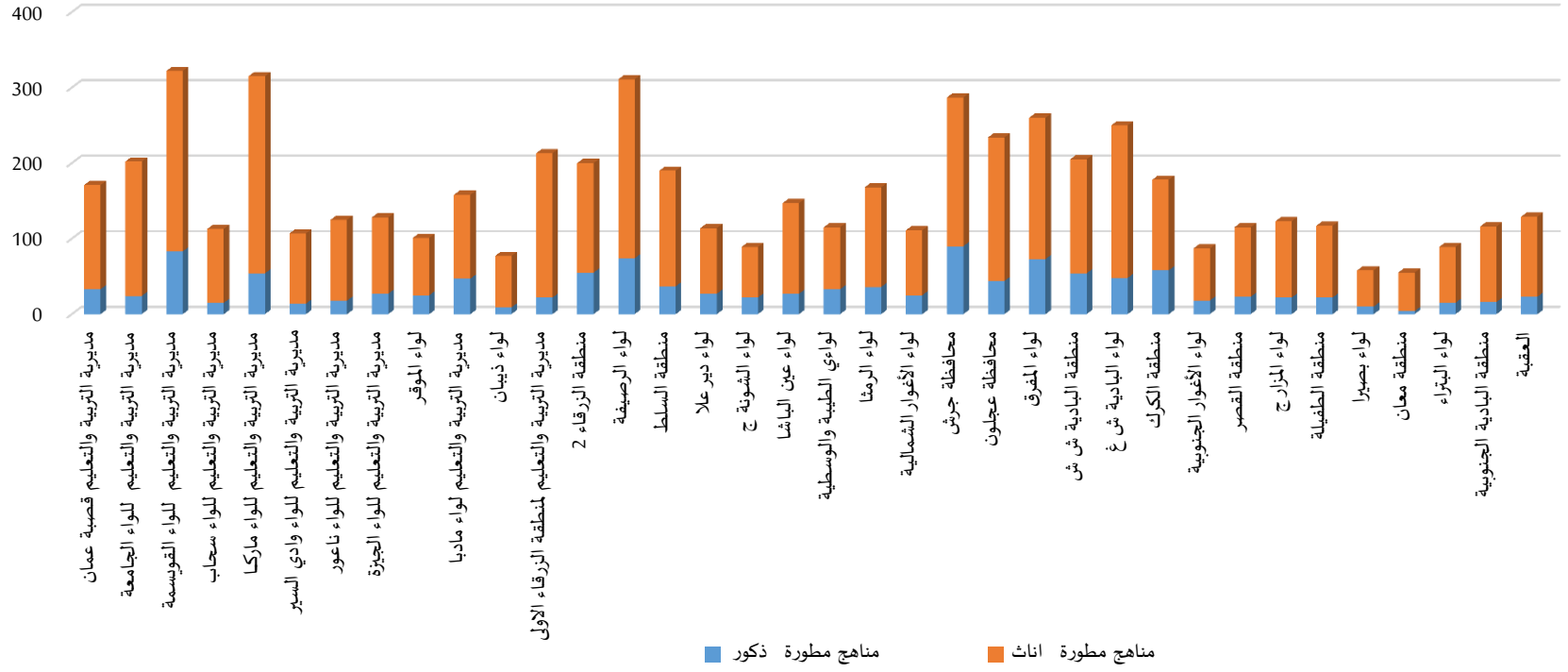


11. المناهج المطورة

الرقم	المديرية	مناهج مطورة		
		ذكور	اناث	المجموع
1	مديرية التربية والتعليم قصبة عمان	33	138	171
2	مديرية التربية والتعليم للواء الجامعة	24	178	202
3	مديرية التربية والتعليم للواء القويسمة	83	239	322
4	مديرية التربية والتعليم للواء سحاب	15	98	113
5	مديرية التربية والتعليم للواء ماركا	54	261	315
6	مديرية التربية والتعليم للواء وادي السير	14	93	107
7	مديرية التربية والتعليم للواء ناعور	18	107	125
8	مديرية التربية والتعليم للواء الجيزة	27	101	128
9	لواء الموقر	25	76	101
10	مديرية التربية والتعليم لواء مادبا	47	111	158
11	لواء ذيبان	9	68	77
12	مديرية التربية والتعليم لمنطقة الزرقاء الاولى	22	191	213
13	منطقة الزرقاء 2	55	145	200
14	لواء الرصيفة	74	237	311
15	منطقة السلط	37	153	190
16	لواء ديرعلا	27	87	114
17	لواء الشونة ج	22	67	89
18	لواء عين الباشا	27	120	147
22	لواء الطيبة والوسطية	33	82	115
25	لواء الرمثا	36	132	168
26	لواء الأغوار الشمالية	25	86	111
27	محافظة جرش	90	197	287

234	190	44	محافظة عجلون	28
260	187	73	لواء المفرق	29
205	151	54	منطقة البادية ش ش	30
250	202	48	لواء البادية ش غ	31
178	120	58	منطقة الكرك	32
87	69	18	لواء الأغوار الجنوبية	33
115	92	23	منطقة القصر	34
123	101	22	لواء المزارج	35
117	95	22	منطقة الطفيلة	36
58	48	10	لواء بصيرا	37
55	51	4	منطقة معان	38
89	74	15	لواء البتراء	39
116	100	16	منطقة البادية الجنوبية	40
129	106	23	العقبة	41
5780	4553	1227	المجموع الكلي	

مناهج مطورة



12.الأقصى كل السور :

الأقصى كل السور 2021/12/8-10/23			المديرية	رقم
المجموع	اناث	ذكور		
81	69	12	مديرية التربية والتعليم قصبة عمان	1
24	16	8	مديرية التربية والتعليم للواء الجامعة	2
138	100	38	مديرية التربية والتعليم للواء القويسمة	3
97	54	43	مديرية التربية والتعليم للواء ماركا	4
57	49	8	مديرية التربية والتعليم للواء ناعور	5
27	21	6	مديرية التربية والتعليم لواء مادبا	6
136	81	55	مديرية التربية والتعليم لمنطقة الزرقاء الاولى	7
24	23	1	منطقة السلط	8
52	42	10	لواء عين الباشا	9
84	43	41	لواء قصبة إربد	10
32	19	13	لواء الكورة	11
35	20	15	لواء الرمثا	12
29	21	8	محافظة جرش	13
50	36	14	محافظة عجلون	14
85	49	36	لواء المفرق	15
60	52	8	منطقة الكرك	16
32	26	6	لواء المزارج	17
28	22	6	منطقة الطفيلة	18
35	22	13	منطقة معان	19
40	25	15	لواء البتراء	20
20	15	5	العقبة	21
1166	805	361	المجموع الكلي	

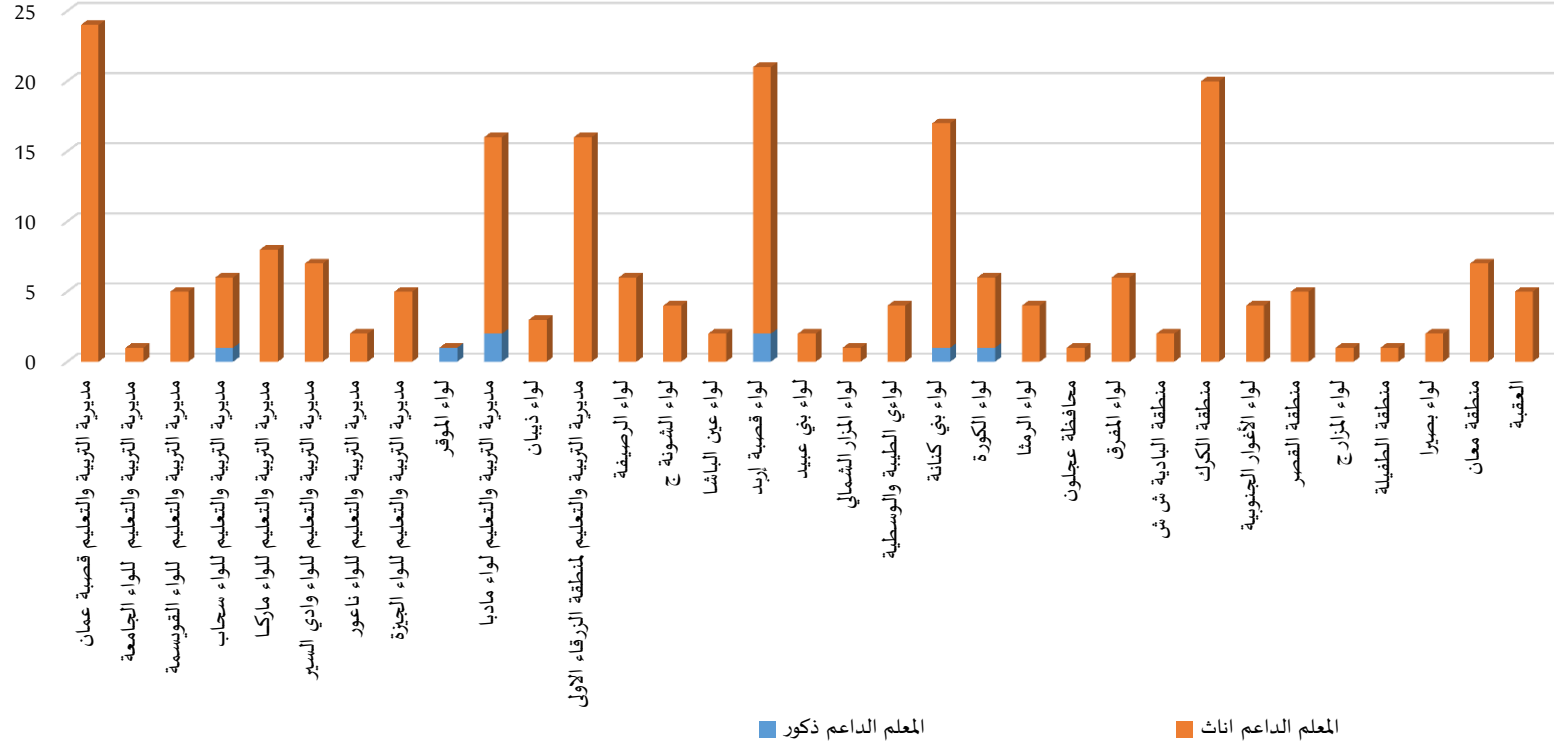


13. برنامجي المعلم الداعم وتدريب المشرفين :

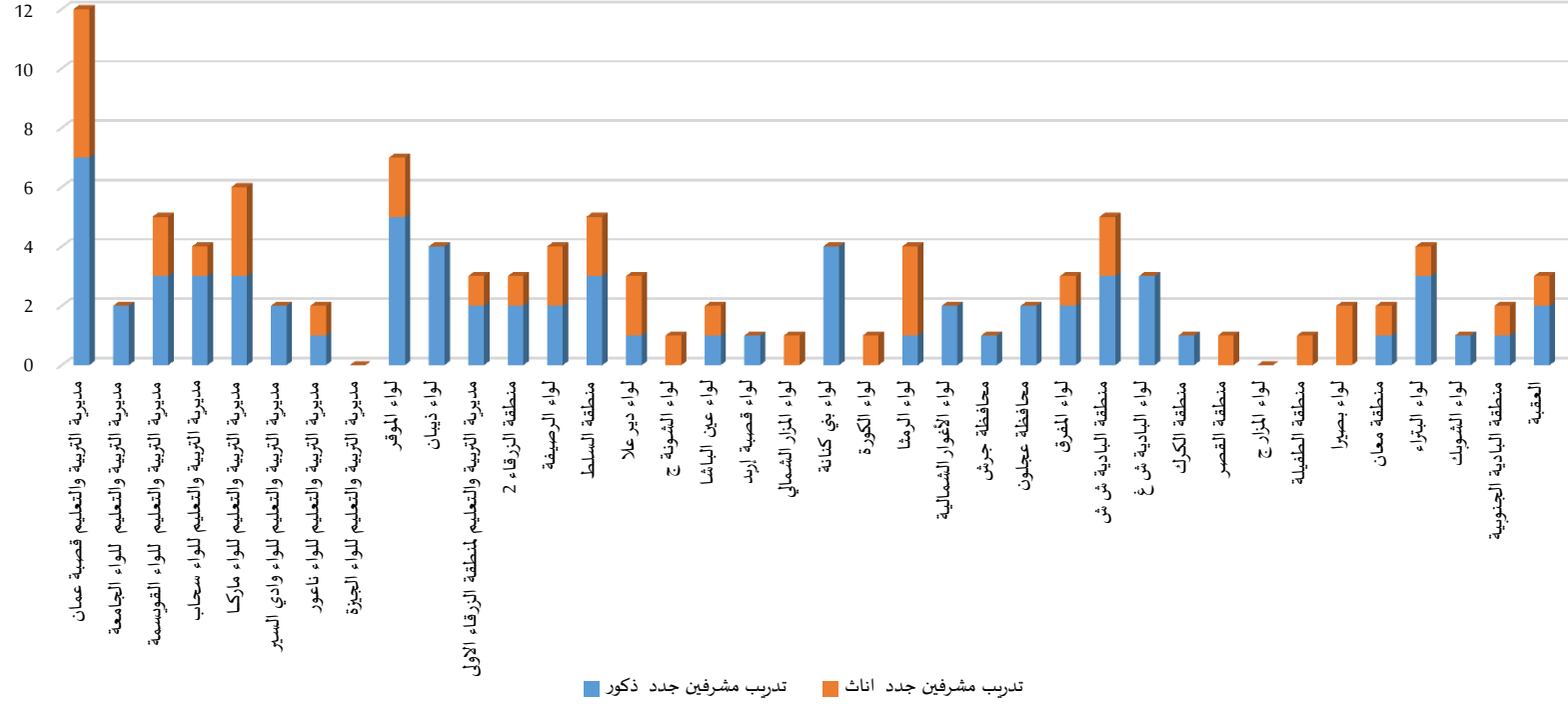
الرقم	المديرية	المعلم الداعم			تدريب مشرفين جدد		
		ذكور	اناث	المجموع	ذكور	اناث	المجموع
1	مديرية التربية والتعليم قصبة عمان	0	24	24	7	5	12
2	مديرية التربية والتعليم للواء الجامعة	0	1	1	2	0	2
3	مديرية التربية والتعليم للواء القويسمة	0	5	5	3	2	5
4	مديرية التربية والتعليم للواء سحاب	1	5	6	3	1	4
5	مديرية التربية والتعليم للواء ماركا	0	8	8	3	3	6
6	مديرية التربية والتعليم للواء وادي السير	0	7	7	2	0	2
7	مديرية التربية والتعليم للواء ناعور	0	2	2	1	1	2
8	مديرية التربية والتعليم للواء الجيزة	0	5	5	0	0	0
9	لواء الموقر	1	0	1	5	2	7
10	مديرية التربية والتعليم لواء مادبا	2	14	16	0	0	0
11	لواء ذيبان	0	3	3	4	0	4
12	مديرية التربية والتعليم لمنطقة الزرقاء الاولى	0	16	16	2	1	3
13	منطقة الزرقاء 2	0	0	0	2	1	3
14	لواء الرصيفة	0	6	6	2	2	4
15	منطقة السلط				3	2	5
16	لواء ديرعلا				1	2	3
17	لواء الشونة ج	0	4	4	0	1	1
18	لواء عين الباشا	0	2	2	1	1	2
19	لواء قصبة إربد	2	19	21	1	0	1
20	لواء بني عبيد	0	2	2	0	0	0
21	لواء المزار الشمالي	0	1	1	0	1	1

تدريب مشرفين جدد			المعلم الداعم			المديرية	الرقم
المجموع	اناث	ذكور	المجموع	اناث	ذكور		
0	0	0	4	4	0	لواء الطيبة والوسطية	22
4	0	4	17	16	1	لواء بني كنانة	23
1	1	0	6	5	1	لواء الكورة	24
4	3	1	4	4	0	لواء الرمثا	25
0	0	2	0	0	0	لواء الأغوار الشمالية	26
1	0	1	0	0	0	محافظة جرش	27
2	0	2	1	1	0	محافظة عجلون	28
3	1	2	6	6	0	لواء المفرق	29
5	2	3	2	2	0	منطقة البادية ش ش	30
3	0	3	0	0	0	لواء البادية ش غ	31
1	0	1	20	20	0	منطقة الكرك	32
0	0	0	4	4	0	لواء الأغوار الجنوبية	33
1	1	0	5	5	0	منطقة القصر	34
0	0	0	1	1	0	لواء المزارع	35
1	1	0	1	1	0	منطقة الطفيلة	36
2	2	0	2	2	0	لواء بصيرا	37
2	1	1	7	7	0	منطقة معان	38
4	1	3	0	0	0	لواء البتراء	39
1	0	1	0	0	0	لواء الشوبك	40
2	1	1	0	0	0	منطقة البادية الجنوبية	41
3	1	2	5	5	0	العقبة	42
107	40	69	215	207	8	المجموع الكلي	

المعلم الداعم



تدريب مشرفين جدد

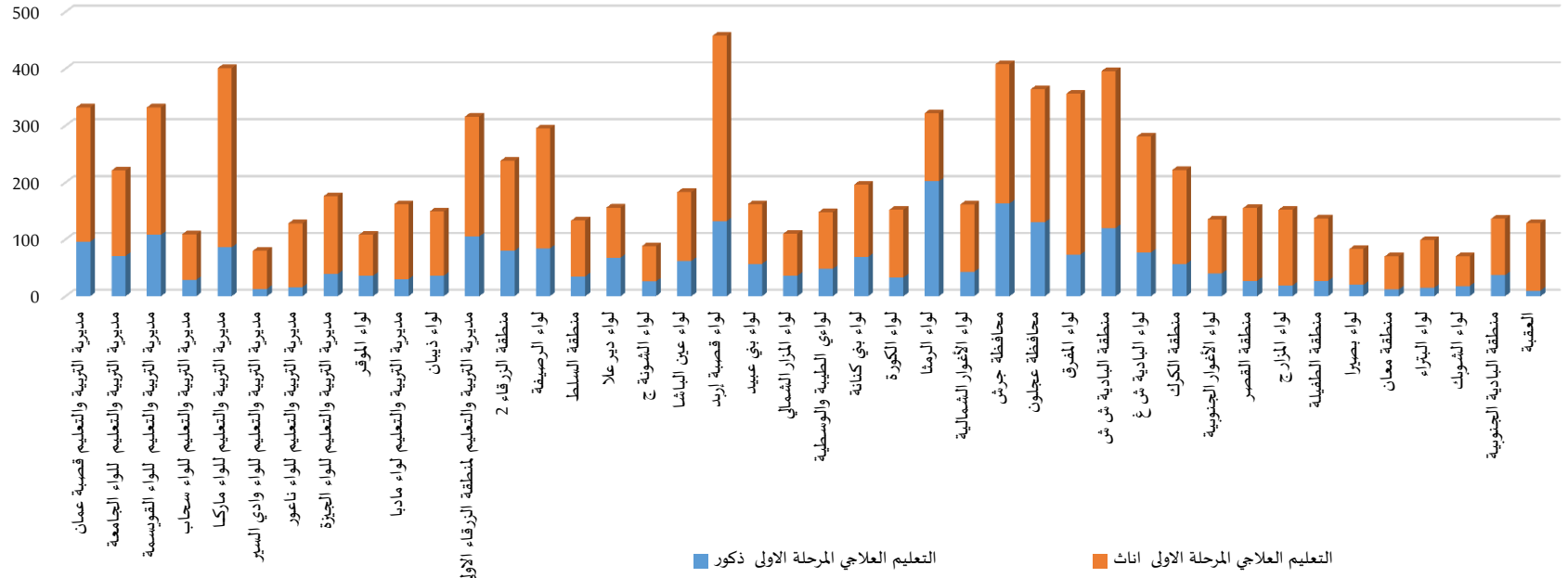


14. التدريب على المواد المساندة /التعليم العلاجي

الرقم	المديرية	التعليم العلاجي المرحلة الاولى		
		ذكور	اناث	المجموع
1	مديرية التربية والتعليم قصبة عمان	96	236	332
2	مديرية التربية والتعليم للواء الجامعة	71	150	221
3	مديرية التربية والتعليم للواء القويسمة	108	224	332
4	مديرية التربية والتعليم للواء سحاب	29	80	109
5	مديرية التربية والتعليم للواء ماركا	86	315	401
6	مديرية التربية والتعليم للواء وادي السير	13	67	80
7	مديرية التربية والتعليم للواء ناعور	16	112	128
8	مديرية التربية والتعليم للواء الجيزة	39	137	176
9	لواء الموقر	36	72	108
10	مديرية التربية والتعليم لواء مادبا	30	132	162
11	لواء ذيبان	36	113	149
12	مديرية التربية والتعليم لمنطقة الزرقاء الاولى	105	211	316
13	منطقة الزرقاء الثانية	80	158	238
14	لواء الرصيفة	84	211	295
15	منطقة السلط	35	98	133
16	لواء ديرعلا	68	88	156
17	لواء الشونة الجنوبية	26	62	88
18	لواء عين الباشا	62	121	183
19	لواء قصبة إربد	132	326	458
20	لواء بني عبيد	57	105	162
21	لواء المزار الشمالي	36	74	110
22	لواء الطيبة والوسطية	48	100	148
23	لواء بني كنانة	69	127	196
24	لواء الكورة	33	119	152
25	لواء الرمثا	202	120	322
26	لواء الأغوار الشمالية	43	118	161

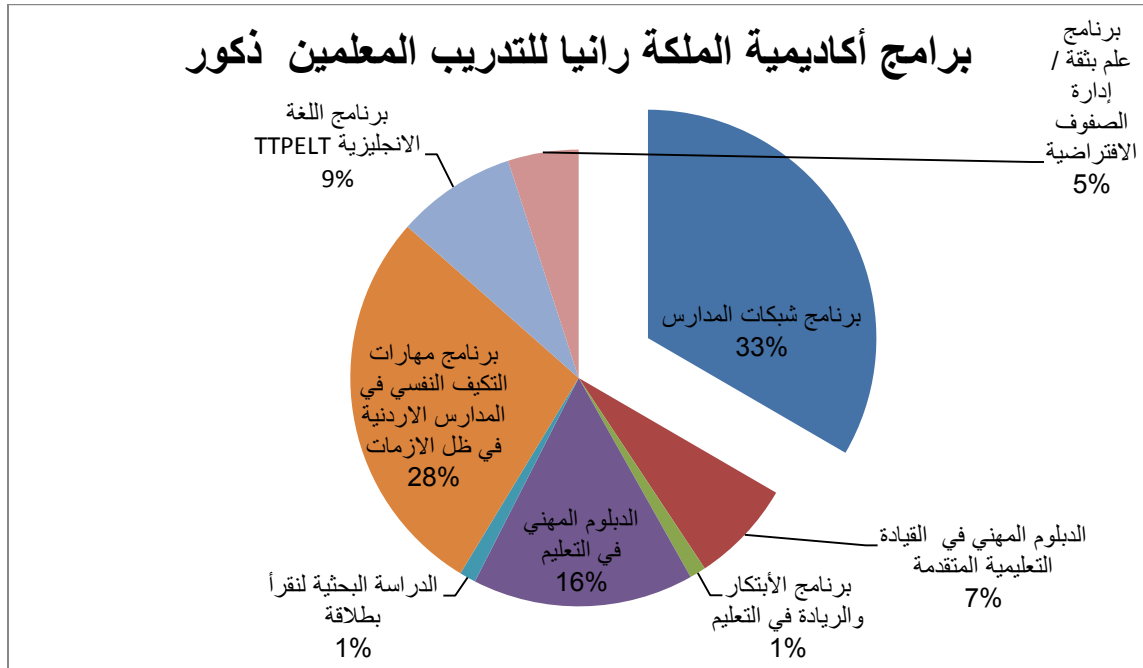
التعليم العلاجي المرحلة الاولى			المديرية	الرقم
المجموع	اناث	ذكور		
408	245	163	محافظة جرش	27
364	234	130	محافظة عجلون	28
356	283	73	لواء المفرق	29
396	276	120	منطقة البادية ش ش	30
281	204	77	لواء البادية ش غ	31
222	165	57	منطقة الكرك	32
135	95	40	لواء الأغوار الجنوبية	33
155	128	27	منطقة القصر	34
152	133	19	لواء المزارج	35
137	110	27	منطقة الطفيلة	36
83	63	20	لواء بصيرا	37
70	58	12	منطقة معان	38
99	84	15	لواء البتراء	39
70	52	18	لواء الشوبك	40
136	99	37	منطقة البادية الجنوبية	41
129	119	10	العقبة	42
8509	6024	2485	المجموع الكلي	

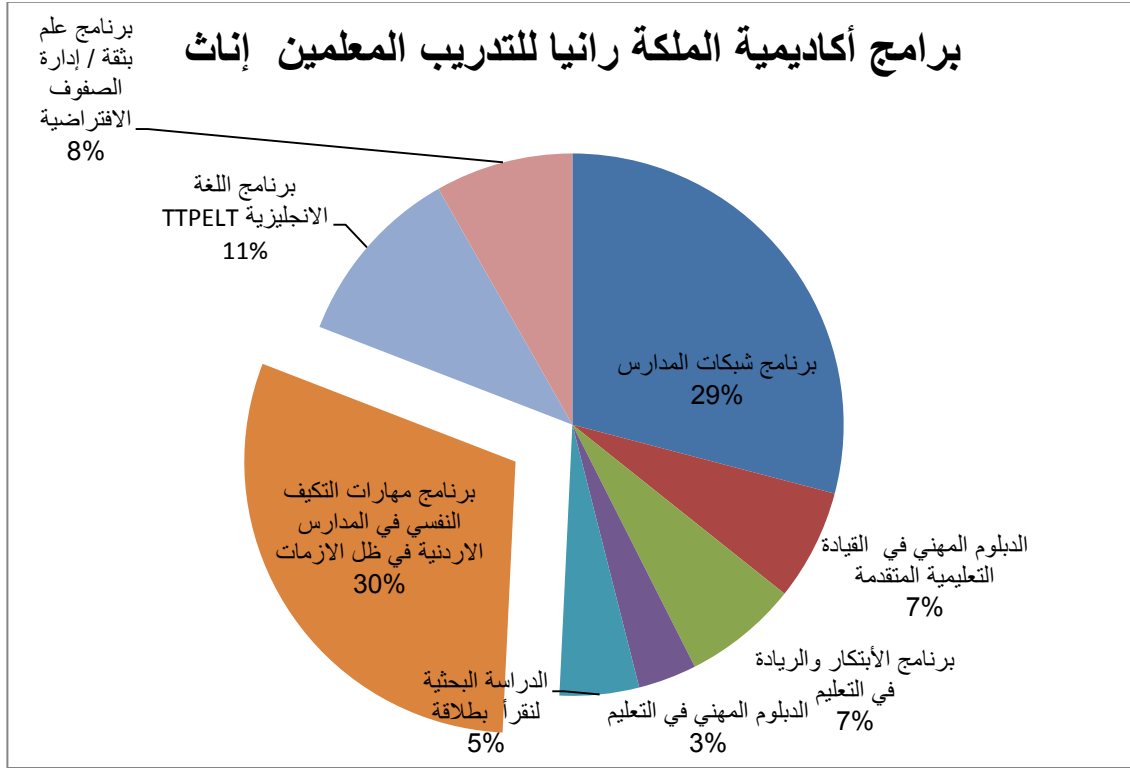
التدريب على المواد المساندة \التعليم العلاجي



ثانياً : برامج أكاديمية الملكة رانيا للتعريب المعلمين / مزود خدمة معتمد .
1. المجموع الكلي للبرامج التدريبية :

المجموع الكلي لكافة البرامج التدريبية			
اسم البرنامج	ذكور	إناث	المجموع
برنامج شبكات المدارس	260	400	660
الدبلوم المهني في القيادة التعليمية المتقدمة	57	91	148
برنامج الأبتكار والريادة في التعليم	9	94	103
الدبلوم المهني في التعليم	122	48	170
الدراسة البحثية لنقرأ بطلاقة	9	65	74
برنامج مهارات التكيف النفسي في المدارس الاردنية في ظل الازمات	217	414	631
برنامج اللغة الانجليزية TTPELT	66	150	216
برنامج علم بثقة / إدارة الصفوف الافتراضية	39	113	152
المجموع	779	1375	2154





2. برامج أكاديمية الملكة رانيا لتدريب المعلمين / أعداد المتدربين لكل برنامج في المديرية

برامج أكاديمية الملكة رانيا لتدريب المعلمين / أعداد المتدربين لكل برنامج في المديرية			
الفئة المستهدفة : المعلمين		اسم البرنامج : الدراسة البحثية لنقرأ بطلاقة	
مجموع	إناث	ذكور	المديرية
11	11	0	سحاب
2	2	0	وادي السير
4	4	0	الجيزة
7	7	0	الزرقاء الأولى
3	3	0	السلط
4	4	0	ديرعلا
4	4	0	عين الباشا
16	13	3	جرش
5	0	5	عجلون
14	13	1	الكرك
4	4	0	المزار الجنوبي
74	65	9	المجموع

الفئة المستهدفة : المعلمين والمرشدين		اسم البرنامج : برنامج مهارات التكيف النفسي في المدارس الاردنية في ظل الازمات	
مجموع	إناث	ذكور	المديرية
46	28	18	قصبية عمان
32	19	13	القويسمة
49	31	18	سحاب
31	15	16	ماركا
51	39	12	وادي السير
34	24	10	الزرقاء الأولى
26	17	9	السلط
26	16	10	قصبية إربد
49	28	21	الرمثا
52	30	22	جرش
29	18	11	عجلون
42	31	11	المفرق
30	20	10	الكرك
55	34	21	القصر
35	31	4	الطفيلة
44	33	11	بصيرا
631	414	217	المجموع

الفئة المستهدفة : معلمي اللغة الانجليزية		برنامج تدريب معلمي اللغة الانجليزية TTPELT		المديرية
مجموع	إناث	ذكور		
12	10	2		ناعور
21	14	7		الجزيرة
2	1	1		السلط
27	19	8		ديرعلا
14	11	3		قصبية إربد
2	2	0		الرمثا
12	10	2		جرش
8	8	0		عجلون
5	5	0		البادية ش ش
34	21	13		الكرك
10	7	3		الاغوار الجنوبية
2	1	1		الطفيلة

الفئة المستهدفة : معلمي اللغة الانجليزية		برنامج تدريب معلمي اللغة الانجليزية TTPELT		المديرية
مجموع	إناث	ذكور		
16	8	8		بصيرا
11	6	5		معان
11	8	3		البتراء
10	6	4		الشوبك
19	13	6		البادية الجنوبية
216	150	66		المجموع

الفئة المستهدفة : المعلمون		اسم البرنامج : برنامج علم بثقة/إدارة الصفوف الافتراضية		المديرية
مجموع	إناث	ذكور		
2	2	0		قصة عمان
1	1	0		الجامعة
2	1	1		ماركا
5	2	3		الموقر
2	2	0		ذيبان
21	16	5		الزرقاء الثانية
21	15	6		الرصيفة
2	1	1		ديرعلا
1	1	0		الشونة الجنوبية
4	2	2		بني عبيد
43	34	9		بني كنانة
22	16	6		البادية ش غ
8	5	3		الكرك
18	15	3		العقبة
152	113	39		المجموع

الملاحق

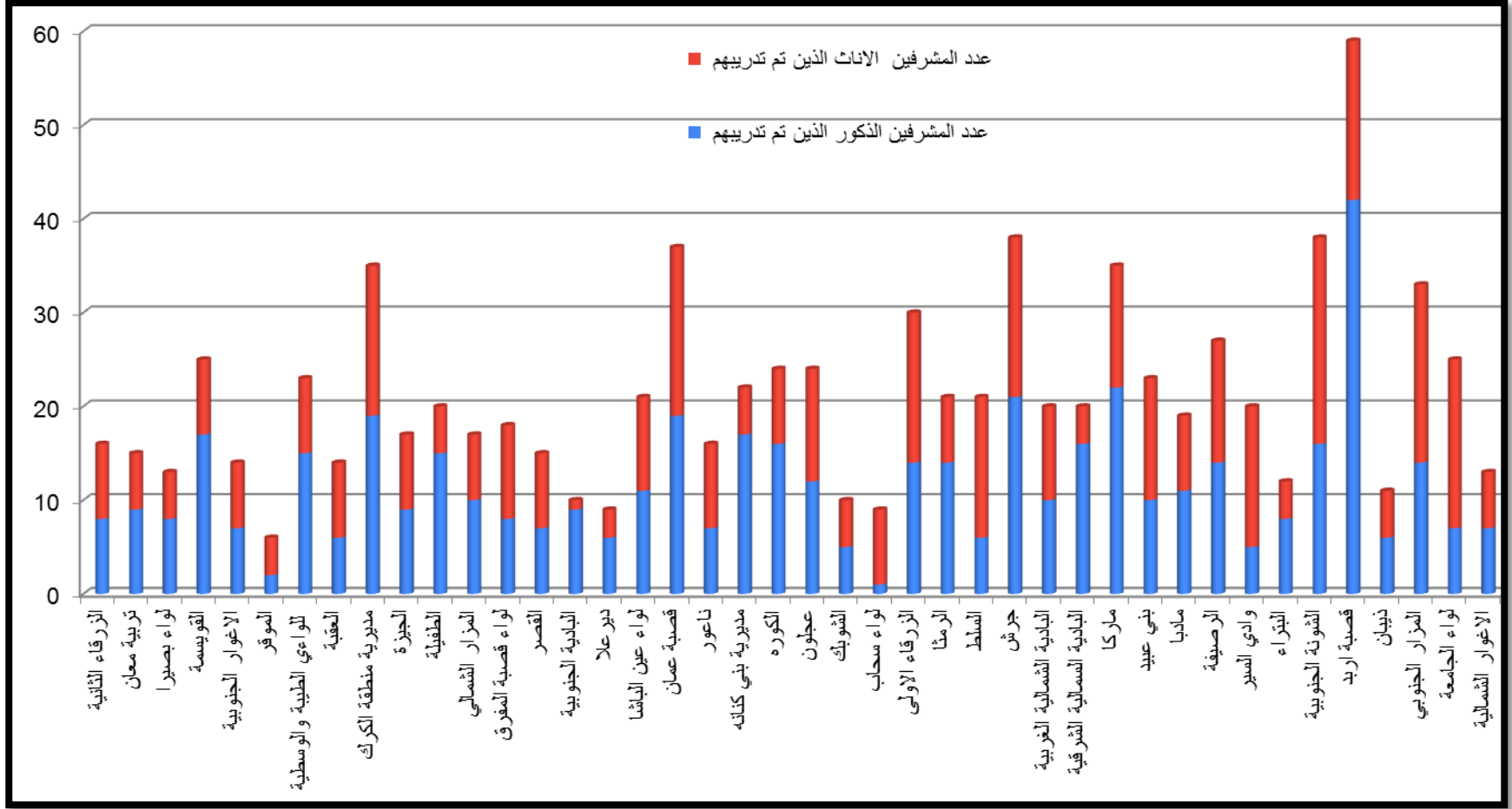
1. ملحق أعداد المتدربين لبرنامج التوعية بالمعايير المهنية :

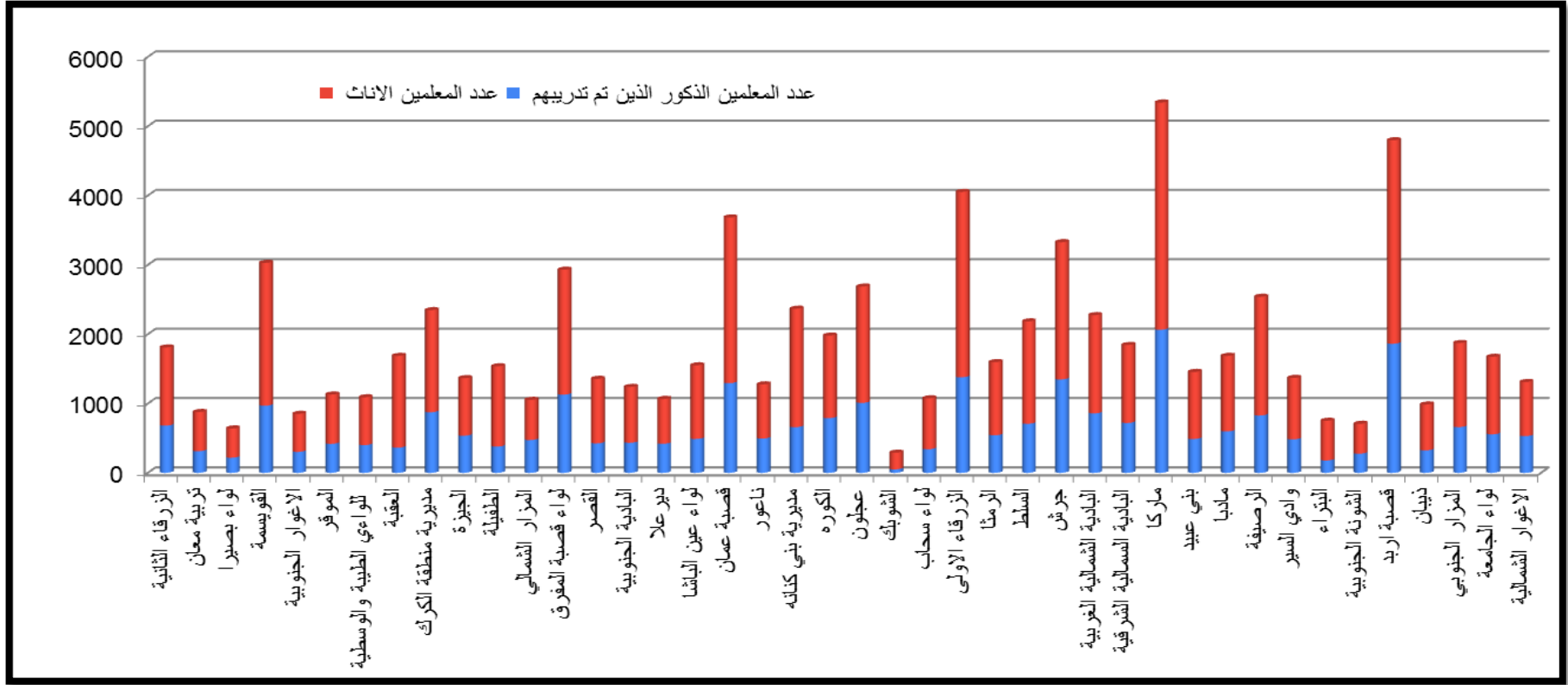
الرقم	المدينة	عدد المشرفين الذكور الذين تم تدريبهم	عدد المشرفين الاناث الذين تم تدريبهم	عدد المعلمين الذكور الذين تم تدريبهم	عدد المعلمين الاناث	عدد مدراء المدارس الذكور الذين تم تدريبهم	عدد مدراء المدارس الاناث الذين تم تدريبهم	المجموع الكلي
1	الزرقاء الثانية	8	8	681	1127	38	63	1925
2	معان	9	6	312	566	14	26	933
3	بصيرا	8	5	218	422	11	24	688
4	القويسمة	17	8	968	2060	33	75	3161
5	الاغوار الجنوبية	7	7	302	549	13	24	902
6	الموقر	2	4	418	712	24	33	1193
7	للواء الطبي والوسطية	15	8	400	690	20	29	1162
8	العقبة	6	8	363	1324	16	44	1761
9	الكرك	19	16	874	1473	46	67	2495
10	الجيزة	9	8	535	831	25	53	1461
11	الطفيلة	15	5	379	1158	16	60	1633
12	المزار الشمالي	10	7	473	580	19	22	1111
13	المفرق	8	10	1128	1802	53	89	3090
14	القصر	7	8	425	931	24	46	1441

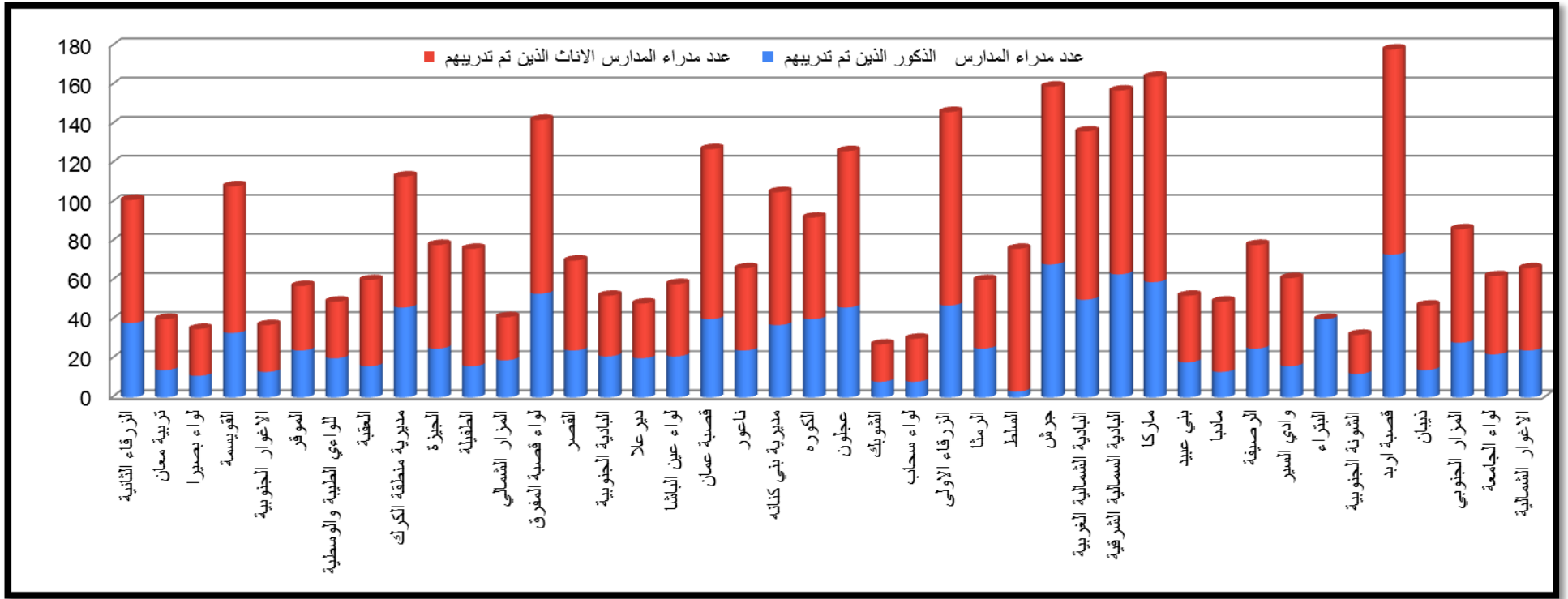
الرقم	المديرية	عدد المشرفين الذكور الذين تم تدريبهم	عدد المشرفين الاناث الذين تم تدريبهم	عدد المعلمين الذكور الذين تم تدريبهم	عدد المعلمين الاناث	عدد مدراء المدارس الذكور الذين تم تدريبهم	عدد مدراء المدارس الاناث الذين تم تدريبهم	الجموع الكلي
15	البادية الجنوبية	9	1	434	806	21	31	1302
16	ديرعلا	6	3	419	647	20	28	1123
17	عين الباشا	11	10	489	1062	21	37	1630
18	قصبه عمان	19	18	1294	2389	40	87	3847
19	ناعور	7	9	494	782	24	42	1358
20	بني كنانه	17	5	659	1708	37	68	2494
21	الكوره	16	8	790	1190	40	52	2096
22	عجلون	12	12	1009	1678	46	80	2837
23	الشوبك	5	5	50	241	8	19	328
24	سحاب	1	8	341	734	8	22	1114
25	الزرقاء الاولى	14	16	1378	2674	47	99	4228
26	الرمثا	14	7	542	1055	25	35	1678
27	السلط	6	15	708	1476	3	73	2281
28	جرش	21	17	1348	1979	68	91	3524
29	البادية الشمالية الغربية	10	10	857	1418	50	86	2431
30	البادية الشمالية الشرقية	16	4	720	1124	63	94	2021
31	ماركا	22	13	2064	3277	59	105	5540
32	بني عبيد	10	13	487	968	18	34	1530
33	مادبا	11	8	598	1089	13	36	1755

الرقم	المديرية	عدد المشرفين الذكور الذين تم تدريبهم	عدد المشرفين الاناث الذين تم تدريبهم	عدد المعلمين الذكور الذين تم تدريبهم	عدد المعلمين الاناث	عدد مدراء المدارس الذكور الذين تم تدريبهم	عدد مدراء المدارس الاناث الذين تم تدريبهم	المجموع الكلي
34	الرصيفة	14	13	828	1711	25	53	2644
35	وادي السير	5	15	482	888	16	45	1451
36	البتراء	8	4	178	573	40	0	803
37	الثونة الجنوبية	16	22	276	431	12	20	777
38	قصبه اربد	42	17	1862	2935	73	105	5034
39	ذيبان	6	5	324	662	14	33	1044
40	المزار الجنوبي	14	19	660	1212	28	58	1991
41	لواء الجامعة	7	18	556	1118	22	40	1761
42	الاعوار الشمالية	7	6	531	780	24	42	1390
	المجموع الكلي	486	409	27854	50832	1217	2170	82968

أعداد المدربين لبرنامج التوعية بالمعايير المهنية:

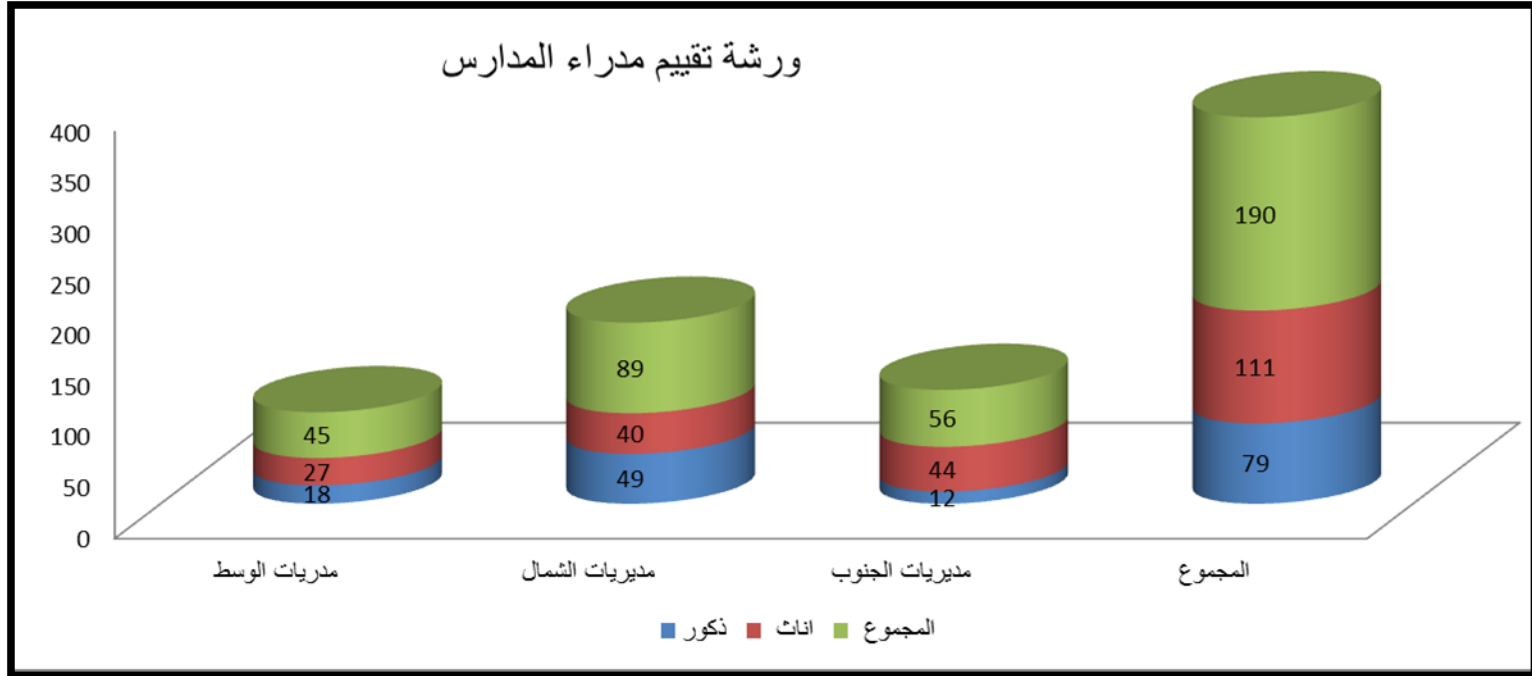






2. ورشة تقييم مدراء المدارس

ورشة تقييم مدراء المدارس			
المجموع	اناث	ذكور	الاقاليم
45	27	18	وسط
89	40	49	شمال
56	44	12	جنوب
190	111	79	المجموع



3. الفاقد التعليمي :

أ- اعداد متدربين الصفوف الثلاثة الاولى

الفاقد التعليمي للمواد الاكاديمية الأساسية (اللغة العربية , اللغة الإنجليزية , الرياضيات , العلوم) للصفوف من الأول الابتدائي ولغاية الصف الحادي عشر				المديرية	رقم
عدد المعلمين (المتدربين)		عدد المعلمين (المتدربين)			
انثى		ذكر			
الصفوف الثلاثة الأولى	معلمين جدد 5 أيام وجاهي	الصفوف الثلاثة الأولى	معلمين جدد 5 أيام وجاهي		
339	36	30	1	قصبه عمان	1
129	14	7	2	الجامعة	2
405	35	11	2	القويسمه	3
144	15	2	0	سحاب	4
210	42	40	2	ماركا	56
17	17	178	0	وادي السير	7
139	15	0	0	ناعور	8
178	15	24	15	الجيزة	9
148	14	6	0	الموقر	10
203	23	31	2	مادبا	11
109	11	15	1	ذيبان	12
475	53	39	4	الزرقاء الأولى	13
249	50	84	0	الزرقاء الثانية	14

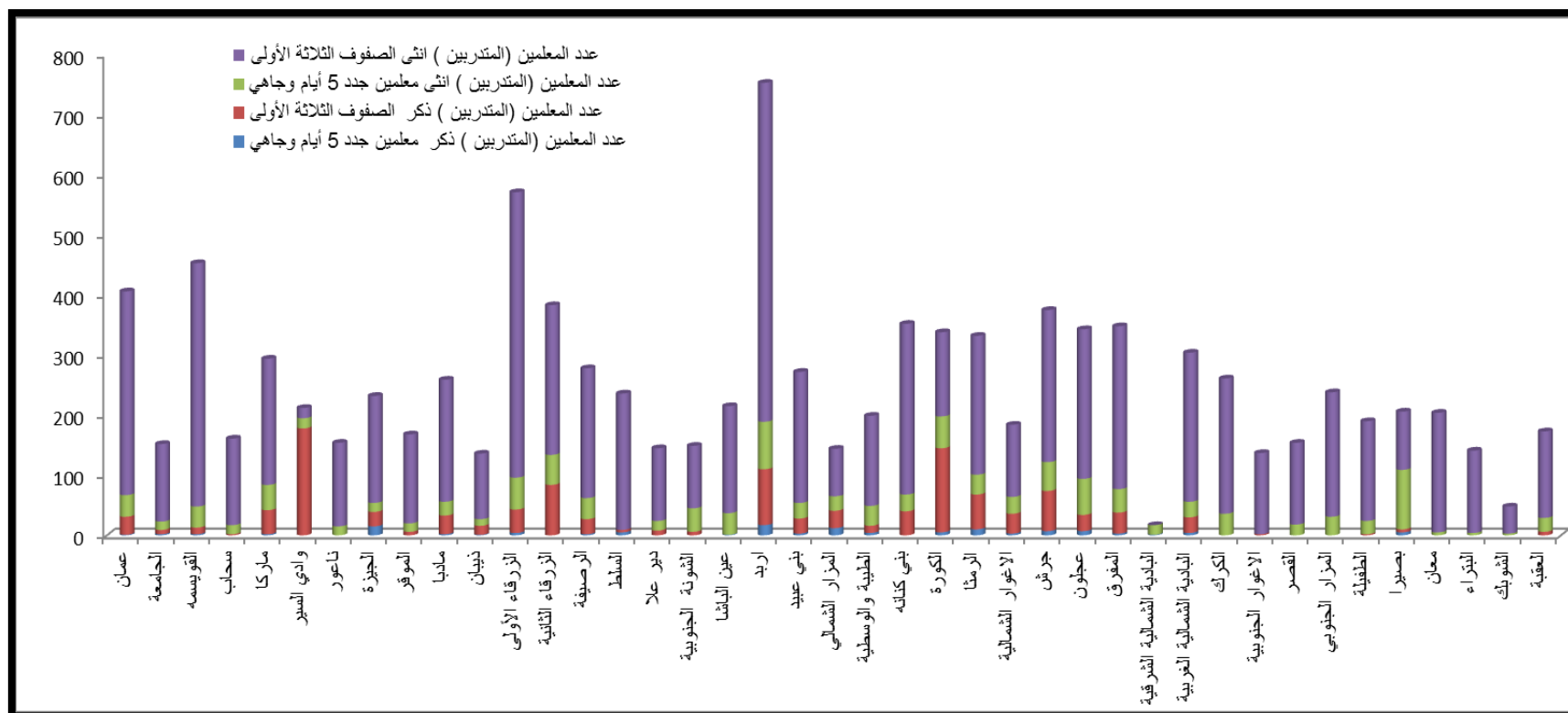
الفاقد التعليمي للمواد الاكاديمية الأساسية (اللغة العربية , اللغة الإنجليزية , الرياضيات , العلوم) للصفوف من الأول الابتدائي ولغاية الصف الحادي عشر

عدد المعلمين (المتدربين)				المديرية	رقم
انثى		ذكر			
الصفوف الثلاثة الأولى	معلمين جدد 5 أيام وجاهي	الصفوف الثلاثة الأولى	معلمين جدد 5 أيام وجاهي		
216	35	25	2	الرصيفة	15
227	0	4	5	السلط	16
121	16	8	0	ديرعلا	17
104	39	6	0	الشونة الجنوبية	18
178	36	0	1	عين الباشا	19
564	79	93	17	اربد	20
218	26	25	3	بني عبيد	21
79	24	29	12	المزار الشمالي	22
150	33	12	4	الطيبة والوسطية	23
284	28	40	0	بني كنانه	24
140	53	140	5	الكورة	25
231	33	58	10	الرمثا	26
120	28	33	3	الاغوار الشمالية	27
253	48	67	7	جرش	28
249	60	27	7	عجلون	29
271	39	35	3	المفرق	30

الفاقد التعليمي للمواد الاكاديمية الأساسية (اللغة العربية , اللغة الإنجليزية , الرياضيات , العلوم) للصفوف من الأول الابتدائي ولغاية الصف الحادي عشر

عدد المعلمين (المتدربين)				المديرية	رقم
انثى		ذكر			
الصفوف الثلاثة الأولى	معلمين جدد 5 أيام وجاهي	الصفوف الثلاثة الأولى	معلمين جدد 5 أيام وجاهي		
0	16	0	1	البادية الشمالية الشرقية	31
248	26	26	4	البادية الشمالية الغربية	32
225	36	0	0	الكرك	33
135	0	2	0	الاغوار الجنوبية	34
136	18	0	0	القصر	35
207	31	0	0	المزار الجنوبي	36
166	22	2	0	الطفيلة	37
97	99	5	5	بصيرا	38
199	5	0	0	معان	39
137	4	0	0	البتراء	40
45	3	0	0	الشوبك	41
144	23	6	0	العقبة	42
7889	1200	1110	118	المجموع	

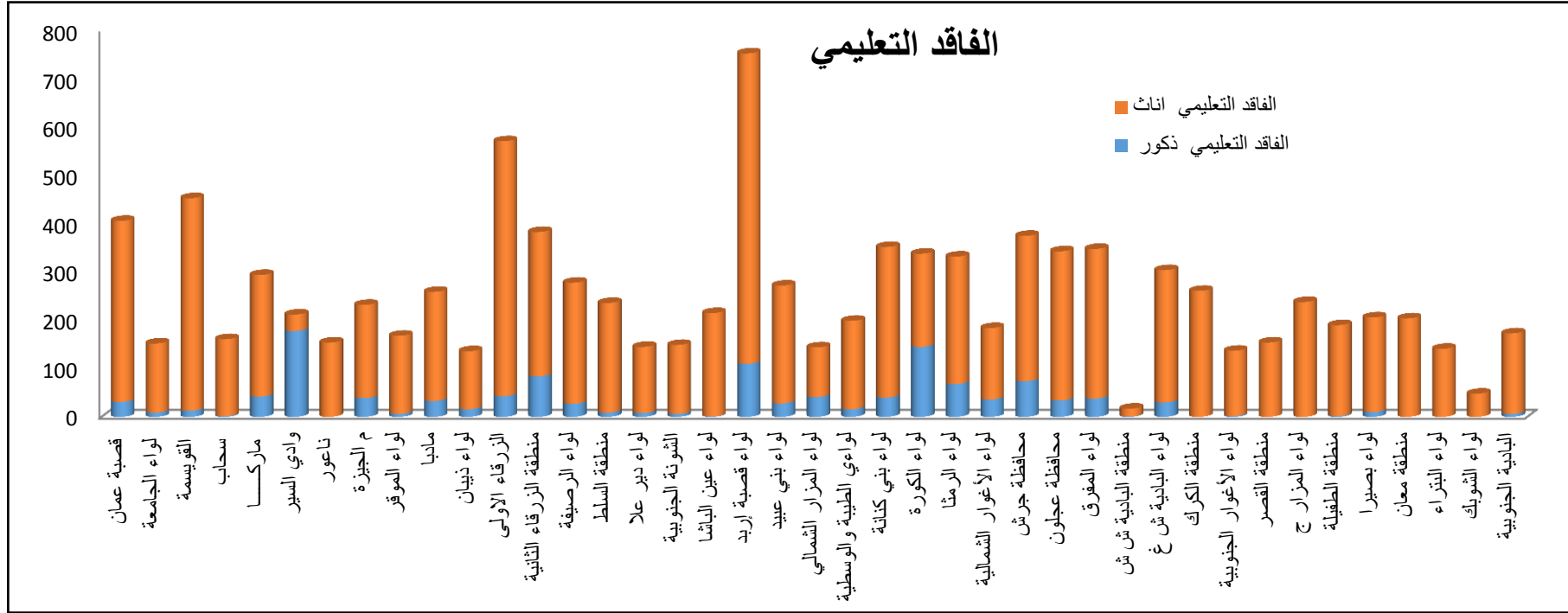
الفاقد التعليمي للمواد الاكاديمية الأساسية



ب. أعداد المتدربين للفاقد التعليمي

الفاقد التعليمي			
المجموع	اناث	ذكور	المديرية
406	375	31	قصابة عمان
152	143	9	لواء الجامعة
453	440	13	القويسمة
161	159	2	سحاب
294	252	42	ماركا
212	34	178	وادي السير
154	154	0	ناعور
232	193	39	م الجيزة
168	162	6	لواء الموقر
259	226	33	مادبا
136	120	16	لواء ذيبان
571	528	43	الزرقاء الاولى
383	299	84	منطقة الزرقاء الثانية
278	251	27	لواء الرصيفة
236	227	9	منطقة السلط
145	137	8	لواء ديرعلا
149	143	6	الشونة الجنوبية
215	214	1	لواء عين الباشا
753	643	110	لواء قصابة إربد
272	244	28	لواء بني عبيد
144	103	41	لواء المزار الشمالي
199	183	16	لواء الطيبة والوسطية
352	312	40	لواء بني كنانة
338	193	145	لواء الكورة
332	264	68	لواء الرمثا
184	148	36	لواء الأغوار الشمالية
375	301	74	محافظة جرش
343	309	34	محافظة عجلون

الفاقد التعليمي			
المجموع	اناث	ذكور	المديرية
348	310	38	لواء المفرق
17	16	1	منطقة البادية ش ش
304	274	30	لواء البادية ش غ
261	261	0	منطقة الكرك
137	135	2	لواء الأغوار الجنوبية
154	154	0	منطقة القصر
238	238	0	لواء المزارج
190	188	2	منطقة الطفيلة
206	196	10	لواء بصيرا
204	204	0	منطقة معان
141	141	0	لواء البتراء
48	48	0	لواء الشوبك
173	167	6	البادية الجنوبية
10317	9089	1228	المجموع الكلي

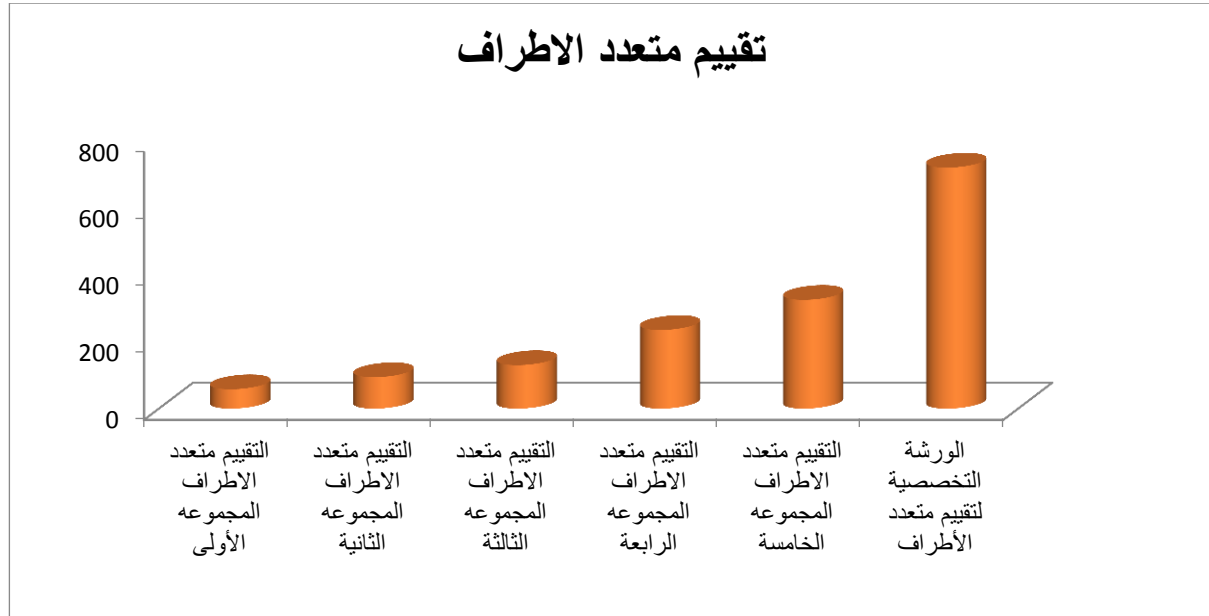


4.تقييم متعدد الاطراف

- اعداد المتدربين بكافة المراحل التدريب الوجيه

الرقم	اسم البرنامج	المجموع الكلي
1	التقييم متعدد الاطراف المجموعه الأولى	58
2	التقييم متعدد الاطراف المجموعه الثانية	94
3	التقييم متعدد الاطراف المجموعه الثالثة	130
4	التقييم متعدد الاطراف المجموعه الرابعة	235
5	التقييم متعدد الاطراف المجموعه الخامسة	325
	المجموع الكلي	1562

الرسم البياني الاحصائي :



5. مبادرة القراءة والحساب (RAMP):

مديرو المدارس			المعلم الداعم						تدريب المعلمين									المديرية
September 2021 online الفاقد التعليمي اونلاين			March 2022 face to face			November 2021 Face to face			September 2021 Online الفاقد التعليمي اونلاين			September 2021 Face to Face الفاقد التعليمي وجاهي			June 2021 Online الأنشطة التعزيزية عن بعد			
المجموع	ذكور	اناث	المجموع	ذكور	اناث	المجموع	ذكور	اناث	المجموع	ذكور	اناث	المجموع	ذكور	اناث	المجموع	ذكور	اناث	
3	0	3	7	0	7	4	0	4	113	0	113	138	2	136	104	0	104	الاغوار الجنوبية
21	4	17	12	1	11	0	0	0	123	28	95	145	34	111	115	22	93	الاغوار الشمالية
17	0	17	9	0	9	0	0	0	124	0	124	195	2	193	103	0	103	البادية الجنوبية
35	3	32	9	1	8	0	0	0	163	31	132	261	58	203	99	12	87	البادية الشمالية الشرقية
42	2	40	11	0	11	2	0	2	256	24	232	258	29	229	199	12	187	البادية الشمالية الغربية
22	0	22	8	0	8	0	0	0	95	0	95	138	0	138	88	0	88	البتراء
24	1	23	2	0	2	5	0	5	319	19	300	245	24	221	322	12	310	الرصيفة
31	4	27	2	0	2	3	0	3	232	32	200	288	56	232	147	10	137	الرمثا
52	7	45	0	0	0	4	0	4	499	37	462	494	33	461	493	24	469	الزرقاء1
48	9	39	18	1	17	6	0	6	313	51	262	339	86	253	245	24	221	الزرقاء2

10	0	10	8	0	8	0	0	0	47	0	47	58	0	58	33	0	33	الشوبك
9	0	9	17	0	17	4	0	4	113	6	107	113	6	107	105	3	102	الشونة الجنوبية
33	0	33	0	0	0	1	0	1	173	2	171	169	2	167	159	0	159	الطفيلة
28	3	25	13	0	13	5	0	5	160	5	155	162	5	157	146	0	146	العقبة
23	0	23	4	0	4	5	0	5	127	0	127	140	0	140	99	0	99	القصر
29	3	26	3	0	3	5	0	5	237	33	204	241	31	210	197	20	177	الكورة
41	0	41	0	0	0	1	0	1	185	0	185	209	0	209	155	0	155	المزار الجنوبي
19	5	14	0	0	0	0	0	0	104	26	78	111	30	81	89	17	72	المزار الشمالي
40	1	39	6	0	6	15	2	13	228	19	209	306	37	269	182	19	163	بني كنانة
67	9	58	31	4	27	0	0	0	322	58	264	342	69	273	306	46	260	جرش
16	3	13	16	1	15	0	0	0	121	10	111	129	9	120	116	10	106	ديرعلا
27	2	25	2	0	2	3	0	3	107	14	93	127	19	108	80	5	75	ذيبان
13	2	11	23	0	23	1	0	1	273	25	248	294	31	263	276	22	254	عجلون
5	0	5	1	0	1	2	0	2	193	0	193	187	0	187	197	0	197	عين الباشا
38	2	36	0	0	0	0	0	0	215	5	210	229	6	223	194	4	190	قصة السلط
23	1	22	7	0	7	10	0	10	229	0	229	243	0	243	184	0	184	قصة الكرك
16	1	15	20	0	20	4	0	4	293	22	271	275	37	238	252	16	236	قصة المفرق
29	4	25	6	0	6	1	0	1	164	10	154	142	7	135	204	16	188	لواء الجامعة
43	3	40	10	0	10	5	0	5	158	12	146	195	24	171	102	5	97	لواء الجيزة
24	1	23	3	0	3	5	0	5	378	12	366	425	16	409	327	9	318	لواء القويسمة
22	2	20	14	0	14	1	1	0	129	10	119	155	12	143	121	3	118	لواء الموقر
15	0	15	19	1	18	2	0	2	78	8	70	105	8	97	76	7	69	لواء بصيرا
5	0	5	1	0	1	2	0	2	186	17	169	225	23	202	164	15	149	لواء بني عبيد

7	0	7	9	0	9	4	0	4	111	4	107	129	2	127	98	3	95	لواء سحاب
43	9	34	4	0	4	6	0	6	506	60	446	665	109	556	385	25	360	لواء قصبه اربد
33	3	30	6	0	6	9	0	9	349	22	327	382	29	353	365	20	345	لواء قصبه عمان
48	2	46	3	0	3	7	0	7	609	38	571	630	37	593	521	23	498	لواء ماركا
24	0	24	14	0	14	2	0	2	140	0	140	139	0	139	116	0	116	لواء ناعور
29	1	28	0	0	0	6	0	6	176	6	170	187	7	180	170	7	163	لواء وادي السير
8	1	7	1	0	1	3	0	3	126	5	121	165	12	153	85	3	82	لواء الطيبة والوسطية
23	6	17	2	0	2	6	2	4	222	30	192	234	31	203	178	23	155	مادبا
9	0	9	4	0	4	4	0	4	116	1	115	153	5	148	68	0	68	معان
1094	94	1000	325	9	316	143	5	138	8812	682	8130	9767	928	8839	7665	437	7228	المجموع

تدريب المخيمات			
المجموع	ذكور	اناث	المديرية
189	88	101	البادية الشمالية الغربية
118	38	80	الزرقاء الثانية
307	126	181	المجموع

6. الإشراف القائم على الأدلة :

- يعمل البرنامج على دمج عملية تطوير بطاقات الدعم التي تصف اساليب التدريس التي اثبتت ادلة البحث فعاليتها ، ويستهدف البرنامج مشرفي اللغة الإنجليزية كافة :
- وعددهم الكلي (112) مشرف ، ذكور (60) ، اناث (52) .
- يتضمن البرنامج تفاصيل عملية حول كيفية تنفيذ الاساليب في البيئة الصفية / المدرسية في اطار التقييم والتوجيه ويمكن من خلال البرنامج استخدام بطاقات من قبل المشرفين والمعلمين والتربويين الاخرين ليتم استخدامها كجزء من نهج الاشراف القائم على الادلة يقوم المشرف بمشاهدة الحصص الدراسية وتشخيص احتياجات المعلم واختيار اساليب الدعم بناءً على ادلة البحوث ثم بتدريب المعلم على تنفيذ الاساليب التي تم اختيارها ويقوم بمشاهدته مره اخرى اثناء تنفيذ اساليب الدعم لتقييم فعاليتها يستند هذا النموذج على الممارسات القائمة على الادلة وفق المراحل الاتية :
- التشخيص ، العلاج ، المشاركة ، التقييم .
- تم اعتماد الدليل التدريبي للورشه بكتاب رقم م ت 18996/6/14 وقد تم عقد لقاء تعريفى بتاريخ 2022/5/16 و 2022/5/17 على تطبيق زووم وتم عقد ورشة عمل وجاهية بتاريخ 5/31 – 6/5 /2022 بواقع يوم واحد لكل شعبة .

7. برنامج الجيل الماهر :

- يستهدف البرنامج (20) معلما / ومعلمه تربية رياضية في (10) مدارس في خمسة مديريات وهي :-
 1. قصبة عمان
 2. قصبة اربد
 3. لواء الموقر
 4. منطقة الزرقاء الاولى
 5. لواء الاغوار الجنوبية
- تم اعتماد الدليل التدريبي للبرنامج المذكور بكتاب رقم م ت 14749/6/14 ، تم عقد لقاء تعريفى للمشرفي التربية الرياضية ، تم البدء بتنفيذ التدريب بتاريخ 2022/6/5 ويستمر لغاية 2022/7/14 ويتم عقد التدريب على البرنامج عبر تطبيق زووم.

المبادرات

1. مبادرة مدرستي

1. مشروع الموسيقى : قامت معلمات المدارس الجدد المدرجة أسمائهم تحت العام الدراسي 2020-2021 باجتياز الساعات التدريبية التالية:
- يومي تدريب قبل بداية الفصل الدراسي الأول : 9 ساعات.
 - يومي تدريب قبل بداية الفصل الدراسي الثاني : 9 ساعات.
 - نمذجة حصة صفية خلال الشهر الأول من الفصل الدراسي الأول: 1 ساعة.
 - زيارات ميدانية خلال الفصل الدراسي الأول: 1 ساعة.
 - زيارات ميدانية خلال الفصل الدراسي الثاني: 2 ساعة (حلقات النمذجة المعمول بها حالياً).
 - تطبيق حصص الموسيقى في الفصل الدراسي الأول من قبل معلم الصف: 4 ساعات.
- مجموع ساعات التدريب والتطبيق خلال السنة الدراسية 2019-2020: 26 ساعة.
- كامل مجموع عدد ساعات التدريب لمعلمات 2020-2021 = 26 ساعة.
- المدارس المشاركة واعداد المعلمات المشاركين في البرنامج لغاية الآن:

مدارس 2020 (عدد المعلمات بمعدل/ 150 معلمة)	مدارس 2019 (عدد المعلمات بمعدل/ 145 معلمة)
الأشرفية الأساسية المختلطة	شجرة الدر الأساسية إناث
الزرقاء الحدائقية الأساسية المختلطة	اليرموك الأساسية المختلطة
الكرامة الأساسية المختلطة	مي زيادة الثانوية المختلطة
أم كثير الثانوية المختلطة	الكمالية الأساسية المختلطة
أم عمار الثانوية للبنات	كفر ابييل الأساسية للبنات
مصطفى صادق الرافعي الأساسية المختلطة	مرحبا الأساسية المختلطة
عيرا الأساسية المختلطة	بيت إيدس الأساسية المختلطة
الأبرار النموذجية الأساسية المختلطة	خولة بنت الأزور الأساسية المختلطة / السلط
أم الفضل الأساسية المختلطة	أسماء بنت أبي بكر الأساسية المختلطة
مادبا الأساسية المختلطة	خالده القرشية الثانوية المختلطة
خولة بنت الأزور الثانوية الشاملة المختلطة \ مادبا	حي رمزي الأساسية المختلطة
اسكان الفيحاء الأساسية المختلطة	نهاوند الأساسية المختلطة
مؤته الأساسية الثانية المختلطة	نهاوند مسائي / سوريين
مدرسة العاشرة الثانوية المختلطة	الحسينية الأساسية المختلطة
التاسعة الأساسية المختلطة	خولة بينت الأزور الأساسية المختلطة / الكرك

2 . مشروع زراعة الأمل :

1. عقد ورشة تدريب للفريق المحوري: عدد المتدربين (23) .

الهدف: تعريف الفريق المحوري على فكرة المشروع والاطلاع على أساس تنفيذ المشروع وأشارك الفريق ببناء صورة واضحة عن آلية التنفيذ وتطويرها بما يتناسب مع العملية التعليمية .

2. تدريب منصة كتيبي: الفئة المستهدفة: مشرفين المرحلة ، عدد الحضور (23) .

الهدف: تعريف مشرفين المرحلة على منصة كتيبي وكيفية استخدامها توضيح اليات تطبيق المنصة في الميدان وتقديم الدعم للمعلمين المنفذين من خلال تجهيز خطط الدروس وجدول الحصص وحضور حصص في الميدان .

3. معلومات عامة عن المشروع.

- المدارس المستهدفة: مدارس وزارة التربية والتعليم والثقافة العسكرية ووكالة الغوث الدولية
- عدد المدارس المستهدفة: 111
- عدد المعلمين المنفذين: 116
- عدد الأجهزة اللوحية التي تم توزيعها في الميدان لتاريخ 2022-5-30 : 647
- عدد المديریات المستهدفة: 17 مديريةية .

3. التوأمة الإلكترونية :

Item	Region	Governorate	Schools	Targeted group	Number of attendees
Ambassadors Training	Madrasat i Offices	All governorates	All	Assigned Ambassadors	
Principals Orientation Sessions	Middle	Amman	Public , UNRWA and Military Schools	School Principals	222
		Balqa			
		Madaba			
		Zarqa			
	North	Irbid			
		Ajloun, Jerash			
		Mafraq			
	South	Karak			
		Aqaba			
		Tafileh			
Ma'an					
Teachers orientation and training sessions	Middle	Amman	Public , UNRWA and Military Schools	New Participating Teachers 2021 (Phase 1)	347
		Balqa			
		Madaba			
		Zarqa			
	North	Irbid			
		Ajloun, Jerash			
		Mafraq			
	South	Karak			
		Aqaba			
		Tafileh			
Ma'an					
Teachers orientation session	Online	All governorates	Public , UNRWA and Military Schools	New Participating Teachers 2021 (Phase 2)	200
Teachers Training Sessions	Online	All governorates	Public , UNRWA and Military Schools	New Participating Teachers 2021 (Phase 2)	203
Ambassadors Meeting	Madrasat i Offices	All governorates	All	Assigned Ambassadors	
QL Committee Meeting	Madrasat i Offices	Amman	NA	Committee Members	8
Private Schools Orientation	Middle	Amman	Private Schools	Principals	10

Item Classification		Total 1-1 till 31-12-2021
Interschool's Projects	10	430
National Projects	25	
European Projects	395	
Onsite Events	214	513
Online Events	299	
Created Events	16	16
Joined Groups	3290	6179 (In 4 years)
Created Groups	53	
Not-dormant teachers	508	915 (Active Teachers in 4 Years)
Registered teachers 2021	575	
New Schools registered in 2021	208	406 (In 4 years)
VET Schools	16	39 (In 4 years)
Applied for NQL	315	559 (In 4 Years)
NQL	286	440 (In 4 years)
EQL	70	148 (In 4 years)

Statistics	
Public Schools	365
Private Schools	13
UNRWA Schools	16
Military Schools	12
VET Schools	39

2. مشروع بيئي الأجل

يمثل مشروع "بيئي الأجل" أول مجتمع معرفي تُشرف عليه جمعية الجائزة الملكة رانيا العبدالله للتميز التربوي بهدف توفير بيئة مدرسية تربوية تتسم بالنظام والصحة والجمال والنظافة من خلال وضع إطار ممنهج واضح للعمل في اللجان المدرسية المتعارف عليها في وزارة التربية والتعليم. كما يقدم المشروع أدوات فاعلة لتحفيز التميز والإبداع والعمل نحو الارتقاء بمدارسنا من خلال تعزيز روح الانتماء لدى المجتمع المدرسي والمحلي.

- عدد المدارس 819 مدرسة .

- عدد المديرية المشاركة 13 مديرية .

- للمزيد الاطلاع على الموقع الالكتروني <https://2u.pw/ZgyC3>.

إحصائية منصة تدريب المعلمين :

الجهة المنفذة	طريقة التعليم	عدد الساعات الدورة التدريبية	للمستكملين فقط		عدد الحاصلين علميا	العدد	الفئة المستهدفة	تاريخ الانتهاء	تاريخ البدء	اسم الدورة	ترتيب
			انثى	ذكر							
وزارة التربية والتعليم والقراءة والحساب	المنصة	15	2450	4550	7000	15000	صفوف الثلاثة الاول معلمين غرف المصادر الاضافي السوريين	15-Jun	01-Jun	الانشطة التعزيزية للصفوف الثلاثة الاولى	1
وزارة التربية والتعليم والقراءة والحساب شعاع المعرفة	المنصة	3	315	585	900	900	المشرفين وزارة التربية والتعليم	29-Jul	29-Jul	تدريب المشرفين على الفاقد التعليمي	2
وزارة التربية والتعليم	المنصة	15	10500	19500	30000	13727	معلمين المادة	15-Aug	01-Aug	التعلم المبني على النتائج والمفاهيم الاساسية - اللغة العربية	3
وزارة التربية والتعليم	المنصة	15				12616	معلمين المادة	15-Aug	01-Aug	التعلم المبني على النتائج والمفاهيم الاساسية - اللغة الانجليزية	4
وزارة التربية والتعليم	المنصة	15				10306	معلمين المادة	15-Aug	01-Aug	التعلم المبني على النتائج والمفاهيم الاساسية - الرياضيات	5

وزارة التربية والتعليم	المنصة	15				2551	معلمين المادة	15-Aug	01-Aug	التعلم المبني على النتائج والمفاهيم الاساسية - العلوم	6
وزارة التربية والتعليم	المنصة	15				3427	معلمين المادة	15-Aug	01-Aug	التعلم المبني على النتائج والمفاهيم الاساسية - الكيمياء	7
وزارة التربية والتعليم	المنصة	15				2977	معلمين المادة	15-Aug	01-Aug	التعلم المبني على النتائج والمفاهيم الاساسية - الاحياء	8
وزارة التربية والتعليم	المنصة	15				2141	معلمين المادة	15-Aug	01-Aug	التعلم المبني على النتائج والمفاهيم الاساسية - علوم الارض	9
وزارة التربية والتعليم	المنصة	15				3995	معلمين المادة	15-Aug	01-Aug	التعلم المبني على النتائج والمفاهيم الاساسية - الفيزياء	10
وزارة التربية والتعليم	المنصة	15				14747	معلمين المادة	15-Aug	01-Aug	التعلم المبني على النتائج والمفاهيم الاساسية - الصفوف الثلاثة الاولى	11
وزارة التربية والتعليم كوكا	وجاهي + منصة	25	18.2	33.8	52	52	المشرفين اربد والزرقاء الاولى والبيادية الشمالية الغربية	12-Aug	07-Aug	تدريب مدربين المدرسة الحديثة	12

وزارة التربية والتعليم كويكا	وجاهي + منصة	100			تم اجراء امتحان في مراكز الامتحانات	200	مدراء ومعلمين المدارس كويكا (اربد- الزرقاء الثانية -البادية)	15-Sep	28-Aug	المدرسة الحديثة (كويكا)	13
وزارة التربية والتعليم	المنصة	12	262.5	487.5	750	750	معلمين والمشرفين ولادارين تنطبق عليهم الشروط	04-Sep	28-Jan	الورشة التقييمية لاختيار المدربين على منصة التدريب	14
وزارة التربية والتعليم القراءة والحساب	المنصة	15	2450	4550	7000	9000	صفوف الثلاثة الاول معلمين غرف المصادر الاضافي السوريين	08-Sep	29-Sep	الانشطة التعزيزية للصفوف الثلاثة الاولى - الغير مستكملين + معلمين الاضافي	15
وزارة التربية والتعليم القراءة والحساب	المنصة	15	105	195	300	3000	مدراء المدارس	08-Sep	29-Sep	التعلم المبني على المفاهيم والنتائج الاساسية - مدراء المدارس التي تحتوي على الصفوف الثلاثة الاولى	16
وزارة التربية والتعليم	وجاهي + منصة	25	10	18	تم اجراء امتحان في مراكز الامتحانات	28	المشرفين + ادارين الاشراف والتدريب	07-Sep	04-Sep	التقييم متعدد الاطراف	17
وزارة التربية والتعليم إنقاذ الطفل	وجاهي + منصة	10	14	26	تم اجراء امتحان في مراكز الامتحانات	40	المشرفين	04-Sep		الفلسفة الشخصية وأخلاقية المهنة	18

وزارة التربية والتعليم إنقاذ الطفل	وجاهي + منصة	10	14	26	تم اجراء امتحان في مراكز الامتحا نات	40	المشرفين	04-Sep	التدريس التفكير	19	
وزارة التربية والتعليم إنقاذ الطفل	وجاهي + منصة	10	14	26	تم اجراء امتحان في مراكز الامتحا نات	40	المشرفين	04-Sep	مصادر التعلم	20	
وزارة التربية والتعليم اليونسف	وجاهي + منصة	20				90000	كل المعلمين والاداريين والامشرفين	لم تبدا	الامان عبر الانترنت	21	
وزارة التربية والتعليم اليونسف	وجاهي + المنصة	15	2450 0	4550 0	70000	90000	كل المعلمين والاداريين والامشرفين	15-12	1-9	رفع الوعي بالمعايير الوطنية لتنمية المعلمين المهنية	22
وزارة التربية والتعليم اليونسف	وجاهي + المنصة	15	1400	2600	4000	5000	كل المعلمين والاداريين والامشرفين	15-12	1-9	رفع الوعي بالمعايير الوطنية لتنمية المعلمين المهنية (مدراء المدارس	23
وزارة التربية والتعليم أكاديمية الملكة رانيا لتدريب المعلمين		5	0	0		90000	كل المعلمين والاداريين والامشرفين	لم تبدا		صحتي النفسية اولوية	24

وزارة التربية والتعليم ملتقى القدس الثقافي	وجاهي + منصة	10	210	390	600	1268	معلمين والمشرفين	27-12	4-10	الاقصى كل السور	25
وزارة التربية والتعليم	وجاهي + منصة	20	11	20	تم اجراء امتحان في مراكز الامتحانات	30	من انطبق عليهم الشروط	7-9	1-9	تقييم متعدد الاطراف المجموعة الاولى	26
وزارة التربية والتعليم	وجاهي + منصة	20	33	61	تم اجراء امتحان في مراكز الامتحانات	94	من انطبق عليهم الشروط	29-9	19-9	تقييم متعدد الاطراف المجموعة الثانية	27
وزارة التربية والتعليم	وجاهي + منصة	20	46	85	تم اجراء امتحان في مراكز الامتحانات	130	من انطبق عليهم الشروط		17-10	تقييم متعدد الاطراف المجموعة الثالثة	28
وزارة التربية والتعليم إنقاذ الطفل	وجاهي + منصة	15	31	57		88	المشرفين / ماركا + اريد	04-Sep		التفكير التصميمي	29
وزارة التربية والتعليم إنقاذ الطفل	وجاهي + منصة	10	31	57		88	المشرفين / ماركا + اريد	04-Sep		الرفاه المدرسي	30

وزارة التربية والتعليم إنقاذ الطفل	وجاهي + منصة	5	31	57		88	المشرفين / ماركا + اربد	04-Sep		مساق تفعيل مصادر التعلم	31
وزارة التربية والتعليم + اكاديمية الملكة رانيا	منصة	3	371	689	1060	1060	المشرفين + موظفين إدارة التدريب والاشرف	15-12	15-12	مجموعات ادوات التعليم والتعلم	32
وزارة التربية والتعليم	وجاهي + منصة	20	82	153	تم اجراء امتحان في مراكز الامتحانات	235	من انطبق عليهم الشروط	10-11	1-11	تقييم متعدد الاطراف المجموعة الرابعة	33
وزارة التربية والتعليم	وجاهي + منصة	20	114	211	تم اجراء امتحان في مراكز الامتحانات	325	من انطبق عليهم الشروط	20-11	10-11	تقييم متعدد الاطراف المجموعة الخامسة	34
وزارة التربية والتعليم	وجاهي + منصة	15	5	3	8	8	فريق المبرمجين	28-11	25-11	بناء بنك الاسئلة على منصة تدريب المعلمين	35
وزارة التربية والتعليم	وجاهي + منصة	5	140	260	400	400	الناجحين في امتحان تقييم متعدد الاطراف	7-12	6/12	الورشة التخصصية لتقييم متعدد الاطراف	36
دورات السنة 2022 على منصة تدريب المعلمين											

الرقم	اسم الدورة	تاريخ البدء	تاريخ الانتهاء	الفئة المستهدفة	العدد	عدد الحاصلين عليها	للمستكملين فقط		عدد الساعات	طريقة التعليم	الجهة المنفذة
							انثى	ذكر			
1	الورشة التخصصية لتقييم متعدد الاطراف	15/1	15/1	الناجحين في امتحان تقييم متعدد الاطراف	20	20	7	13	5	منصة	وزارة التربية والتعليم
2	الورشة التخصصية لتقييم متعدد الاطراف	2/1	1/2	الناجحين في امتحان تقييم متعدد الاطراف	700	700	245	455	5	منصة	وزارة التربية والتعليم
3	التدريس التفكير	03-Feb	5-15	المشرفين + المعلمين رتبت معلم مساعد	374		131	243	10	وجاهي + منصة	وزارة التربية والتعليم إنقاذ الطفل
4	مصادر التعلم	03-Feb	5-15	المشرفين + المعلمين رتبت معلم مساعد	374		131	243	10	وجاهي + منصة	وزارة التربية والتعليم إنقاذ الطفل
5	الفلسفة الشخصية وأخلاقية المهنة	03-Feb	5-15	المشرفين + المعلمين رتبت معلم مساعد	374		131	243	5	وجاهي + منصة	وزارة التربية والتعليم إنقاذ الطفل
6	<u>الرفاه المدرسي</u>	03-Feb	5-15	المشرفين + المعلمين رتبت معلم	203		71	132	5	وجاهي + منصة	وزارة التربية والتعليم إنقاذ الطفل
7	التدريس بالتفكير التصميمي	03-Feb	5-15	المشرفين + المعلمين رتبت معلم	203		71	132	5	وجاهي + منصة	وزارة التربية والتعليم إنقاذ الطفل

وزارة التربية والتعليم إنقاذ الطفل	وجاهي + منصة	10	27	50		77	المشرفين + المعلمين رتبت معلم اول	5-15	03- Feb	مساق عادات العقل ومهارات التفكير	8
وزارة التربية والتعليم إنقاذ الطفل	وجاهي + منصة	10	27	50		77	المشرفين + المعلمين رتبت معلم اول	5-15	03- Feb	مساق تفعيل مصادر التعلم	9
وزارة التربية والتعليم إنقاذ الطفل	وجاهي + منصة	10	27	50		77	المشرفين + المعلمين رتبت معلم اول	5-15	03- Feb	مساق نمذجة ونشر القيم وأخلاقيات المهنة	10
وزارة التربية والتعليم اليونسف	المنصة	3	612 5	113 75	17500	3000 0	المشرفين + المعلمين	3-3	20-2	البرنامج التدريبي لتنفيذ التقييم التشخيصي الوطني	11
وزارة التربية والتعليم اليونسف	المنصة	15	112 0	208 0	3200	1000 0	المعلمين الغير مستكملين للدورة السابقة	10-3	1-3	برنامج التوعية بالمعايير المهنية لتنمية المعلمين ونظام رتب المعلمين (معلمين المدارس)	12
وزارة التربية والتعليم	المنصة	25	520 .8	967 .2	1488	1488	معلمين جدد	25-2	5-2	معلمين جدد (مطالعة ذاتية)	13
وزارة التربية والتعليم ملتقى القدس الثقافي	وجاهي + منصة	10	210	390	600	600	معلمين والمشرفين	نهاية الفصل	28- 02	الاقصى كل السور	14
وزارة التربية والتعليم rti	وجاهي + منصة	10	52. 5	97. 5	150	150	معلمين	28-02	20-2	توظيف القصة في تعليم القراءة	15
وزارة التربية والتعليم Tap	منصة	2.5	70	130	200	200	مشرفين اللغة العربية	28-02	01- 02	تدريب المشرفين (التعليم المساند اللغة العربية)	16

وزارة التربية والتعليم Tap	منصة	2.5	70	130	200	200	مشرفين الرياضيات	28-02	01-02	تدريب المشرفين (التعليم المساند الرياضيات)	17
وزارة التربية والتعليم Tap	منصة	2.5	171 5	318 5	4900	4900	معلمين اللغة العربية	28-02	01-02	تدريب المعلمين (التعليم المساند اللغة العربية)	18
وزارة التربية والتعليم Tap	منصة	2.5	147 0	273 0	4200	4200	معلمين الرياضيات	28-02	01-02	تدريب المعلمين (التعليم المساند الرياضيات)	19
وزارة التربية والتعليم اليونسف	منصة	20	350 0	650 0	10000	9000 0	كل المعلمين والاداريين والامشرفين	نهاية الفصل	01-02	الامان عبر الانترنت (الشمال)	20
وزارة التربية والتعليم اليونسف	منصة	20	455 0	845 0	13000		كل المعلمين والاداريين والامشرفين	نهاية الفصل	01-02	الامان عبر الانترنت (الوسط)	21
وزارة التربية والتعليم اليونسف	منصة	20	245 0	455 0	7000		كل المعلمين والاداريين والامشرفين	نهاية الفصل	01-02	الامان عبر الانترنت (الجنوب)	22
وزارة التربية والتعليم Tap	وجاهي + منصة	10	22. 4	41. 6	64	100	مشرفين و الاداريين ادارة المناهج وادارة الاشراف	02-04	28-3	التدريب على إعداد وتطوير لوحات الشرح - السيناريوهات	23
وزارة التربية والتعليم اليونسف	منصة	3	623 0	115 70	17800	3000 0	معلمين الرياضيات واللغة العربية / تكلمة للمرحلة السابقة	انهاية الفصل	20-2	البرنامج التدريبي لتنفيذ التقويم التشخيصي الوطني	24

الجهة المنفذة	طريقة التعليم	عدد الساعات الدورة التدريبية	للمستكملين فقط		عدد الحاصلين عليها	العدد	الفئة المستهدفة	تاريخ الانتهاء	تاريخ البدء	اسم الدورة	الترتيب
			انثى	ذكر							
وزارة التربية والتعليم والقراءة والحساب	المنصة	15	2450	4550	7000	15000	صفوف الثلاثة الاول معلمين غرف المصادر الاضافي السوريين	15-Jun	01-Jun	الانشطة التعزيزية للصفوف الثلاثة الاولى	1
وزارة التربية والتعليم والقراءة والحساب شعاع المعرفة	المنصة	3	315	585	900	900	المشرفين وزارة التربية والتعليم	29-Jul	29-Jul	تدريب المشرفين على الفاقد التعليمي	2
وزارة التربية والتعليم	المنصة	15	10500	19500	30000	13727	معلمين المادة	15-Aug	01-Aug	التعلم المبني على النتائج والمفاهيم الاساسية - اللغة العربية	3
وزارة التربية والتعليم	المنصة	15				12616	معلمين المادة	15-Aug	01-Aug	التعلم المبني على النتائج والمفاهيم الاساسية - اللغة الانجليزية	4
وزارة التربية والتعليم	المنصة	15				10306	معلمين المادة	15-Aug	01-Aug	التعلم المبني على النتائج والمفاهيم الاساسية - الرياضيات	5

وزارة التربية والتعليم	المنصة	15				2551	معلمين المادة	15-Aug	01-Aug	التعلم المبني على النتائج والمفاهيم الاساسية - العلوم	6
وزارة التربية والتعليم	المنصة	15				3427	معلمين المادة	15-Aug	01-Aug	التعلم المبني على النتائج والمفاهيم الاساسية - الكيمياء	7
وزارة التربية والتعليم	المنصة	15				2977	معلمين المادة	15-Aug	01-Aug	التعلم المبني على النتائج والمفاهيم الاساسية - الاحياء	8
وزارة التربية والتعليم	المنصة	15				2141	معلمين المادة	15-Aug	01-Aug	التعلم المبني على النتائج والمفاهيم الاساسية - علوم الارض	9
وزارة التربية والتعليم	المنصة	15				3995	معلمين المادة	15-Aug	01-Aug	التعلم المبني على النتائج والمفاهيم الاساسية - الفيزياء	10
وزارة التربية والتعليم	المنصة	15				14747	معلمين المادة	15-Aug	01-Aug	التعلم المبني على النتائج والمفاهيم الاساسية - الصفوف الثلاثة الاولى	11
وزارة التربية والتعليم كويكا	وجاهي + منصة	25	18. 2	33. 8	52	52	المشرفين اربد والزرقاء الاولى والبادية الشمالية الغربية	12-Aug	07-Aug	تدريب مدربيين المدرسة الحديثة	12

وزارة التربية والتعليم كويكا	وجاهي + منصة	100			تم اجراء امتحان في مراكز الامتحانات	200	مدراء ومعلمين المدارس كويكا (اربد- الزرقاء الثانية -البادية)	15-Sep	28-Aug	المدرسة الحديثة (كويكا)	13
وزارة التربية والتعليم	المنصة	12	262.5	487.5	750	750	معلمين والمشرفين ولادارين تنطبق عليهم الشروط	04-Sep	28-Jan	الورشة التقييمية لاختيار المديرين على منصة التدريب	14
وزارة التربية والتعليم القراءة والحساب	المنصة	15	2450	4550	7000	9000	صفوف الثلاثة الاول معلمين غرف المصادر الاضافي السوريين	08-Sep	29-Sep	الانشطة التعزيزية للصفوف الثلاثة الاولى - الغير مستكملين + معلمين الاضافي	15
وزارة التربية والتعليم القراءة والحساب	المنصة	15	105	195	300	3000	مدراء المدارس	08-Sep	29-Sep	التعلم المبني على المفاهيم والنتائج الاساسية - مدراء المدارس التي تحتوي على الصفوف الثلاثة الاولى	16
وزارة التربية والتعليم	وجاهي + منصة	25	10	18	تم اجراء امتحان في مراكز الامتحانات	28	المشرفين + ادارين الاشراف والتدريب	07-Sep	04-Sep	التقييم متعدد الاطراف	17
وزارة التربية والتعليم إنقاذ الطفل	وجاهي + منصة	10	14	26	تم اجراء امتحان في مراكز الامتحانات	40	المشرفين	04-Sep		الفلسفة الشخصية وأخلاقية المهنة	18

وزارة التربية والتعليم إنقاذ الطفل	وجاهي + منصة	10	14	26	تم اجراء امتحان في مراكز الامتحانات	40	المشرفين	04-Sep	التدريس التفكير	19	
وزارة التربية والتعليم إنقاذ الطفل	وجاهي + منصة	10	14	26	تم اجراء امتحان في مراكز الامتحانات	40	المشرفين	04-Sep	مصادر التعلم	20	
وزارة التربية والتعليم اليونسف	وجاهي + منصة	20				90000	كل المعلمين والاداريين والامشرفين	لم تبدا	الامان عبر الانترنت	21	
وزارة التربية والتعليم اليونسف	وجاهي + المنصة	15	245 00	455 00	70000	90000	كل المعلمين والاداريين والامشرفين	15-12	1-9	رفع الوعي بالمعايير الوطنية لتنمية المعلمين المهنية	22
وزارة التربية والتعليم اليونسف	وجاهي + المنصة	15	140 0	260 0	4000	5000	كل المعلمين والاداريين والامشرفين	15-12	1-9	رفع الوعي بالمعايير الوطنية لتنمية المعلمين المهنية (مدراء المدارس	23
وزارة التربية والتعليم أكاديمية الملكة رانيا لتدريب المعلمين		5	0	0		90000	كل المعلمين والاداريين والامشرفين	لم تبدا		صحتي النفسية اولوية	24

وزارة التربية والتعليم ملتقى القدس الثقافي	وجاهي + منصة	10	210	390	600	1268	معلمين والمشرفين	27-12	4-10	الاقصى كل السور	25
وزارة التربية والتعليم	وجاهي + منصة	20	11	20	تم اجراء امتحان في مراكز الامتحانات	30	من انطبق عليهم الشروط	7-9	1-9	تقييم متعدد الاطراف المجموعة الاولى	26
وزارة التربية والتعليم	وجاهي + منصة	20	33	61	تم اجراء امتحان في مراكز الامتحانات	94	من انطبق عليهم الشروط	29-9	19-9	تقييم متعدد الاطراف المجموعة الثانية	27
وزارة التربية والتعليم	وجاهي + منصة	20	46	85	تم اجراء امتحان في مراكز الامتحانات	130	من انطبق عليهم الشروط		17-10	تقييم متعدد الاطراف المجموعة الثالثة	28
وزارة التربية والتعليم إنقاذ الطفل	وجاهي + منصة	15	31	57		88	المشرفين / ماركا + اريد	04-Sep		التفكير التصميمي	29
وزارة التربية والتعليم إنقاذ الطفل	وجاهي + منصة	10	31	57		88	المشرفين / ماركا + اريد	04-Sep		الرفاه المدرسي	30

وزارة التربية والتعليم إنقاذ الطفل	وجاهي + منصة	5	31	57		88	المشرفين / ماركا + اريد	04-Sep	مساق تفعيل مصادر التعلم	31	
وزارة التربية والتعليم + اكاديمية الملكة رانيا	منصة	3	371	689	1060	1060	المشرفين + موظفين إدارة التدريب والاشرف	15-12	15-12	مجموعات ادوات التعليم والتعلم	32
وزارة التربية والتعليم	وجاهي + منصة	20	82	153	تم اجراء امتحان في مراكز الامتحانات	235	من انطبق عليهم الشروط	10-11	1-11	تقييم متعدد الاطراف المجموعة الرابعة	33
وزارة التربية والتعليم	وجاهي + منصة	20	114	211	تم اجراء امتحان في مراكز الامتحانات	325	من انطبق عليهم الشروط	20-11	10-11	تقييم متعدد الاطراف المجموعة الخامسة	34
وزارة التربية والتعليم	وجاهي + منصة	15	5	3	8	8	فريق المبرمجين	28-11	25-11	بناء بنك الاسئلة على منصة تدريب المعلمين	35
وزارة التربية والتعليم	وجاهي + منصة	5	140	260	400	400	الناجحين في امتحان تقيم متعدد الاطراف	7-12	6/12	الورشة التخصصية لتقييم متعدد الاطراف	36
دورات السنة 2022 على منصة تدريب المعلمين											

الجهة المنفذة	طريقة التعليم	عدد الساعات	للمستكملين فقط		عدد الحاصلين عليها	العدد	الفئة المستهدفة	تاريخ الانتهاء	تاريخ البدء	اسم الدورة	الرقم
			انثى	ذكر							
وزارة التربية والتعليم	منصة	5	7	13	20	20	الناجحين في امتحان تقييم متعدد الاطراف	15/1	15/1	الورشة التخصصية لتقييم متعدد الاطراف	1
وزارة التربية والتعليم	منصة	5	245	455	700	700	الناجحين في امتحان تقييم متعدد الاطراف	1/2	2/1	الورشة التخصصية لتقييم متعدد الاطراف	2
وزارة التربية والتعليم إنقاذ الطفل	وجاهي + منصة	10	131	243		374	المشرفين + المعلمين رتبت معلم مساعد	5-15	03-Feb	التدريس التفكيكي	3
وزارة التربية والتعليم إنقاذ الطفل	وجاهي + منصة	10	131	243		374	المشرفين + المعلمين رتبت معلم مساعد	5-15	03-Feb	مصادر التعلم	4
وزارة التربية والتعليم إنقاذ الطفل	وجاهي + منصة	5	131	243		374	المشرفين + المعلمين رتبت معلم مساعد	5-15	03-Feb	الفلسفة الشخصية وأخلاقية المهنة	5
وزارة التربية والتعليم إنقاذ الطفل	وجاهي + منصة	5	71	132		203	المشرفين + المعلمين رتبت معلم	5-15	03-Feb	الرفاه المدرسي	6
وزارة التربية والتعليم إنقاذ الطفل	وجاهي + منصة	5	71	132		203	المشرفين + المعلمين رتبت معلم	5-15	03-Feb	التدريس بالتفكير التصميمي	7

وزارة التربية والتعليم إنقاذ الطفل	وجاهي + منصة	10	27	50		77	المشرفين + المعلمين رتبت معلم اول	5-15	03- Feb	مساق عادات العقل ومهارات التفكير	8
وزارة التربية والتعليم إنقاذ الطفل	وجاهي + منصة	10	27	50		77	المشرفين + المعلمين رتبت معلم اول	5-15	03- Feb	مساق تفعيل مصادر التعلم	9
وزارة التربية والتعليم إنقاذ الطفل	وجاهي + منصة	10	27	50		77	المشرفين + المعلمين رتبت معلم اول	5-15	03- Feb	مساق نمذجة ونشر القيم وأخلاقيات المهنة	10
وزارة التربية والتعليم اليونسف	المنصة	3	612 5	113 75	17500	3000 0	المشرفين + المعلمين	3-3	20-2	البرنامج التدريبي لتنفيذ التقييم التشخيصي الوطني	11
وزارة التربية والتعليم اليونسف	المنصة	15	112 0	208 0	3200	1000 0	المعلمين الغير مستكملين للدورة السابقة	10-3	1-3	برنامج التوعية بالمعايير المهنية لتنمية المعلمين ونظام رتب المعلمين (معلمين المدارس)	12
وزارة التربية والتعليم	المنصة	25	520 .8	967 .2	1488	1488	معلمين جدد	25-2	5-2	معلمين جدد (مطالعة ذاتية)	13
وزارة التربية والتعليم ملتقى القدس الثقافي	وجاهي + منصة	10	210	390	600	600	معلمين والمشرفين	لنهاية الفصل	28- 02	الاقصى كل السور	14
وزارة التربية والتعليم rti	وجاهي + منصة	10	52. 5	97. 5	150	150	معلمين	28-02	20-2	توظيف القصة في تعليم القراءة	15

وزارة التربية والتعليم Tap	منصة	2.5	70	130	200	200	مشرفين اللغة العربية	28-02	01-02	تدريب المشرفين (التعليم المساند اللغة العربية)	16
وزارة التربية والتعليم Tap	منصة	2.5	70	130	200	200	مشرفين الرياضيات	28-02	01-02	تدريب المشرفين (التعليم المساند الرياضيات)	17
وزارة التربية والتعليم Tap	منصة	2.5	171 5	318 5	4900	4900	معلمين اللغة العربية	28-02	01-02	تدريب المعلمين (التعليم المساند اللغة العربية)	18
وزارة التربية والتعليم Tap	منصة	2.5	147 0	273 0	4200	4200	معلمين الرياضيات	28-02	01-02	تدريب المعلمين (التعليم المساند الرياضيات)	19
وزارة التربية والتعليم اليونسف	منصة	20	350 0	650 0	10000	9000 0	كل المعلمين والاداريين والامشرفين	نهاية الفصل	01-02	الامان عبر الانترنت (الشمال)	20
وزارة التربية والتعليم اليونسف	منصة	20	455 0	845 0	13000		كل المعلمين والاداريين والامشرفين	نهاية الفصل	01-02	الامان عبر الانترنت (الوسط)	21
وزارة التربية والتعليم اليونسف	منصة	20	245 0	455 0	7000		كل المعلمين والاداريين والامشرفين	نهاية الفصل	01-02	الامان عبر الانترنت (الجنوب)	22
وزارة التربية والتعليم Tap	وجاهي + منصة	10	22. 4	41. 6	64	100	مشرفين و الاداريين ادارة المناهج وادارة الاشراف	02-04	28-3	التدريب على إعداد وتطوير لوحات الشرح - السيناريوهات	23
وزارة التربية والتعليم اليونسف	منصة	3	623 0	115 70	17800	3000 0	معلمين الرياضيات واللغة العربية / كلمة للمرحلة السابقة	انهاية الفصل	20-2	البرنامج التدريبي لتنفيذ التقييم التشخيصي الوطني	24

التوصيات

1. إطلاق برامج النمو المهني التي تنبع من حاجات ورغبات المعلم وإشراكه في التخطيط .
2. الاستمرار في دمج التدريب (الوجاهي والإلكتروني) من خلال منصة تدريب المعلمين واعتماد الشهادات التي تتم من خلالها لتقدم لنظام الرتب .
3. اختيار الوقت المناسب للتدريب ومراعاة مناسبة عدد الساعات التدريبية للبرامج.
4. تفعيل دور مجتمعات التعلم لمواكبة التطورات والمستجدات، خصوصاً في الورشات القصيرة.
5. متابعة العمل على توفير مراكز تدريبية حديثة مجهزة بكافة متطلبات التدريب على مستوى المحافظات ، وتسهيل عملية نقل المتدربين من قبل المديرية.
6. اختيار المدربين الأكفاء وفق معايير وأسس وخطوات إجرائية وورش تقييمية أثناء تدريب المدربين والتغذية الراجعة من تقييمات المتدربين، وفق تعليمات اعتماد المدربين.
7. تعزيز وتفعيل نظام المتابعة والمساءلة على مستوى (المديرية، المدرب، مدير المدرسة، المتدرب).
8. العمل بالتغذية الراجعة من تقارير المتابعة والمساءلة .